

Publikasjoner fra
DET NORSKE INSTITUTT FOR KOSMISK FYSIKK
Nr. 42

GURO GJELLESTAD and HELGE DALSEIDE

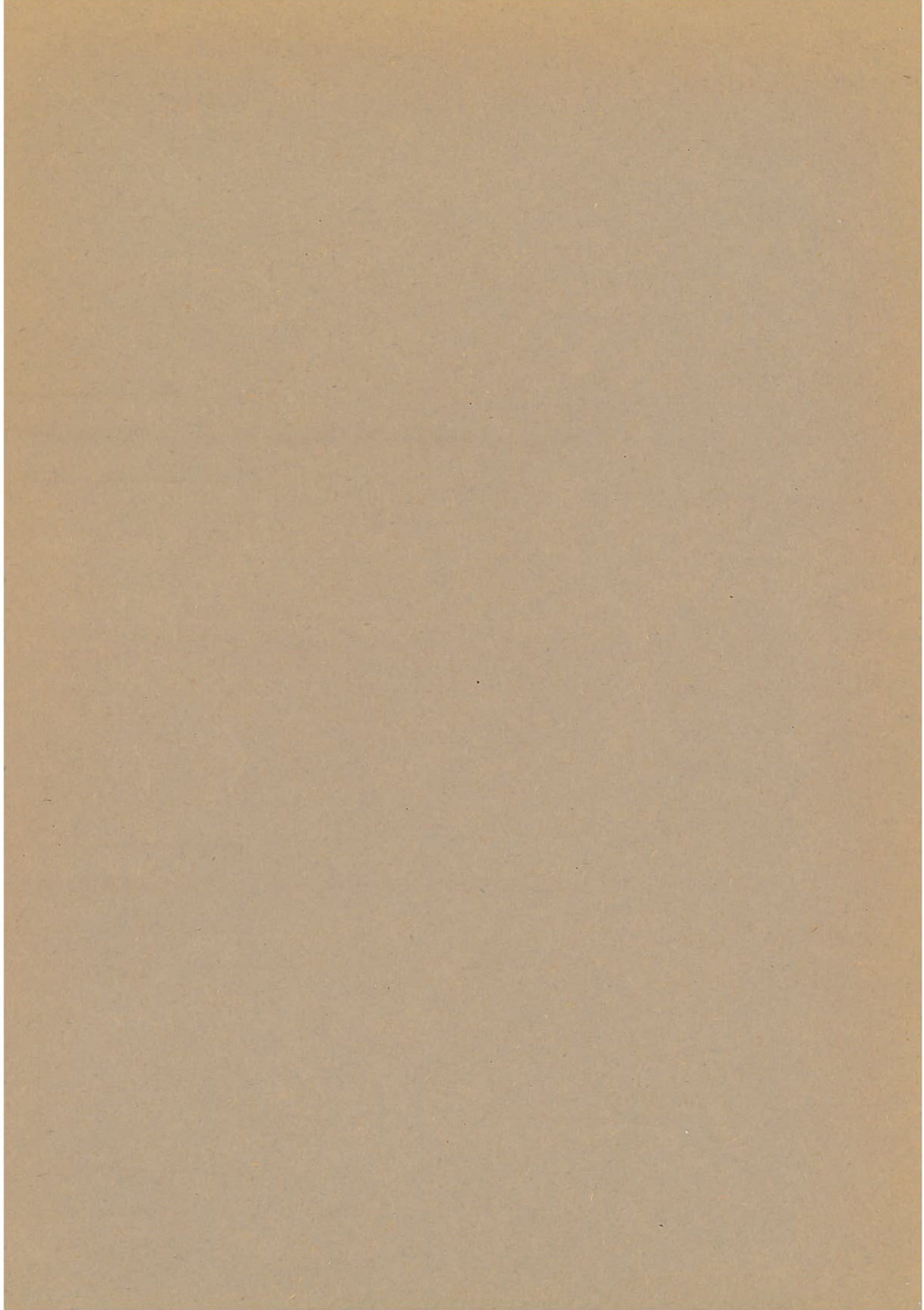
THE MAGNETIC STATION AT DOMBÅS
($\varphi = 62^{\circ} 04'.4$ N, $\lambda = 9^{\circ} 07'.0$ E Gr.)

OBSERVATIONS 1953

Published by
MAGNETISK BYRÅ
BERGEN, NORWAY

1958

A.S JOHN GRIEGS BOKTRYKKERI, BERGEN



Publikasjoner fra
DET NORSKE INSTITUTT FOR KOSMISK FYSIKK
Nr. 42

GURO GJELLESTAD and HELGE DALSEIDE

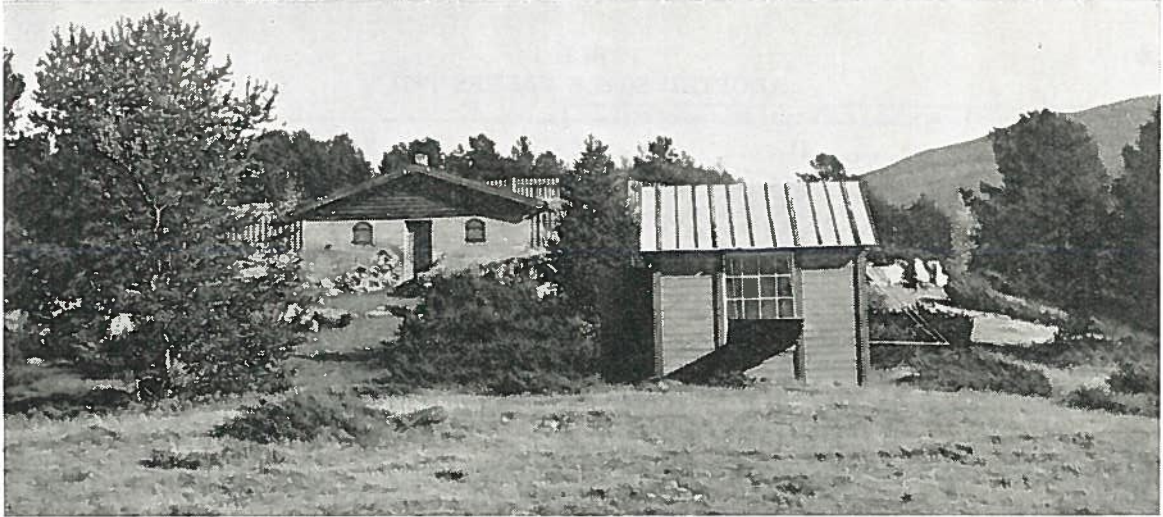
THE MAGNETIC STATION AT DOMBÅS
($\varphi = 62^{\circ} 04'.4$ N, $\lambda = 9^{\circ} 07'.0$ E Gr.)

OBSERVATIONS 1953

Published by
MAGNETISK BYRÅ
BERGEN, NORWAY

1 9 5 8

A.S JOHN GRIEGS BOKTRYKKERI, BERGEN



INTRODUCTORY REMARKS

We refer to No. 39 of this series, Chap. I, in which has been given general information on instruments and installations at the new station, evaluation of the performance of the instruments and accuracy of observations and other information of more general character for the period 1951—56.

At *Dombås* the late Mr. *Per Einbu* supervised the instruments and made magnetic measurements, while Messrs. *Bakkelid* and *Froshaug* made some absolute observations in December and June, respectively. Scalings of the magnetograms for hourly mean values were undertaken by Mr. *Per Einbu*. In charge of reductions of recordings and observations and arrangement of the results for publication was author I.

No scale value determinations were made in 1953, and the scale values determined in 1951 were retained. They are given in *Table 1*. In *Table 1* the scale value $9.59 \gamma/\text{mm}$ (for *D*) is equivalent to 2.38 minutes of arc per mm.

Absolute measurements were in 1953 undertaken at irregular intervals, 1—6 times a month in each element, each observation usually consisting of more series of measurements. Instruments used for absolute measurements in 1953 were *Elliott 38* and *QHM 78* for *Declination*, *QHM 15* and *78* for *Horizontal Intensity* and *BMZ 16* for *Vertical Intensity*. In addition *BMZ 21* was employed on one occasion in December, while *BMZ 57* was used several times during the months June—September. The various instruments gave consistent results. During the first part of the year all absolute measurements were made on an out-door post, but from September/October the absolute house could be taken into use. — In *Tables 2—4* are given adopted base line values, while the diagram in *Figure 1* gives both observed and adopted base line values. Each point in the diagram represents means of 1—11 series of measurements. The adopted base line values have, in accordance with usual procedure, been established by a graphical method.

Dombås

Declination. D = 4° W + Tabular Values expressed in Tenths of Minutes.

JANUARY 1953

HOURLY MEAN VALUES.

GMT

DAY	1	2	3	4	5	6	7	8	9	10	11	12	13	14	15	16	17	18	19	20	21	22	23	MEAN	
1	734	727	747	811	752	779	791	789	784	801	796	819	796	816	806	774	799	811	702	647	724	722	724	757	767
2	749	771	781	781	786	794	799	796	814	829	784	806	799	804	809	660	794	677	535	665	764	719	734	764	757
3	759	759	774	776	789	784	784	784	791	789	789	791	809	809	794	757	799	764	717	737	749	759	759	764	775
4	774	786	786	762	766	774	776	774	779	781	784	789	786	791	799	809	824	834	809	809	794	786	776	776	788
5	771	766	774	781	776	791	819	809	834	834	784	824	883	826	789	776	774	841	752	799	784	719	704	702	788
6	724	722	734	759	771	771	771	784	784	784	784	801	796	771	809	717	853	784	789	759	754	764	769	771	772
7	769	774	774	771	784	784	784	796	804	821	809	806	809	809	843	839	814	776	771	779	766	766	749	774	773
8	764	766	794	734	757	776	781	779	784	809	809	801	791	784	771	771	771	774	769	734	752	759	757	774	782
9	814	764	769	779	771	774	769	774	789	809	809	806	819	794	794	784	784	791	791	774	709	759	774	774	784
10	769	774	791	786	784	776	774	779	784	794	804	809	801	789	781	784	796	794	796	796	784	779	749	739	772
11	665	660	737	759	764	776	771	784	784	791	804	809	809	789	789	784	784	791	789	769	727	771	762	766	768
12	759	754	749	747	752	762	759	766	779	789	799	809	804	809	794	776	781	791	791	791	791	784	784	776	779
13	769	769	766	769	781	779	784	784	789	796	809	829	856	863	853	809	781	784	784	801	769	742	776	784	793
14	759	754	752	714	734	754	754	769	781	786	791	806	809	791	786	786	779	776	742	759	769	749	749	786	777
15	776	789	769	771	774	779	774	774	784	784	786	801	809	809	801	789	784	789	784	781	771	757	757	759	777
16	759	774	776	771	771	776	781	784	776	779	784	806	809	796	809	821	816	799	784	781	776	769	762	769	785
17	766	784	791	784	781	777	776	784	784	789	794	806	806	804	796	796	806	796	791	796	759	759	784	766	786
18	764	796	789	794	771	774	784	781	791	809	806	816	834	863	829	871	804	734	771	672	685	734	747	771	784
19	781	764	749	796	816	883	866	868	811	794	836	834	829	834	873	809	766	766	762	727	615	734	749	759	793
20	801	771	759	764	759	766	784	784	796	809	814	811	809	791	791	784	781	781	771	742	707	732	759	769	776
21	791	754	742	766	784	786	794	791	796	799	799	809	789	801	786	784	784	784	749	766	749	752	680	709	773
22	762	791	784	786	764	771	779	771	779	784	784	809	784	784	791	796	794	791	784	779	771	744	759	759	778
23	809	709	702	719	759	771	774	779	784	784	784	784	794	796	791	789	786	784	784	759	754	759	766	776	790
24	784	784	784	784	784	784	784	784	784	784	784	784	826	821	841	848	871	811	794	747	697	732	742	762	790
25	766	771	779	781	784	784	784	781	779	784	791	794	886	839	841	853	784	806	769	734	672	689	717	598	774
26	722	685	685	670	685	744	766	784	794	801	819	858	801	821	819	784	672	622	660	672	717	729	647	615	732
27	680	722	784	784	769	764	784	764	764	791	801	809	784	834	834	759	774	759	486	598	762	749	699	804	755
28	781	771	762	784	774	759	781	781	766	789	811	821	796	819	799	685	627	789	734	685	605	702	834	749	759
29	665	722	672	727	759	771	762	784	806	821	816	809	834	819	834	732	729	747	714	727	754	747	732	771	760
30	809	794	734	717	747	762	764	796	824	821	809	784	791	809	781	784	709	667	754	727	759	759	747	752	767
31	801	752	734	714	774	717	766	764	781	794	809	811	836	784	791	781	774	766	759	734	762	754	749	747	769
M	761	757	759	763	768	775	781	785	790	798	800	808	812	808	807	783	780	774	749	743	740	748	749	751	775
MQ	769	781	783	775	775	776	776	779	781	785	790	802	802	796	795	798	802	800	798	793	777	770	754	758	784
MD	747	742	751	764	764	788	803	801	794	802	810	829	819	827	823	763	723	755	679	696	697	727	741	726	765

FEBRUARY

DAY	1	2	3	4	5	6	7	8	9	10	11	12	13	14	15	16	17	18	19	20	21	22	23	MEAN	
1	751	771	768	756	739	739	751	763	771	791	806	806	803	793	781	773	773	773	771	771	759	726	726	763	768
2	766	756	759	791	744	749	759	771	773	776	808	816	823	821	796	788	781	781	781	791	744	744	744	749	775
3	766	756	756	714	739	756	763	773	771	781	803	806	801	796	796	783	786	781	781	771	763	759	766	768	781
4	773	773	761	756	759	773	773	771	773	781	806	813	813	840	831	778	791	781	744	781	766	766	763	768	781
5	771	768	773	778	778	771	768	768	763	766	783	798	806	806	803	796	781	786	759	744	766	768	768	768	777
6	771	771	771	771	773	773	768	771	771	776	786	803	811	806	791	796	791	759	763	768	768	766	759	751	776
7	768	778	781	778	781	771	771	766	766	768	786	806	816	811	796	796	788	793	786	781	778	773	763	759	782
8	768	773	778	773	773	771	771	771	771	778	788	811	808	808	806	796	791	793	786	783	778	771	754	691	779
9	771	741	741	741	756	796	781	778	756	763	783	821	838	855	828	831	756	768	773	776	759	686	763	768	794
10	771	729	761	771	771	766	761	767	766	781	803	811	811	821	806	816	855	870	853	860	855	798	759	768	794
11	729	746	696	744	766	763	776	781	781	781	806	813	816	798	791	783	781	778	776	781	746	721	768	766	770
12	763	756	761	759	761	763	771	768	771	786	806	816	806	793	783	791	793	793	786	781	771	699	689	726	773
13	773	776	773	771	763	763	766	768	771	786	806	816	806	793	788	788	803	786	791	614	744	773	768	756	764
14	781	761	694	706	719	744	756	771	766	798	826	811	798	803	788	788	803	786	791	614	744	773	768	756	768
15	756	778	716	706	731	744	756	771	806	806	813	813	806												

Dombás

Declination. D = 4° W + Tabular Values expressed in Tenths of Minutes.

APRIL 1953

HOURLY MEAN VALUES.

GMT

Table for April 1953 showing hourly mean values for Dombás. Columns include Day (1-30), Hour (1-23), and Mean. Rows are labeled with day numbers and letters (D, Q, M, MD).

MAY

Table for May 1953 showing hourly mean values for Dombás. Columns include Day (1-31), Hour (1-23), and Mean. Rows are labeled with day numbers and letters (D, Q, M, MD).

JUNE

Table for June 1953 showing hourly mean values for Dombás. Columns include Day (1-30), Hour (1-23), and Mean. Rows are labeled with day numbers and letters (D, Q, M, MD).

Dombås

Declination. D = 4° W + Tabular Values expressed in Tenths of Minutes.

JULY 1953

HOURLY MEAN VALUES.

GMT

DAY	1	2	3	4	5	6	7	8	9	10	11	12	13	14	15	16	17	18	19	20	21	22	23	MEAN	
D 1	707	712	714	717	684	679	699	675	662	682	699	689	724	789	799	779	754	737	761	771	749	675	707	675	718
D 2	689	709	774	811	709	724	734	759	717	704	704	761	799	784	779	799	789	769	789	737	724	749	754	709	749
D 3	662	697	724	699	707	682	689	682	689	699	699	722	764	771	764	776	789	766	766	732	739	692	717	724	722
D 4	784	732	665	655	660	675	714	682	675	682	679	719	749	764	774	771	764	749	704	747	749	747	737	724	722
D 5	732	717	727	684	675	704	722	786	766	747	734	742	771	784	774	759	759	754	744	732	699	675	684	655	730
D 6	667	692	642	667	672	665	660	665	682	722	749	764	774	774	764	759	759	759	764	764	756	749	724	682	720
D 7	682	694	724	667	617	652	675	660	670	699	724	752	761	766	784	786	791	799	799	759	747	739	724	747	726
D 8	742	709	679	660	672	675	692	722	707	717	719	742	759	774	776	786	796	766	774	752	682	675	694	709	724
D 9	722	729	742	689	670	667	665	665	672	684	709	744	776	796	796	786	779	774	769	704	675	690	650	615	714
D 10	702	734	697	665	650	665	702	707	699	714	724	764	779	786	786	769	754	749	754	749	747	742	738	727	729
D 11	724	734	709	709	655	665	675	675	692	732	766	791	799	799	781	759	737	742	734	749	749	747	724	719	732
D 12	699	704	699	689	675	660	675	679	704	732	769	799	819	829	824	809	806	779	779	776	662	637	670	712	733
D 13	704	682	670	675	670	677	650	714	729	724	776	809	838	851	824	799	754	749	756	764	742	675	692	707	735
D 14	709	704	707	682	670	665	665	682	699	724	749	779	796	791	801	809	801	806	784	781	752	739	744	724	740
D 15	739	714	660	660	667	667	675	682	699	724	756	774	791	791	799	809	774	774	714	739	759	754	742	724	733
D 16	712	709	702	707	694	675	670	682	694	704	712	732	752	761	756	742	727	744	732	739	737	724	734	732	720
D 17	724	712	699	689	679	670	670	679	707	734	749	756	766	774	784	779	764	759	749	739	739	739	734	734	724
D 18	734	749	724	675	665	662	675	675	675	679	699	737	774	799	809	806	786	771	771	766					735
D 19																					764	724	675	699	716
D 20	709	684	692	670	642	627	665	675	689	712	759	791	804	799	791	774	752	734	739	744	739	734	734	724	724
D 21	717	724	689	679	675	682	689	707	707	742	784	799	801	806	799	779	764	752	749	744	734	714	709	702	735
D 22	709	709	707	697	689	667	667	665	684	724	749	786	779	779	771	756	749	759	749	764	766	712	712	675	727
D 23	595	538	625	665	761	709	667	689	650	682	761	861	881	940	938	898	898	863	866	809	789	749	637	617	752
D 24	657	704	694	675	667	667	672	677	689	714	747	764	784	786	811	816	806	729	759	759	761	747	737	722	731
D 25	702	692	684	675	662	650	660	665	679	714	732	756	776	791	784	774	747	747	789	794	759	759	737	742	729
D 26	759	709	675	672	697	704	719	729	724	737	789	774	776	791	814	774	789	796	781	749	732	764	709	709	742
D 27	744	670	645	630	759	749	729	756	744	724	747	779	769	776	786	714	771	764	699	719	742	717	742	732	734
D 28	717	744	759	672	699	694	672	689	707	724	734	744	724	752	759	761	759	759	724	702	714	679	625	650	715
D 29	660	764	714	684	799		724	687	684	689	709	719	759	714	764	665	699	747	724	714	699	719	699	779	722
D 30	729	709	655	635	677	699	702	732	734	752	734	764	756	774	769	764	724	756	732	724	732	709	689	655	721
D 31	645	650	712	724	684	679	682	689	679	692	697	719	754	747	712	739	744	734	732	689	709	737	737	729	710
M	706	704	697	684	683	682	685	694	697	714	736	762	779	789	789	776	770	763	756	747	734	719	710	705	728
MQ	722	726	705	692	674	671	676	684	696	722	750	770	783	790	785	769	753	754	746	743	740	731	725	719	730
MD	679	679	694	712	739	732	711	709	691	696	724	762	782	801	813	771	782	775	768	750	741	722	708	702	735

AUGUST

DAY	1	2	3	4	5	6	7	8	9	10	11	12	13	14	15	16	17	18	19	20	21	22	23	MEAN	
1	724	744	749	749	682	660	662	660	677	697	727	756	789	784	769	761	764	657	687	744	707	727	712	709	721
2	727	734	734	784	712	677	657	655	662	709	732	754	771	766	759	761	737	724	712	672	704	727	727	749	723
3	754	699	702	682	672	667	652	670	679	704	732	759	776	786	774	759	744	739	714	689	724	742	739	724	720
4	722	752	771	682	650	647	660	667	692	709	734	766	784	774	774	742	737	749	754	699	714	724	739	724	723
5	729	722	684	679	667	667	667	675	689	724	734	749	774	779	766	752	737	732	734	682	650	694	714	704	713
6	692	679	679	675	662	657	665	679	694	719	752	774	789	789	769	756	717	724	761	766	764	692	707	709	720
7	712	722	776	709	699	667	682	699	719	737	749	761	774	774	764	749	737	724	732	747	734	737	714	732	731
8	742	699	675	670	665	675	682	677	699	727	759	781	791	784	759	737	742	742	742	724	714	707	704	714	721
9	729	744	665	642	712	697	724	677	699	742	774	809	811	824	809	806	811	806	779	789	607	714	714	722	742
10	699	707	712	702	684	684	692	724	774	833	799	824	809	799	749	729	694	704	742	742	724	724	704	615	732
11	627	709	665	712	697	675	684	714	732	754	786	824	853	843	824	784	759	729	729	617	699	687	642	625	724
12	617	550	501	642	761	612	625	642	679	737	774	799	836	843	856	737	789	774	759	717	605	637	707	675	703
13	607	525	650	600	622	625	625	635	665	697	729	766	799	821	848	821	801	786	766	749	662	630	679	699	700
14	742	752	752	687	675	675	642	650	675	702	739	789	809	809	779	756	737	699	675	709	724	727	729	714	723
15	722	704	692	670	640	645	640	650	699	732	754	789	794	794	779	761	749	749	747	739	719	699	709	699	720
16	759	699	675	667	675	655	662	679	707	732	786	819	831	806	794	759	749	732	747	747	724	679	694	722	729
17	722	727	692	682	675	657	662	692	697	717	747	779	809	799	766	756	749	739	737	737	727	719	707	709	725
18	702	724	692	697	660	665	675	684	697	717	742	761	781	789	784	784	756	742	734	732	724	722	714	692	726
19	692	685	679	670	637	662	675	682	692	702	729	764	776	784	769	742	724	724	724	747	742	742	724	714	715
20	707	699	684	684	675	670	667	675	687	707	729	764	781	776	761	749	747	739	739	732	724	724	724	714	719
21	714	714	699	699	699	679	675	677	702	737	766	776	784	771	749	717	699	712	724	727	729	724	724	724	722
22	717	712	707	699	675	677	660	667	682	714	761	799													

Dombás

Declination. D = 4° W + Tabular Values expressed in Tenths of Minutes.

OCTOBER 1953

HOURLY MEAN VALUES.

GMT

Table for October 1953 showing hourly mean values for Dombás. Columns include Day (1-31), hours (1-24), and Mean. Rows are grouped by day (1-31) and include sub-rows for M, MQ, MD.

NOVEMBER

Table for November 1953 showing hourly mean values for Dombás. Columns include Day (1-30), hours (1-24), and Mean. Rows are grouped by day (1-30) and include sub-rows for M, MQ, MD.

DECEMBER

Table for December 1953 showing hourly mean values for Dombás. Columns include Day (1-31), hours (1-24), and Mean. Rows are grouped by day (1-31) and include sub-rows for M, MQ, MD.

Dombås

Horizontal Intensity. H = 13000 γ + Tabular Values.

JANUARY 1953

HOURLY MEAN VALUES

GMT

DAY	1	2	3	4	5	6	7	8	9	10	11	12	13	14	15	16	17	18	19	20	21	22	23	MEAN		
1	879	881	859	851	885	886	892	892	885	873	878	875	881	887	897	887	894	883	885	895	881	885	883	908	883	
2	878	881	883	882	883	889	893	884	873	881	881	886	881	886	883	884	881	871	870	874	877	891	884	881	882	
3	867	881	876	877	879	886	887	890	891	891	887	886	884	882	882	882	881	881	893	885	887	887	885	881	888	
4	877	871	870	884	879	887	891	891	892	891	889	885	882	885	881	887	897	892	891	894	895	892	891	891	888	
5	891	892	891	891	891	887	891	861	781	799	829	956	966	896	861	851	851	931	886	923	876	878	879	871	885	
6	862	861	863	865	867	871	870	874	870	871	867	871	871	876	879	876	871	879	878	883	868	871	875	874	871	
7	870	874	873	877	877	877	873	877	881	882	881	877	868	873	870	861	864	867	879	881	881	881	882	884	875	
8	881	873	861	871	894	898	892	884	881	884	884	881	886	888	886	888	891	892	884	885	881	886	883	874	884	
9	871	881	887	890	891	892	891	886	885	886	889	889	888	888	887	882	887	892	893	891	913	891	884	887	888	
10	881	883	884	892	894	896	894	892	896	894	891	891	897	893	891	892	896	900	900	898	894	905	896	881	893	
11	881	891	894	897	896	891	897	897	893	888	882	886	886	891	894	894	896	894	894	892	891	890	886	891	891	
12	887	889	892	892	891	891	894	891	891	891	890	891	893	891	881	889	896	898	892	894	891	891	890	887	891	
13	888	891	891	891	893	895	896	898	896	889	884	888	901	889	883	884	891	894	895	892	892	889	887	881	891	
14	881	867	876	890	889	890	891	867	891	887	886	890	894	893	891	891	891	889	884	887	891	892	894	891	889	
15	889	887	891	889	891	894	893	893	893	891	890	891	894	895	891	891	895	895	895	895	894	891	896	887	892	
16	886	889	891	896	898	901	901	897	895	891	891	893	891	892	898	891	891	895	896	897	896	895	892	895	894	
17	882	892	892	894	897	899	900	899	897	900	895	891	892	892	893	896	898	899	901	898	896	891	906	893	896	
18	896	897	897	901	904	907	903	903	901	896	881	881	883	879	871	877	871	878	872	869	874	884	887	891	888	
19	894	891	881	834	851	867	895	883	891	876	848	863	876	881	896	867	871	885	883	886	883	879	883	833	875	
20	821	869	864	871	891	894	894	885	885	870	861	866	881	877	874	881	881	887	891	885	883	878	880	884	889	
21	880	881	885	891	897	900	897	899	899	887	888	887	876	891	891	892	891	891	885	889	885	891	892	888	890	
22	884	884	891	882	900	900	896	891	894	891	889	882	881	886	887	886	891	891	895	892	895	901	897	884	890	
23	880	882	887	890	896	894	893	894	896	894	891	889	888	890	889	891	891	891	893	896	896	893	893	892	891	
24	895	896	897	899	901	906	906	901	901	891	877	871	871	881	889	891	881	881	901	926	876	881	886	885	891	
25	885	885	885	887	890	896	900	901	901	894	876	834	834	883	890	883	881	888	881	881	881	896	871	865	882	
D26	812	848	871	828	881	902	901	894	889	881	870	868	881	903	901	916	906	926	901	871	841	886	853	866	879	
D27	853	823	786	861	871	881	886	893	885	878	873	878	861	889	911	959	899	914	924	869	866	871	706	874	878	
D28	879	881	876	875	884	878	883	889	878	871	870	865	878	882	888	895	881	879	899	906	881	871	701	871	873	
29	843	801	885	876	891	884	881	883	888	881	871	884	891	881	881	901	893	893	901	901	883	887	881	876	881	
30	856	858	888	876	898	894	895	858	881	883	885	880	882	891	894	887	884	904	904	886	893	893	890	886	877	886
31	831	858	868	868	861	885	895	890	883	877	870	855	876	891	897	891	891	887	885	891	885	891	894	887	879	
M	873	875	878	880	888	891	893	890	885	882	879	882	884	887	888	888	887	892	894	891	885	887	880	882	885	
MQ	885	884	886	891	893	895	896	894	895	893	891	890	891	891	891	893	891	895	897	897	896	895	895	896	889	893
MD	866	867	861	858	876	883	891	882	865	861	868	886	892	890	891	899	882	907	919	891	869	877	838	863	878	

FEBRUARY

DAY	1	2	3	4	5	6	7	8	9	10	11	12	13	14	15	16	17	18	19	20	21	22	23	MEAN	
0 1	889	886	885	887	890	894	891	889	892	893	892	891	891	895	893	891	891	890	891	894	893	901	891	891	891
2	891	889	888	888	893	894	901	901	897	888	884	885	890	891	896	898	881	886	891	892	900	891	892	891	891
3	888	890	887	891	897	897	897	903	898	896	891	881	883	886	891	891	891	890	896	899	894	895	901	896	893
4	894	896	893	891	894	897	898	898	899	894	892	886	883	896	888	889	887	893	885	893	897	895	895	895	893
5	893	894	895	896	896	896	897	897	896	891	886	881	883	886	891	891	891	891	896	891	897	897	897	896	893
6	896	896	896	896	898	901	901	900	896	891	886	890	891	891	891	895	896	898	894	891	892	896	894	895	894
7	897	896	896	899	899	900	902	901	898	891	888	885	885	889	891	891	895	897	897	897	901	901	897	896	896
8	896	895	895	897	902	907	906	902	901	893	890	890	891	896	901	901	901	904	903	903	897	894	894	896	898
9	878	904	896	899	895	901	908	908	901	895	890	890	881	876	881	892	888	892	897	896	891	884	884	887	882
10	886	891	891	891	892	893	893	891	891	890	889	891	894	895	885	892	897	888	892	946	971	917	891	885	898
11	873	841	898	899	896	896	897	891	886	884	887	890	881	887	889	891	892	895	897	899	897	897	892	891	889
12	888	889	889	893	893	897	892	892	892	891	881	879	880	881	882	886	887	887	889	890	891	894	894	895	889
13	894	894	894	896	895	895	897	896	895	894	895	896	897	900	901	900	900	898	901	901	898	906	901	891	897
14	888	881	890	899	899	901	907	904	895	881	883	883	891	895	893	891	885	893	896	895	889	895	895	891	892
15	891	891	891	892	898	910	907	898	898	894	890	895	896	899	891	894	892	897	897	901	905	903	901	886	896
16	844	875	883	888	894	897	900	897	892	875	868	883	885	881	881	882	904	880	874	885	895	899	899	898	886
17	895	896	891	888	894	910	910	906	899	884	875	889	891	893	884	895	892	896	901	898	892	894	894	895	893
18	895	894	891	893	897	898	900	901	899	893	892	891	895	897	898	898	901	901	900	900	901	899	901	904	897
19	891	891	888	891	896	899	901	896	891	891	890	891	884	887	896	886	886	897	898	895	891	899	901	900	891
20	881	894	895	896	897	897	896	893	891	891	891	892	894	899	903	897	897	898	892	896	894	900	898	897	893
21	897	861	885	891	900	892	891	900	894	890	892	894	894	894	897	901	891	894	896	908	901	904	891	921	895
22</																									

Dombås

Horizontal Intensity. H = 13000 γ + Tabular Values.

APRIL 1953

HOURLY MEAN VALUES.

GMT

DAY	1	2	3	4	5	6	7	8	9	10	11	12	13	14	15	16	17	18	19	20	21	22	23	MEAN	
1	796	881	895	891	893	901	892	887	881	857	851	863	870	879	891	896	903	904	904	904	901	901	901	897	885
2	870	836	871	901	897	887	891	887	871	846	853	866	874	886	888	891	901	900	903	897	899	897	891	882	883
3	875	865	857	894	898	891	891	887	881	872	867	871	881	887	897	895	900	907	921	931	911	911	886	791	886
4	531	776	761	866	891	901	893	884	878	870	861	871	878	890	936	931	906	901	915	886	863	881	869	885	864
5	887	881	881	891	891	891	890	881	878	869	862	870	880	890	901	906	897	899	901	901	897	901	894	881	889
6	883	879	884	884	897	897	890	878	861	858	856	865	878	876	883	891	901	911	911	905	901	901	899	897	887
7	892	891	891	891	891	891	891	881	873	867	861	863	871	883	886	901	902	903	911	908	904	901	887	881	888
8	901	897	895	895	891	895	894	891	875	870	869	867	868	873	880	886	903	913	915	916	908	911	893	895	892
9	889	898	896	891	891	891	894	884	873	868	868	867	868	881	891	901	903	921	921	921	927	922	921	923	897
10	921	912	909	911	916	911	899	892	887	871	871	854	868	878	894	890	904	901	901	911	901	911	914	901	897
11	901	901	901	897	881	874	854	861	853	851	846	871	870	886	901	898	936	919	912	910	908	911	911	902	897
12	883	876	887	898	905	904	897	881	871	863	867	847	889	879	890	897	901	906	908	903	913	905	908	906	891
13	901	889	891	901	901	905	901	891	874	847	867	874	887	886	897	891	899	925	909	917	904	898	901	903	894
14	898	896	895	895	897	901	900	897	887	876	870	870	863	881	887	892	898	910	911	904	906	904	906	901	894
15	897	893	875	887	897	904	905	897	885	866	856	855	863	874	881	899	903	918	918	923	923	923	918	918	895
16	914	898	896	835	786	876	855	846	850	880	866	863	868	908	934	1001	1018	916	888	907	906	944	876	890	893
17	833	779	871	897	905	904	895	876	877	879	873	867	858	855	856	891	900	918	914	913	911	906	906	907	883
18	898	888	884	891	894	897	871	877	861	870	873	877	885	891	886	903	896	911	913	908	907	897	905	911	891
19	903	890	887	846	846	889	891	881	879	871	865	891	898	895	917	857	927	893	901	901	904	911	871	854	886
20	834	876	856	821	868	833	824	865	833	871	867	861	873	891	912	901	889	911	913	915	891	899	901	853	873
21	767	854	868	848	866	889	881	853	841	861	866	867	869	884	901	928	936	931	935	906	897	878	859	891	879
22	897	874	849	861	866	899	887	871	861	853	847	851	881	926	944	961	941	937	926	915	897	881	879	857	890
23	850	897	888	778	869	848	876	871	857	854	847	861	881	904	926	931	912	921	934	921	897	901	878	875	882
24	895	910	897	898	905	907	893	890	883	873	870	880	877	887	897	895	909	917	937	939	931	911	926	923	902
25	918	911	905	909	908	911	903	898	886	876	873	871	871	878	893	920	913	923	934	924	911	911	887	867	900
26	903	908	891	899	898	891	881	886	884	881	871	871	876	883	895	881	914	925	915	913	908	901	924	895	896
27	883	857	878	901	901	895	891	881	871	854	869	866	879	866	877	888	907	914	921	921	909	905	903	890	889
28	904	906	896	895	901	899	889	881	877	872	876	871	874	882	883	893	901	910	913	914	911	909	909	907	895
29	906	901	901	907	907	911	906	901	898	881	875	881	881	903	911	903	901	910	910	911	906	903	904	905	902
30	902	895	896	891	911	907	911	898	885	859	881	870	871	886	903	908	961	945	919	919	899	891	896	897	902
M	871	880	882	882	889	893	888	882	873	867	865	867	875	886	898	904	913	915	914	912	905	905	897	889	890
MQ	893	891	889	891	895	896	892	884	877	868	865	868	873	882	888	897	900	908	909	906	904	903	899	893	891
MD	779	860	854	830	856	869	866	864	852	867	861	865	874	895	922	938	932	920	917	907	891	901	877	879	878

MAY

DAY	1	2	3	4	5	6	7	8	9	10	11	12	13	14	15	16	17	18	19	20	21	22	23	MEAN	
1	897	897	897	897	897	894	891	891	883	881	871	881	881	883	904	891	896	906	908	906	906	905	905	903	895
2	899	903	899	897	903	904	902	893	877	866	867	861	871	891	895	898	903	911	912	909	901	903	901	901	894
3	901	901	903	901	901	901	895	886	877	868	871	874	879	891	899	908	915	908	908	911	907	911	903	901	897
4	899	899	898	895	903	902	904	897	877	870	877	878	881	891	896	911	911	905	911	911	911	909	907	905	898
5	909	904	903	893	881	901	905	894	881	875	885	881	887	878	880	884	908	926	929	931	915	916	904	878	898
6	815	825	861	893	915	918	931	919	894	888	873	845	876	881	887	926	901	915	926	931	916	902	851	781	887
7	877	843	823	871	891	878	845	881	883	881	887	867	851	881	883	911	907	911	918	916	912	911	896	908	885
8	901	816	876	901	871	859	848	867	881	881	871	885	897	905	914	909	915	936	971	921	914	883	905	896	893
9	834	848	897	902	901	883	863	861	859	866	854	876	873	881	914	941	918	923	941	913	911	901	857	873	887
10	893	897	897	894	893	893	886	876	861	855	871	871	893	901	888	905	911	919	921	918	913	914	908	910	895
11	907	893	896	898	903	895	901	898	895	883	887	891	891	898	905	910	914	915	914	917	916	915	911	904	902
12	901	898	905	896	896	891	887	885	878	876	871	875	887	896	897	906	912	920	915	920	916	909	907	906	898
13	906	910	905	910	910	908	902	895	885	886	865	884	887	896	901	896	898	901	908	915	913	914	914	911	902
14	905	910	905	906	906	905	901	888	875	866	865	875	887	893	900	892	907	915	918	923	923	918	908	915	901
15	911	916	915	906	906	921	907	895	887	878	868	881	933	966	1008	1045	1027	1031	1001	846	461	661	651	826	885
16	844	791	681	746	756	748	801	846	836	826	841	9													

Dombås

Horizontal Intensity. H = 13000 γ + Tabular Values.

JULY 1953

HOURLY MEAN VALUES.

GMT

DAY	1	2	3	4	5	6	7	8	9	10	11	12	13	14	15	16	17	18	19	20	21	22	23	MEAN	
D 1	879	884	845	848	877	885	884	890	860	816	854	896	906	888	905	910	911	921	926	915	915	910	904	898	889
D 2	897	888	784	830	896	880	850	875	882	872	868	870	877	882	926	914	933	953	940	928	914	907	902	900	891
D 3	892	890	872	896	900	903	888	881	875	865	866	877	872	880	920	913	948	952	932	930	918	910	908	900	898
D 4	883	880	889	884	862	900	877	881	878	877	864	850	867	895	903	910	920	928	920	928	919	898	890	884	894
D 5	895	895	892	905	900	900	858	858	878	874	874	875	874	888	902	903	918	922	920	928	919	898	890	884	894
6	824	810	908	908	904	896	888	878	872	860	870	877	882	898	896	905	910	917	914	914	912	914	912	909	891
7	877	908	855	841	847	867	905	900	893	888	879	871	876	889	918	909	918	933	933	918	914	910	904	897	894
8	877	884	899	894	889	888	865	878	868	867	877	870	888	894	900	924	927	930	952	935	913	883	883	896	896
9	896	893	889	900	902	896	887	886	880	877	880	880	886	891	891	906	915	927	938	940	931	904	893	881	898
10	886	875	901	908	910	896	882	876	876	867	862	869	879	890	907	914	901	910	918	914	913	913	912	910	895
Q 11	910	906	902	903	912	909	906	895	874	855	854	868	884	903	913	920	925	928	926	922	919	913	905	899	902
12	910	911	908	909	909	902	894	883	874	865	861	869	892	907	919	927	930	924	930	930	957	923	897	906	906
13	909	904	911	919	917	913	880	864	870	870	857	871	900	910	897	904	930	934	920	915	916	915	894	898	901
14	897	893	895	896	898	894	889	883	879	867	860	864	874	890	917	922	920	933	931	947	940	933	920	920	903
15	907	900	890	898	893	880	890	893	867	865	860	865	883	865	893	910	919	935	930	926	914	907	900	900	893
Q 16	900	900	901	893	897	898	890	882	873	870	869	870	879	887	896	900	909	917	919	916	910	907	904	898	895
Q 17	898	902	907	910	911	907	900	884	870	868	870	877	889	885	898	903	909	918	924	927	919	915	913	910	901
Q 18	912	900	907	911	905	899	893	890	881	873	860	867	875	890	904	915	919	920	920						897
19																				927	921	914	910	902	915
20	907	900	892	900	904	903	896	894	887	877	866	875	878	896	913	916	911	904	906	905	905	906	906	906	898
Q 21	896	900	906	904	897	890	884	883	875	867	869	875	890	896	904	895	909	914	926	922	919	913	905	899	897
22	900	900	900	907	903	901	896	888	874	860	867	880	892	903	910	911	919	929	925	921	920	920	901	890	900
D 23	874	878	885	847	884	900	886	878	867	852	880	871	940	973	1050	1151	1070	980	975	915	905	872	825	880	917
24	888	897	893	889	887	889	882	877	875	870	867	854	858	878	890	910	922	924	930	917	919	914	910	906	894
25	900	896	897	886	890	885	882	885	880	870	870	875	884	900	905	919	923	930	933	941	927	916	910	905	901
26	846	852	882	895	892	900	897	890	874	875	884	874	907	905	902	914	923	915	923	934	931	926	931	888	898
D 27	832	870	911	818	850	860	855	860	880	828	825	848	895	926	923	912	930	940	971	931	912	905	906	880	885
28	852	826	834	895	900	904	882	865	816	816	816	867	890	901	910	923	924	948	951	926	911	897	900	897	897
D 29	864	838	880	813	845	849	862	877	864	864	860	880	907	936	920	950	933	943	951	926	904	900	910	850	888
30	851	894	910	900	896	885	875	840	840	857	866	878	891	915	910	905	927	936	926	916	910	890	896	916	893
31	887	880	825	844	894	903	892	870	882	880	860	890	885	893	915	917	916	910	920	926	911	904	901	898	892
M	886	885	886	885	891	891	884	879	870	865	865	871	887	899	912	920	926	929	931	925	918	908	902	897	896
MO	903	902	905	904	904	901	895	887	875	867	864	871	883	894	901	907	914	919	922	921	916	911	909	902	898
MD	869	871	861	831	870	875	867	876	859	846	857	875	905	923	945	960	959	947	953	923	910	899	889	882	894

AUGUST

DAY	1	2	3	4	5	6	7	8	9	10	11	12	13	14	15	16	17	18	19	20	21	22	23	MEAN	
1	900	875	862	852	885	895	895	890	879	872	865	865	895	880	904	911	930	940	950	920	917	916	900	897	896
2	890	895	884	870	896	902	890	880	875	870	860	871	886	898	908	912	906	910	910	924	909	902	901	900	894
3	897	890	893	900	900	890	874	876	875	874	874	880	886	898	894	895	896	911	915	920	913	912	910	908	895
4	904	894	880	908	908	900	895	890	885	878	875	880	896	910	930	927	915	904	914	913	914	907	903	897	901
5	900	903	900	898	900	898	893	891	880	875	870	877	882	885	897	903	904	904	913	918	925	900	907	905	897
6	908	910	910	910	908	904	901	896	884	870	872	876	890	893	902	919	905	911	917	923	928	921	912	907	903
7	907	897	860	896	911	903	897	889	882	870	868	879	882	895	911	915	911	911	911	916	913	910	906	891	897
8	883	902	901	903	896	890	890	880	874	870	874	883	896	893	910	917	914	910	915	913	912	910	910	907	898
9	885	860	880	894	890	880	890	896	884	878	883	890	893	930	900	919	933	930	924	928	940	904	918	920	902
10	910	910	910	910	902	908	907	882	840	852	885	870	882	905	925	933	916	929	920	932	910	880	780	858	894
11	817	824	830	820	840	896	890	885	868	855	858	878	886	903	923	933	968	960	920	928	900	880	864	864	883
D 12	868	825	811	810	825	797	882	880	876	855	853	875	869	888	900	905	960	970	937	937	900	897	896	840	879
13	710	813	833	897	900	900	895	888	881	866	860	865	880	900	923	898	930	920	914	940	933	800	897	897	885
14	865	864	854	880	882	900	895	880	875	870	865	878	880	890	892	904	924	910	924	920	910	910	910	905	891
15	904	905	900	900	900	900	902	890	880	870	870	870	880	898	902	908	910	920	927	916	922	906	908	902	900
16	888	902	901	896	895	900	900	895	880	870	850	867	897	914	925	912	907	898	903	911	908	913	900	900	897
Q 17	895	894	895	900	904	900	900	897	890	880	880	883	896	892	883	910	903	910	910	910	909	907	907	900	898
18	893	895	884	895	900	904	892	887	884	873	873	873	889	901	904	903	913	905	906	906	906	906	906	901	897
Q 19	902	899	893	899	902	899	895	892	883	879	875	879	883	889	893	903	907	917	919	917	915	914	912	915	901
Q 20	906	899	893	899	902	899	895	892	883	879	875	879	883	889	893	903	907	917	917	919	917	914	916	917	900
Q 21	913	912	911	907	906	904	897	885	877	874	865	873	884	895	897	904	907	907	907	909	908	909	908	908	899
Q 22	908	908	908	908	902																				

Dombás

Horizontal Intensity. H = 13000 γ + Tabular Values.

OCTOBER 1953

HOURLY MEAN VALUES.

GMT

DAY	1	2	3	4	5	6	7	8	9	10	11	12	13	14	15	16	17	18	19	20	21	22	23	MEAN	
1	902	906	903	864	894	901	902	897	887	881	879	877	880	877	887	897	886	896	904	907	901	894	888	891	892
2	890	895	897	897	897	899	897	896	891	886	882	875	877	886	893	890	902	889	885	894	904	902	902	901	893
3	903	900	903	904	902	894	901	890	878	873	872	874	874	877	892	906	904	902	905	906	906	906	903	904	899
4	910	906	903	904	904	902	908	891	880	874	874	877	886	893	896	900	903	909	907	904	917	912	911	907	899
5	906	906	904	904	906	905	902	897	892	887	881	884	887	891	897	900	902	903	908	916	915	915	914	909	901
6	912	907	905	902	903	905	905	900	895	889	885	885	888	892	892	895	898	907	910	915	913	915	913	911	902
7	915	914	913	915	912	911	910	886	876	872	873	885	879	875	876	881	893	898	899	899	902	905	896	883	895
8	889	894	891	888	894	896	896	897	897	891	883	877	879	891	886	888	900	903	906	906	900	886	890	898	895
9	901	904	901	901	905	901	906	907	894	886	885	886	886	896	893	894	899	903	907	906	896	893	896	898	894
10	898	891	896	898	901	899	901	897	893	884	876	874	878	890	893	894	887	901	907	908	903	902	902	904	894
11	899	900	900	898	902	902	900	896	886	880	875	876	882	881	886	911	891	892	901	898	903	902	902	904	894
12	899	900	896	896	900	901	899	896	891	885	878	876	880	887	894	898	899	906	908	900	889	894	896	900	895
13	899	896	896	899	898	901	904	904	896	885	881	880	885	894	894	898	893	900	897	898	903	905	905	901	897
14	905	902	902	901	903	896	896	896	888	880	880	881	885	891	896	902	904	902	897	903	903	905	906	906	897
15	905	905	905	905	906	906	906	898	893	894	890	894	896	923	8861	3866	13161	146	946	916	821	811	721	566	927
16	611	736	863	871	866	864	873	879	870	870	869	869	879	886	886	899	916	911	872	756	751	761	686	496	823
17	696	833	858	869	884	889	886	884	869	868	874	884	894	890	926	986	916	910	921	886	796	786	851	866	872
18	879	871	821	759	845	884	878	845	830	837	837	865	979	965	1009	1010	945	928	915	805	760	800	670	525	853
19	735	710	828	720	820	847	823	848	858	880	876	898	935	947	905	940	898	900	908	880	900	869	856	847	860
20	835	765	842	875	851	875	863	874	860	859	852	875	882	909	921	920	891	910	888	912	867	876	845	871	878
21	863	870	871	878	893	895	895	890	865	835	848	868	881	897	878	886	887	890	891	892	890	897	897	892	893
22	895	891	891	865	875	899	878	869	877	868	873	881	890	891	888	891	905	905	917	897	875	867	872	875	885
23	889	865	884	900	893	885	888	885	880	871	864	865	875	879	885	888	893	895	905	895	895	895	895	895	886
24	890	891	893	895	897	898	899	902	890	868	868	880	902	905	893	883	885	895	895	897	898	899	904	896	893
25	900	890	880	895	887	890	901	893	891	885	881	885	890	887	888	892	896	896	901	900	899	898	898	899	893
26	904	897	900	905	905	903	905	900	885	880	880	884	884	886	891	895	898	902	899	889	895	895	899	891	895
27	872	871	892	895	905	917	891	884	878	885	885	876	875	875	875	898	902	901	928	849	890	888	888	866	887
28	863	870	886	895	901	901	898	897	892	886	879	875	884	888	895	897	891	897	899	901	895	903	895	883	891
29	863	892	891	893	900	916	918	914	905	895	887	885	888	891	895	900	905	915	905	911	890	875	870	893	897
30	895	895	892	893	900	898	902	898	895	888	887	890	890	885	891	895	900	899	904	903	899	900	900	895	896
31	895	900	891	892	900	897	890	897	895	889	888	888	890	890	893	899	902	903	902	902	902	901	901	900	896
M	872	877	887	883	892	896	894	890	883	878	876	880	889	894	900	920	913	910	905	892	883	883	874	858	889
MQ	904	902	901	900	902	902	901	899	892	885	881	881	885	891	896	899	899	904	904	906	905	907	907	905	898
MD	793	797	852	826	858	875	869	869	862	868	865	880	914	926	941	1031	993	959	906	854	820	823	756	661	867

NOVEMBER

DAY	1	2	3	4	5	6	7	8	9	10	11	12	13	14	15	16	17	18	19	20	21	22	23	MEAN	
1	904	901	903	903	905	906	903	900	900	900	890	892	900	904	907	896	898	900	907	890	894	896	900	897	900
2	896	897	902	904	905	908	902	900	898	890	885	886	890	890	895	897	896	897	900	907	907	904	900	900	898
3	900	900	902	902	905	907	907	903	896	893	891	890	900	900	890	889	896	902	900	902	900	902	904	908	899
4	900	896	895	907	910	910	905	900	894	889	883	890	894	900	900	900	900	905	905	904	903	898	900	890	899
5	890	890	882	895	908	900	900	895	880	876	880	898	910	918	908	900	900	888	886	884	890	890	890	890	894
6	887	890	890	892	900	903	900	895	887	889	890	892	895	895	892	895	896	902	905	900	900	898	898	896	895
7	896	893	897	894	889	899	899	895	886	882	881	887	891	895	894	899	903	906	899	901	897	891	896	899	895
8	899	899	899	899	900	901	903	899	888	880	881	883	890	894	897	894	889	897	903	908	907	908	902	909	897
9	899	896	899	899	903	903	904	903	901	897	895	895	899	899	902	901	904	906	906	904	903	899	899	902	901
10	899	899	899	899	901	901	901	899	893	889	888	891	897	899	899	902	903	905	905	904	906	905	908	906	900
11	904	903	902	905	905	908	906	903	899	899	894	895	899	907	897	907	909	909	904	892	891	889	899	899	901
12	884	895	892	892	895	899	904	905	899	889	889	887	899	913	887	894	893	895	898	933	899	925	895	889	897
13	887	871	884	889	902	891	867	879	879	879	872	885	877	879	889	895	899	909	899	891	879	874	877	886	885
14	889	885	875	876	899	903	879	876	868	868	870	875	879	895	893	895	891	914	894	829	896	871	899	885	880
15	889	887	889	895	889	889	875	853	845	859	879	879	891	924	922	915	889	879	921	879	891	882	885	888	877
16	886	867	817	834	919	889	885	869	879	879	879	883	895	888	894	880	869	891	877	885	885	904	819	859	876
17	885	873	856	893	903	904	894	894	891	888	888	888	893	883	892	898	890	888	890	888	890	878	898	888	890
18	881	866	878	868	871	901	903	898	893	889	871	868	891	893	890	891	893	885	896	894	894	901	890	896	888
19	868	895	891	858	896	902	883	888	886	890	873	893	897	895	905	898	894	892	888	885	898	885	884	878	888
20	882	884	865	878	898	888	893	892	871	878	881	887	887	893	894	873	884	891	923	898	863	838	858	867	882
21	855	881	887	891	897	902	893	883	875	872	867	877	883	884	893	893	896	897	893	903	891	887			

Dombås

Vertical Intensity. Z = 47000 γ + Tabula: Values.

JANUARY 1953

HOURLY MEAN VALUES.

GMT

DAY	1	2	3	4	5	6	7	8	9	10	11	12	13	14	15	16	17	18	19	20	21	22	23	MEAN	
1	500	512	487	465	495	512	517	519	520	522	530	532	534	539	539	552	533	552	552	546	532	524	507	497	522
2	512	516	518	518	518	518	516	522	522	523	534	530	538	536	548	579	542	572	542	538	536	530	508	515	530
3	499	502	512	518	519	522	523	522	521	522	522	528	527	535	542	520	530	532	534	522	522	517	512	517	522
4	514	503	504	512	516	517	518	518	515	516	518	518	519	521	522	522	521	526	532	533	533	526	526	522	520
5	523	520	519	517	516	517	504	504	529	535	576	655	673	630	580	553	551	556	560	586	566	513	428	446	544
6	533	533	533	531	532	532	533	529	533	532	538	538	545	561	557	633	580	613	608	589	581	563	549	533	554
7	513	525	532	532	528	529	527	525	530	529	532	536	545	553	556	580	603	596	558	543	538	537	533	533	542
8	533	528	496	482	503	508	513	518	519	520	523	531	529	529	527	528	529	529	535	536	532	529	528	509	521
9	484	494	520	525	529	528	524	524	524	522	524	524	526	530	531	533	532	529	529	534	524	506	529	528	523
10	530	526	521	523	524	524	524	524	522	523	524	526	526	526	527	524	524	524	524	524	534	519	504	516	523
11	518	504	510	510	510	514	519	519	519	519	520	524	524	526	526	527	525	527	530	534	534	524	530	526	522
12	529	516	510	511	514	516	516	514	514	516	515	515	517	521	529	530	524	521	524	524	524	524	524	525	520
13	525	522	519	517	515	515	515	515	515	517	518	518	515	521	531	538	534	531	526	535	528	521	549	541	530
14	525	501	485	501	509	515	526	525	524	525	525	525	522	521	521	525	527	532	540	532	532	538	525	520	522
15	522	521	523	519	517	516	516	515	515	515	515	518	517	518	520	519	520	520	522	521	518	521	515	508	516
16	515	515	518	518	515	515	515	515	515	515	511	508	510	513	515	521	525	525	525	521	519	518	518	511	517
17	513	515	516	516	516	516	516	514	512	510	512	512	515	516	516	516	516	516	519	519	527	522	469	466	512
18	494	506	509	506	509	507	506	506	505	506	509	510	512	533	546	546	571	563	546	556	530	516	516	516	522
19	516	515	503	459	396	411	431	461	495	511	516	534	541	547	586	589	558	539	536	564	568	536	523	461	512
20	371	461	496	505	506	510	511	519	527	536	533	527	532	536	528	526	522	521	528	537	536	524	509	506	513
21	503	512	512	515	513	511	512	512	511	513	517	516	517	515	517	520	519	523	532	527	527	517	519	506	516
22	506	503	507	513	510	508	510	514	513	514	517	517	517	517	517	517	517	517	517	517	517	517	517	517	513
23	487	473	491	497	497	506	511	511	511	514	514	513	514	514	515	517	517	517	517	520	513	514	510	507	508
24	506	508	510	511	508	507	507	510	508	513	519	524	521	525	535	576	600	582	607	629	570	527	517	519	535
25	521	519	518	517	517	515	515	515	514	512	515	524	534	531	532	562	587	566	557	560	579	524	516	482	531
26	357	529	403	464	478	490	488	501	505	508	519	528	561	550	598	605	593	538	540	538	434	453	396	438	501
27	420	478	490	498	503	520	522	528	528	524	528	528	601	596	618	651	586	608	543	514	528	523	513	508	537
28	511	516	508	510	511	512	518	514	521	524	528	528	530	534	548	577	606	550	537	496	491	490	358	461	516
29	472	412	449	487	487	491	499	509	509	513	519	528	532	554	578	587	559	575	539	491	512	519	515	508	514
30	469	475	482	501	502	502	503	509	505	509	519	531	528	529	546	558	599	553	529	551	508	517	521	517	519
31	453	453	471	487	473	487	502	511	510	511	519	529	528	540	529	527	526	526	526	523	519	519	513	514	508
M	497	504	502	506	506	509	512	514	517	518	523	528	534	536	541	551	548	544	539	537	531	522	506	505	522
MQ	519	516	516	518	518	518	518	517	516	516	516	516	517	519	520	520	521	522	524	524	526	521	506	505	518
MD	473	512	483	490	481	489	493	502	516	520	533	556	581	571	586	595	579	558	543	540	517	503	444	463	522

FEBRUARY

DAY	1	2	3	4	5	6	7	8	9	10	11	12	13	14	15	16	17	18	19	20	21	22	23	MEAN	
1	516	515	511	514	515	515	514	514	513	510	512	515	515	516	520	522	521	522	523	520	528	513	509	514	516
2	520	520	513	500	510	517	515	512	513	519	520	517	520	520	521	526	540	532	529	526	520	520	519	520	520
3	520	514	495	506	507	510	510	510	510	510	510	511	516	515	520	522	524	530	523	520	523	520	506	508	514
4	511	514	515	514	514	514	514	513	512	512	512	512	513	517	534	548	532	527	543	523	520	520	518	518	518
5	517	518	516	516	516	516	516	515	514	514	512	514	515	516	520	520	523	520	526	523	520	518	515	514	517
6	515	516	516	515	514	514	514	513	513	513	511	511	515	517	519	517	518	529	528	527	521	519	518	517	517
7	511	511	513	513	512	513	511	511	514	514	511	511	511	516	517	517	518	518	518	517	516	517	517	516	514
8	514	513	511	511	508	509	509	509	511	511	511	509	511	512	514	516	514	514	515	517	520	521	518	510	513
9	491	484	496	502	501	496	496	503	506	503	503	507	513	520	523	531	573	539	524	523	523	513	457	491	509
10	504	508	513	515	515	516	515	515	513	510	508	514	517	522	533	529	534	552	568	622	642	565	525	504	532
11	493	418	472	502	512	518	517	518	520	521	520	522	529	529	528	526	523	524	522	522	520	524	522	522	514
12	523	522	518	517	517	517	517	517	516	516	516	517	522	527	533	534	535	536	535	527	538	525	522	519	523
13	519	519	519	519	518	516	513	512	510	507	506	509	512	512	514	518	518	518	519	522	526	519	506	512	515
14	502	463	488	505	509	511	510	507	512	507	503	506	512	514	520	523	529	526	533	575	519	520	520	518	514
15	510	488	489	493	493	493	496	503	503	503	503	505	509	515	521	523	523	519	526	525	516	517	512	493	507
16	423	463	499	513	512	512	510	512	514	517	518	520	525	533	539	553	606	569	570	543	530	523	519	520	523
17	522	520	518	513	509	505	503	505	510	513	514	519	523	527	530	530	529	527	528	537	543	536	529	523	521
18	521	521	524	523	521	519	517	516	514	516	516	519	522	524	524	524	524	525	526	526	525	524	520	507	521
19	514	521	524	520	519	514	514	517	520	517	519	519	523	525	527	538	533	528	534	536	527	521	514	491	521
20	467	490	514	519	520	520	520	519	519	518	516	517	517	520	524	524	525	529	532	538	524	522	521	490	518
21	510	416	464	500	504	504	497	497	505	514	512	512	514	519	520	523	530	529	534	524	524	509	480	507	507
22	481	485																							

Dombás

Vertical Intensity. Z = 47000 γ + Tabular Values.

APRIL 1953

HOURLY MEAN VALUES.

GMT

DAY	1	2	3	4	5	6	7	8	9	10	11	12	13	14	15	16	17	18	19	20	21	22	23	MEAN	
0 1	402	483	516	520	523	526	526	532	526	524	520	522	538	542	539	546	551	571	561	545	536	532	530	523	526
0 2	484	409	439	483	496	499	510	519	526	530	526	526	530	532	536	545	556	567	561	558	521	496	506	474	514
0 3	473	472	470	499	512	519	528	526	524	520	516	526	520	531	536	544	546	543	549	508	536	526	466	383	511
0 4	436	399	402	432	493	510	510	526	532	531	530	536	543	563	608	603	603	572	576	560	483	486	453	506	516
0 5	520	527	534	536	533	534	537	533	530	529	527	527	527	531	537	557	558	551	543	547	534	525	510	494	533
0 6	490	489	487	497	503	511	522	525	527	527	526	523	527	537	538	543	547	551	556	558	533	541	525	512	526
0 7	524	527	531	532	532	532	530	527	522	521	522	526	527	532	540	548	556	551	548	540	539	533	525	507	532
0 8	502	522	534	535	528	512	518	518	519	518	518	518	523	535	544	538	534	536	538	541	538	483	462	478	521
0 9	460	478	501	510	510	514	521	523	522	518	514	511	515	523	524	531	533	534	546	540	534	536	533	523	520
0 10	528	530	534	531	522	518	518	518	521	522	520	532	537	536	543	549	555	549	548	544	545	525	478	498	529
0 11	522	530	528	527	523	484	495	504	528	538	542	550	542	546	555	574	588	613	558	556	541	528	528	511	537
0 12	515	495	509	521	529	529	529	530	531	537	532	539	544	548	545	548	547	547	539	539	539	525	507	513	531
0 13	516	475	479	509	522	525	525	526	529	533	533	528	525	565	561	564	569	563	541	539	539	529	529	526	532
0 14	529	525	529	532	536	535	535	533	533	538	532	532	535	534	535	539	539	539	539	543	537	535	526	528	534
0 15	528	522	518	515	524	530	529	529	530	530	530	524	528	536	549	546	541	540	545	546	541	538	534	538	533
0 16	530	492	448	433	389	425	457	482	508	536	541	540	558	586	590	667	705	568	564	551	515	387	450	500	518
0 17	456	420	470	514	530	530	532	530	535	532	530	536	550	560	554	554	562	552	545	541	540	543	533	529	528
0 18	513	515	511	468	440	491	511	527	520	523	537	540	540	540	547	550	543	540	544	560	546	530	518	520	533
0 19	513	515	511	468	440	491	511	527	520	523	537	540	540	540	547	550	543	540	544	560	546	530	518	520	533
0 20	443	478	455	457	498	480	491	505	516	526	526	537	536	571	617	569	561	561	575	547	525	449	419	411	512
0 21	359	449	473	464	469	503	511	535	546	544	545	553	547	556	565	578	665	581	536	551	551	501	431	467	516
0 22	504	515	499	503	512	525	536	536	539	539	542	542	548	550	606	608	615	596	576	520	502	499	442	412	534
0 23	432	502	527	539	538	538	539	538	540	539	532	529	532	532	538	541	542	542	538	542	548	538	539	537	536
0 24	538	539	540	539	535	534	534	532	531	524	522	522	526	531	526	528	547	555	552	552	548	540	514	468	533
0 25	538	539	540	539	535	534	534	532	531	524	522	522	526	531	526	528	547	555	552	552	548	540	514	468	533
0 26	501	523	533	533	537	528	521	521	523	523	523	523	531	543	550	557	557	563	564	553	546	540	480	476	531
0 27	453	465	483	515	527	533	537	539	539	536	529	531	533	537	542	539	543	558	537	536	536	536	536	536	528
0 28	503	517	513	508	519	523	523	525	527	523	523	523	526	530	554	574	559	547	540	536	536	536	534	534	535
0 29	536	534	530	524	524	528	524	524	524	524	524	524	525	529	544	570	634	580	574	574	553	545	544	544	540
0 30	534	526	507	501	504	519	524	524	524	524	524	524	525	529	544	570	634	580	574	574	553	545	544	544	540
M	494	497	501	504	507	513	519	525	528	530	529	531	537	546	555	562	566	558	553	545	536	519	501	493	527
MQ	513	517	519	521	525	527	530	529	527	528	527	527	531	534	537	544	547	546	543	545	540	534	524	515	530
MD	440	464	457	443	452	469	493	514	528	536	539	544	551	568	594	602	600	570	565	546	522	470	453	469	516

MAY

DAY	1	2	3	4	5	6	7	8	9	10	11	12	13	14	15	16	17	18	19	20	21	22	23	MEAN	
0 1	544	543	540	544	543	544	542	543	544	538	535	537	538	540	546	558	557	549	544	540	540	539	538	538	543
0 2	538	529	522	529	535	541	541	540	539	537	535	538	533	532	535	539	539	543	547	545	545	540	538	538	538
0 3	541	539	539	540	539	538	538	536	535	534	527	525	527	529	535	541	545	547	545	541	545	525	525	525	536
0 4	526	530	532	530	527	528	525	525	527	528	526	525	522	528	535	538	544	543	537	535	538	541	535	535	532
0 5	532	532	536	528	498	502	515	519	525	526	526	536	538	548	546	549	546	554	561	574	546	518	517	488	532
0 6	416	393	366	453	482	495	503	511	523	526	546	586	589	596	584	571	589	578	576	562	551	406	399	373	507
0 7	442	409	438	502	523	520	516	530	536	542	542	556	565	563	563	586	570	563	562	556	552	536	486	483	527
0 8	490	430	466	486	454	501	520	534	530	530	536	532	532	539	560	566	580	580	570	542	540	471	469	454	519
0 9	444	466	517	536	532	533	538	538	531	537	547	554	546	553	567	579	554	551	538	537	527	517	444	461	527
0 10	497	521	532	538	540	538	544	544	536	530	544	540	547	557	571	555	553	567	547	543	543	537	527	531	541
0 11	537	534	539	537	536	537	534	531	534	539	537	537	541	540	545	547	547	546	544	544	542	539	537	541	539
0 12	534	542	544	544	544	548	548	544	538	537	537	538	540	544	548	547	548	548	548	542	541	544	550	538	538
0 13	538	539	541	543	542	545	545	542	540	536	531	534	535	538	544	547	547	542	542	541	539	538	538	538	541
0 14	538	539	541	543	542	545	548	538	532	529	528	528	532	534	537	537	535	535	538	535	535	535	528	518	533
0 15	526	533	536	531	517	513	519	527	523	517	519	517	529	566	646	669	659	649	618	554	509	459	289	324	531
0 16	409	394																							

Dombås

JULY 1953

Vertical Intensity. Z = 47000 γ + Tabular Values.

HOURLY MEAN VALUES

GMT

DAY	1	2	3	4	5	6	7	8	9	10	11	12	13	14	15	16	17	18	19	20	21	22	23	MEAN	
0 1	513	511	483	487	502	527	528	540	541	557	567	594	597	551	545	547	549	552	554	549	545	503	503	523	536
0 2	520	511	441	418	488	500	518	518	530	545	548	555	548	561	568	563	578	568	564	546	538	514	448	498	524
0 3	426	456	510	524	521	542	546	548	550	548	548	551	554	558	568	565	574	574	569	559	518	525	538	511	543
0 4	467	464	493	505	533	541	544	541	544	542	541	542	559	549	551	553	555	573	575	559	553	545	530	520	534
0 5	522	523	532	539	536	519	526	515	517	525	532	539	549	545	551	551	549	551	552	551	547	527	519	502	534
6	444	394	484	506	525	536	535	539	539	529	520	521	527	535	542	549	554	556	554	552	549	543	529	499	523
7	512	529	500	433	412	424	455	500	517	519	527	530	529	533	546	556	550	538	540	550	540	536	534	496	513
8	594	456	510	524	530	530	527	528	535	534	535	544	534	538	541	547	555	570	560	563	540	508	492	510	525
9	508	521	522	532	541	541	544	541	544	528	524	524	524	522	537	531	529	531	539	555	532	488	461	461	524
10	497	491	513	532	537	531	529	539	543	540	537	537	534	540	544	560	559	554	549	547	542	541	540	540	537
0 11	537	531	529	521	521	528	533	537	533	531	528	533	533	534	539	539	543	547	545	541	538	538	538	532	535
12	533	538	538	536	534	534	532	530	525	524	522	520	524	530	538	546	547	552	549	546	542	459	487	508	529
13	518	517	529	533	533	528	534	529	529	539	542	538	542	552	561	562	581	565	549	539	538	533	527	534	540
14	539	536	533	533	543	543	543	537	536	534	530	524	523	529	530	535	538	533	537	537	544	543	536	536	536
15	523	486	491	509	503	511	524	523	523	534	534	533	541	563	636	656	583	569	583	546	547	546	543	532	537
0 16	542	539	533	537	542	542	542	540	536	534	531	529	529	533	540	546	549	551	547	543	542	543	534	535	539
0 17	539	540	541	540	541	542	543	541	541	534	532	531	534	536	534	538	543	544	546	546	544	540	537	535	539
0 18	527	517	510	523	531	532	534	535	535	534	527	517	520	530	534	537	538	537	534						539
19																									539
20	518	521	508	514	517	524	523	523	525	525	524	524	533	536	545	548	550	542	539	538	545	541	518	519	532
0 21	527	521	526	532	536	531	528	528	530	528	527	532	540	549	552	552	550	545	541	538	540	538	511	515	534
22	526	532	535	538	538	538	536	534	526	524	516	520	528	529	528	535	537	548	556	574	544	539	510	481	531
0 23	423	423	423	436	450	480	510	528	534	536	535	566	552	596	626	676	676	619	601	576	566	535	526	472	533
24	493	517	547	536	555	555	555	553	553	550	545	553	554	547	547	555	577	607	579	557	550	547	547	546	552
25	547	547	546	544	545	545	537	534	534	533	531	528	530	533	532	544	565	597	575	570	577	557	547	540	547
26	427	392	459	480	513	520	520	530	540	539	532	549	562	571	601	607	594	586	572	569	539	502	550	520	533
0 27	393	440	480	464	438	468	504	540	548	538	556	570	600	560	566	606	578	567	593	572	534	496	445	478	528
28	483	442	438	463	493	511	534	539	560	561	554	573	593	564	588	588	588	588	586	574	499	455	469	533	528
0 29	479	434	459	426	466	487	519	542	552	558	579	583	594	600	579	623	623	623	586	574	499	455	469	533	528
30	414	489	515	524	529	528	536	545	550	552	555	564	590	563	616	659	579	574	579	559	545	482	479	477	536
31	465	479	469	469	509	523	532	543	547	550	564	563	569	584	613	571	555	552	559	563	556	549	543	537	540
M	494	495	503	506	514	521	529	533	537	538	540	544	548	549	556	561	563	562	561	551	542	526	514	513	533
MQ	534	530	528	531	534	535	536	536	535	532	529	528	531	536	540	542	545	545	543	542	541	540	530	529	535
MD	466	464	457	446	469	492	516	529	539	550	565	574	578	574	587	603	595	575	580	553	537	518	476	492	531

AUGUST

DAY	1	2	3	4	5	6	7	8	9	10	11	12	13	14	15	16	17	18	19	20	21	22	23	MEAN	
1	540	526	510	490	520	533	536	541	540	543	537	537	540	552	552	554	562	596	563	561	541	484	530	537	539
2	540	540	520	495	507	528	535	537	534	533	530	533	537	540	546	546	547	555	562	554	537	540	540	520	536
3	545	529	487	505	544	544	549	542	540	533	531	536	541	550	561	561	560	555	564	564	552	547	547	547	544
4	543	534	541	547	546	544	544	545	547	541	536	538	537	541	542	542	547	547	546	556	537	517	517	530	540
5	538	543	545	546	550	548	547	546	543	542	542	535	535	535	541	549	578	565	551	548	545	545	532	542	545
6	545	539	498	504	516	531	536	542	543	545	549	552	548	549	549	552	552	562	562	552	552	545	540	510	541
7	495	511	529	539	543	543	544	547	540	534	533	536	542	549	550	555	557	554	551	558	554	547	539	532	541
8	510	440	493	496	495	503	517	522	523	527	528	534	549	556	549	544	556	566	566	560	533	515	543	535	523
9	553	549	542	544	536	526	526	531	540	530	535	540	560	573	593	596	603	581	567	570	566	517	463	440	545
10																									545
11	371	389	394	374	417	458	484	504	518	534	539	549	559	569	581	614	628	624	584	567	534	529	494	490	513
12	474	392	328	314	304	364	439	499	538	568	622	599	564	544	601	709	627	644	615	614	580	527	524	481	520
13	425	400	442	429	435	553	557	553	546	549	550	548	548	551	547	551	546	556	555	559	530	423	458	502	520
14	481	488	498	516	535	535	548	550	549	545	545	547	545	549	555	558	567	572	565	548	551	550	547	547	541
15	541	541	545	545	545	545	545	542	536	532	529	535	538	544	545	546	546	550	559	565	485	498	532	539	539
16	496	506	536	538	536	536	536	536	536	541	544	545	554	556	558	576	578	569	552	550	547	532	516	521	542
0 17	541	540	542	542	546	546	542	540	543	542	533	531	539	533	550	549	552	552	546	546	545	546	521	543	542
18	544	537	514	520	536	539	540	540	538	541	538	537	537	543	544	547	548	548	546	545	547	547	543	533	540
0 19	547	537	537	537	539	537	538	537	540	540	537	537	538	543	548	552	551	549	548	540	540	542	542	534	541
20	550	534	537	540	543	543	543	541	537	533	527	523	532	539	543	544	542	541	548	540	541	543	542	538	537
0 21	538	538	538	542	541	541	542	541	538	533	530	531	538	548	549	552	549	541	538	538	539	541	540	540	540
22	540	540	541	542	545	538	538	538	533	528	522	524	534	539	546	550	551	550	548						

Dombås

Vertical Intensity. Z = 47000 γ + Tabular Values.

OCTOBER 1953

HOURLY MEAN VALUES.

GMT

Table for October 1953 showing vertical intensity data for days 1 through 31. Columns include DAY, 1-23, and MEAN. Rows are labeled with day numbers and letters (Q, M, MQ, MD).

NOVEMBER

Table for November 1953 showing vertical intensity data for days 1 through 30. Columns include DAY, 1-23, and MEAN. Rows are labeled with day numbers and letters (Q, M, MQ, MD).

DECEMBER

Table for December 1953 showing vertical intensity data for days 1 through 31. Columns include DAY, 1-23, and MEAN. Rows are labeled with day numbers and letters (Q, M, MQ, MD).

