

Publ.

UNIVERSITETET I BERGEN

Publikasjoner fra
GEOFYSISK INSTITUTT, AVD. C

Nr. 11

EINAR GJØEN and HELGE DALSEIDE

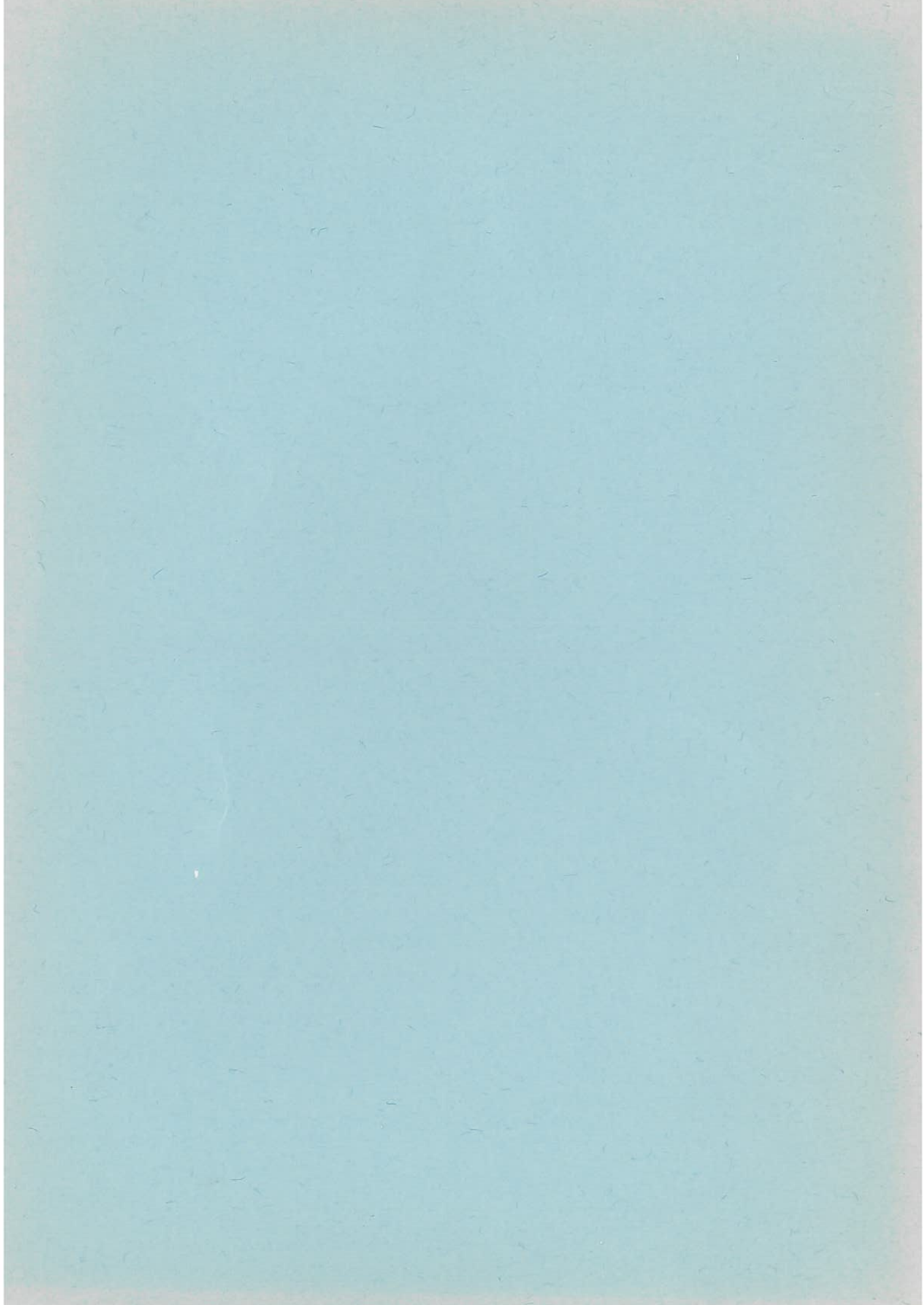
THE MAGNETIC STATION AT DOMBÅS

($\varphi = 62^{\circ}04'.4$ N, $\lambda = 9^{\circ}07'.0$ E Gr.)

OBSERVATIONS 1969

1972

A.S JOHN GRIEGS BOKTRYKKERI, BERGEN



UNIVERSITETET I BERGEN

Publikasjoner fra

GEOFYSISK INSTITUTT, AVD. C

Nr. 11

EINAR GJØEN and HELGE DALSEIDE

THE MAGNETIC STATION AT DOMBÅS

($\varphi = 62^{\circ}04'.4$ N, $\lambda = 9^{\circ}07'.0$ E Gr.)

OBSERVATIONS 1969

1972

A.S JOHN GRIEGS BOKTRYKKERI, BERGEN

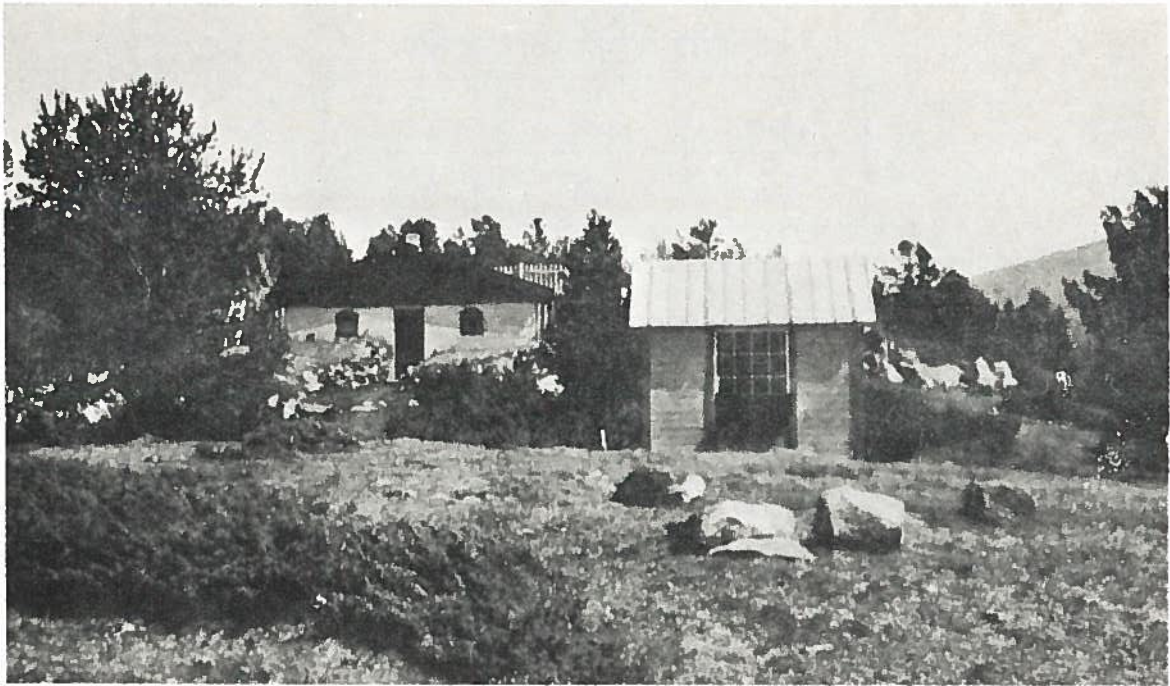


OBITUARY

Associate Professor Guro Else Gjellestad died on January 11, 1972 after a period of illness. She was 57. Guro Gjellestad graduated in 1950 from the University of Oslo with degrees in Astronomy, Physics and Mathematics. The thesis for the cand.real. degree was about magnetic stars. The years 1951-55 were spent in U.S.A. at various institutions and astronomical observatories. Among others she worked with Professors S. Chandrasekhar and H.W. Babcock on problems in cosmical magnetism and hydrodynamics. In 1955 she returned to her hometown Bergen as scientist at Magnetic Bureau, Norwegian Institute of Cosmic Physics. The Magnetic Station at Dombås had just been moved to a new site and new variometers had been installed. The main part of her time in the following years was therefore spent with the reorganization of the observatory, and she brought it up to international standard. For the first time it became possible to publish absolute hourly mean values from Dombås. In 1961 the University of Bergen took over the Magnetic Station, and Guro Gjellestad became Associate Professor at the Geophysical Institute and head of the Department of Geomagnetism. This made her able to introduce a new geophysical discipline in Norway: palaeo- and rock-magnetism. Under her enthusiastic leadership and in close cooperation with Professor K. Runcorn at the University of Newcastle, a competent research group has been established.

Her personality made her a very useful member of many University committees and she showed strong interest in several scientific and educational matters. She also acted as National Representative to various IUGG/IAGA meetings.

Guro Gjellestad will be remembered by colleagues and students as a good leader and friend, and her death is a great loss to the University and especially to the Department of Geomagnetism.



View to the east: variometer house to the left, absolute house to the right.

GENERAL INFORMATION

The Magnetic Station at Dombås belongs to the University of Bergen and is operated by the Department of Geomagnetism, Geophysical Institute, Allégt. 70, N-5014 Bergen, Norway. The altitude of the observatory is 660 m above sea level, and its geographical coordinates are: $\varphi = 62^{\circ}04'.4$ N, $\lambda = 09^{\circ}07'.0$ E. The dipole coordinates (North geomagnetic pole at $\varphi = 78.5^{\circ}$ N, $\lambda = 291^{\circ}$ E) are: $\Phi = 62.3^{\circ}$ N, $\lambda = 100.1^{\circ}$ E.

The observatory operates a set of three La Cour variometers (D, H and Z) with paper speed 15 mm/hour.

For absolute observations are used two QHM's, two BMZ's and an Askania Declinometer.

Further information about the observatory and its equipment can be found in the IAGA publication «Description des Observatoires Geomagnetique, I», published by l'Institut Royal Meteorologique de Belgique, 1957.

Mr. Knut Einbu is in charge of the daily management of the observatory and he has taken most of the absolute measurements. Magnetogram scaling is done by Mrs. Dorothy Dale.

Table 1 gives the adopted scale values for D, H and Z, note that the scale value for D ($9.60\gamma/\text{mm}$) is equivalent to 2.4 min. of arc per mm. Tables 2-4 give adopted base-line values. Table 5 gives monthly and annual means for all days and for the 5 international quiet and disturbed days, while Table 6 gives the annual means (all days) from 1952 up to the present year. The following tables give the mean values of D, H and Z for hourly, daily and monthly intervals. In addition are given the mean daily variation for each month, calculated separately for all days (M), 5 quiet days (MQ) and 5 disturbed days (MD). Scaling of the hourly values is centered at half-hours. In the final table is given the three-hour-range indices K and daily sums of K. Universal time (GMT) is used consistently.

From January 1972 lecturer Einar Gjøen will temporarily be responsible for the work connected with the observatory.

TABLE 1
ADOPTED SCALE-VALUES 1969

D γ/mm	H γ/mm	Z γ/mm
9.60	8.85	6.45

TABLE 2
ADOPTED BASE-LINE VALUES
DECLINATION 1969

Interval starting			Interval starting		
Jan	1	4°55'.0	Nov	1	4°54'.5
Sep	1	54.9		16	54.4
	16	54.8	Dec	1	54.3
Oct	1	54.7		16	4°54'.2
	16	4°54'.6			

TABLE 3
ADOPTED BASE-LINE VALUES HORIZONTAL INTENSITY 1969

Interval starting		Interval starting		Interval starting	
Jan	1 13798 γ	Sep	19 13793 γ	Nov	19 13788 γ
Feb	1 797	Oct	1 792	Dec	1 787
Aug	13 796		13 791		13 786
	23 795	Nov	1 790		28 13785 γ
Sep	7 13794 γ		7 13789 γ		

TABLE 4
ADOPTED BASE-LINE VALUES VERTICAL INTENSITY 1969

Interval starting		Interval starting		Interval starting		Interval starting	
Jan	1 47932 γ	Apr	9 47943 γ	Jul	1 47954 γ	Oct	16 47965 γ
	8 933		16 944		8 955		26 966
	18 934		24 945		16 956	Nov	8 967
Feb	1 935	May	1 946		24 957		19 968
	11 936		8 947	Aug	1 958		28 969
	20 937		16 948		7 959	Dec	7 970
Mar	1 938		23 949		19 960		16 971
	8 939	Jun	1 950	Sep	1 961		26 47972 γ
	16 940		8 951		11 962		
	24 941		16 952		23 963		
Apr	1 47942 γ		23 47953 γ	Oct	4 47964 γ		

TABLE 5
MONTHLY AND ANNUAL MEANS

1969	All days			Quiet days			Disturbed days		
	D	H	Z	D	H	Z	D	H	Z
Jan	4°19'.5 W	14089 γ	47967 γ	4°19'.9 W	14092 γ	47966 γ	4°18'.5 W	14082 γ	47962 γ
Feb	18.6	086	974	19.4	092	974	16.7	076	973
Mar	17.8	080	975	18.6	090	976	14.6	042	984
Apr	18.8	093	975	19.1	099	981	18.1	092	975
May	19.1	095	975	20.0	106	976	16.0	053	956
Jun	19.8	108	979	19.5	110	977	20.3	106	974
Jul	19.9	109	975	19.8	111	978	19.5	099	962
Aug	19.7	107	979	19.8	107	983	19.1	105	976
Sep	20.4	100	986	20.8	104	985	17.9	091	988
Oct	18.8	100	996	19.1	103	995	18.1	093	48000
Nov	18.3	102	996	18.8	106	996	17.7	095	47999
Dec	18.5	107	998	19.0	112	998	18.1	103	996
Mean	4°19'.1 W	14098 γ	47981 γ	4°19'.5 W	14102 γ	47982 γ	4°17'.9 W	14086 γ	47979 γ

TABLE 6
ANNUAL MEANS OF THE MAGNETIC ELEMENTS 1952-69

Year	D	H	Z
1952	5°20'.8 W	13871 γ	47500 γ
53	12.9	890	532
54	06.8	902	556
55	01.9	911	591
56	4°55'.4	908	624
57	50.6	916	647
58	46.6	929	678
59	42.7	938	712
60	37.9	945	748
61	34.7	972	775
62	31.1	995	791
63	26.8	14005	811
64	23.4	024	836
65	22.6	043	857
66	21.2	051	883
67	20.1	060	915
68	19.5	080	947
1969	4°19'.1 W	14098 γ	47981 γ

DCMBAS 1969
JANUARYDECLINATION. $\delta = 4^{\circ} \text{ N} +$ TABULAR VALUES EXPRESSED IN TENTHS OF MINUTES
HOURLY MEAN VALUES

DAY	1	2	3	4	5	6	7	8	9	10	11	12	13	14	15	16	17	18	19	20	21	22	23	MEAN	
1	180	197	227	207	202	197	182	157	182	182	185	202	210	205	205	222	200	202	180	177	175	177	187	182	194
2	197	197	197	200	207	182	182	185	182	187	190	202	200	202	200	157	202	157	157	195	197	190	197	197	195
Q 3	200	200	157	200	197	182	182	182	195	200	202	202	205	205	202	202	202	202	200	200	192	195	200	205	198
4	202	205	202	195	182	182	182	180	195	202	219	222	222	207	202	202	200	157	200	197	197	197	202	200	200
5	202	197	157	195	192	197	185	180	185	190	202	207	210	210	207	202	202	202	202	200	200	197	197	157	158
Q 6	202	200	197	197	187	182	180	182	197	205	207	222	227	222	202	202	202	202	202	202	200	197	197	197	200
7	200	200	200	205	205	200	200	197	207	229	247	249	254	252	232	222	224	232	224	234	195	177	180	182	214
8	175	170	177	137	157	175	177	182	182	202	202	210	224	224	215	210	202	222	222	128	177	177	128	128	183
9	170	182	177	167	167	165	177	182	195	200	205	202	215	219	207	205	202	197	202	155	197	200	202	202	193
Q 10	182	190	190	182	182	182	180	182	152	202	217	227	229	229	222	222	207	207	202	202	182	182	182	195	199
11	180	182	182	180	182	177	182	180	197	202	224	229	247	234	224	224	222	202	157	182	152	150	175	182	155
12	192	197	197	185	187	190	180	185	190	207	224	252	259	264	252	259	232	252	205	195	187	177	177	177	209
Q 13	182	190	187	195	192	185	197	200	202	212	222	227	227	222	215	205	200	202	200	157	197	195	185	187	201
14	182	222	187	177	182	182	177	180	197	205	210	222	229	229	222	212	212	224	227	200	200	133	103	140	194
D 15	147	125	128	100	172	172	172	180	197	202	222	247	269	247	227	242	232	227	60	43	172	197	200	202	183
16	197	172	177	147	172	177	157	177	177	152	202	224	252	234	272	247	232	202	157	197	195	197	182	232	201
D 17	207	98	100	125	128	205	180	172	202	197	224	222	232	202	227	232	224	157	33	157	205	157	88	103	170
D 18	103	137	185	180	197	182	180	202	202	200	210	224	232	254	247	232	217	152	175	177	172	202	123	162	189
19	224	202	182	157	177	177	180	197	210	202	207	222	232	224	222	222	215	210	78	103	170	95	172	197	187
20	207	182	157	232	197	172	177	185	205	207	205	227	247	224	205	170	182	177	162	167	180	155	110	170	150
21	177	175	172	172	177	177	177	177	187	205	207	227	232	229	222	202	202	205	165	177	185	157	192	200	193
22	197	187	182	177	180	177	177	182	195	197	207	222	227	227	215	207	202	187	190	197	200	172	175	195	195
23	197	182	177	177	177	177	180	182	190	202	227	232	244	237	227	227	207	215	207	202	197	157	180	202	200
24	207	202	202	202	197	182	150	177	182	202	222	244	252	247	252	277	301	205	150	128	65	103	147	150	157
D 25	147	108	152	180	185	207	232	219	215	227	227	267	306	227	274	222	133	172	170	73	172	157	162	207	193
D 26	133	306	123	177	177	195	182	182	185	197	212	235	244	252	232	177	222	202	150	180	177	147	58	135	185
27	195	195	197	182	182	212	210	222	247	227	224	224	232	202	210	222	157	190	187	160	128	177	150	128	194
28	150	175	227	157	187	185	150	195	190	192	200	207	207	207	207	202	157	202	195	182	197	192	172	177	153
Q 29	177	195	197	185	182	180	180	177	180	180	202	227	227	224	212	202	202	202	195	197	197	197	200	200	196
30	222	180	182	182	197	207	202	200	202	207	224	202	227	227	224	207	202	200	205	205	202	197	197	155	204
31	192	182	192	185	180	180	180	180	197	202	202	224	224	227	229	229	202	202	197	182	177	177	180	192	196
M	185	185	183	180	183	185	184	187	196	202	212	224	234	226	223	216	208	202	182	175	182	175	166	183	155
MC	189	195	194	192	188	182	184	185	193	200	210	221	223	220	211	207	203	203	200	200	194	193	193	197	199
MD	147	155	137	152	172	192	189	191	200	205	219	240	257	236	241	221	206	182	130	126	180	172	126	162	185

FEBRUARY

DAY	1	2	3	4	5	6	7	8	9	10	11	12	13	14	15	16	17	18	19	20	21	22	23	MEAN	
Q 1	192	187	187	197	195	195	182	185	182	177	192	205	222	207	200	155	192	157	205	157	180	185	202	195	194
D 2	197	195	195	185	182	182	180	182	177	187	222	227	227	227	227	180	301	336	371	-46	294	167	-34	26	191
D 3	48	-29	-79	-99	-9	8	78	98	125	177	197	205	232	282	257	224	222	227	-51	-109	-158	-166	-158	152	70
4	177	197	177	177	177	172	170	167	177	175	177	207	215	200	207	207	227	229	217	219	197	152	137	73	185
5	125	152	108	147	152	172	177	172	177	182	192	202	234	249	237	237	232	224	197	182	165	172	177	172	185
6	177	170	182	222	197	202	177	182	157	177	177	150	207	219	222	207	202	187	182	177	128	130	147	103	182
7	180	177	180	177	177	177	172	175	177	197	207	205	234	247	227	257	247	227	224	157	180	147	170	123	193
8	53	108	160	172	177	177	180	180	182	185	202	222	227	227	232	224	232	162	185	157	197	177	157	177	183
Q 9	177	152	140	155	155	172	162	172	177	197	215	222	227	227	222	207	207	202	202	182	177	157	172	177	186
10	147	155	175	172	177	172	172	172	167	182	222	227	234	239	227	229	202	202	224	205	182	2	-71	-151	160
D 11	-96	28	53	140	177	202	197	202	227	224	227	245	249	254	285	356	264	376	455	282	-2	-46	73	123	191
12	103	150	157	172	172	175	177	185	202	217	217	222	210	202	187	190	192	190	157	157	177	170	177	145	183
13	152	165	152	147	147	152	152	152	157	177	202	217	227	257	252	229	232	205	187	195	147	48	130	165	176
14	180	177	152	177	152	157	170	160	155	177	207	222	244	232	207	197	222	219	205	202	180	157	133	128	184
D 15	133	155	182	227	182	165	177	172	175	182	200	205	234	269	244	232	252	160	133	65	130	108	150	219	181
16	202	187	162	150	157	162	177	197	177	200	205	232	254	244	227	205	200	222	152	152	155	197	195	150	193
Q 17	197	182	197	187	177	157	177	172	180	205	219	232	232	227	215	157	197	200	195	182	145	177	197	195	193
Q 18	202	197	195	192	177	177	175	170	167	177	197	207	227	227	217	205	200	200	202	202	195	197	200	157	156
19	197	197	182	182	177	150	152	175	177	187	207	252	272	277	272	252	222	182	197	202	182	152	172	200	201
20	202	202	197	182	229	197	172	157	165	177	200	252	272	272	245	224	212	180	202	200	177	160	197	202	203
21	157	200	182	177	180	182	227	165	150	177	202	222	229	232	222	215	207	202	180	200	200	195	200	200	156
Q 22	200	200	200	197	197	182	175	157	157	177															

DGMBA5 1969
MARCH

DECLINATION. C = 4° W + TABULAR VALUES EXPRESSED IN TENTHS OF MINUTES
HOURLY MEAN VALUES

GMT

DAY	1	2	3	4	5	6	7	8	9	10	11	12	13	14	15	16	17	18	19	20	21	22	23	MEAN	
1	113	175	167	162	162	155	152	147	142	157	195	217	227	227	227	219	205	123	152	167	165	182	202	152	176
2	95	105	152	190	152	140	133	140	152	165	195	227	244	232	227	197	180	172	177	195	195	187	180	190	176
Q 3	187	177	177	175	172	157	155	147	137	152	177	205	229	227	222	195	177	187	157	197	192	195	200	197	185
Q 4	182	187	182	180	177	170	157	150	142	150	182	222	234	232	227	215	202	202	202	172	147	1	18	147	170
5	175	205	185	180	177	172	155	145	147	175	202	272	252	272	275	252	227	224	207	205	205	202	195	202	205
6	152	172	152	157	152	152	157	157	157	160	222	272	272	265	245	219	165	103	167	212	177	115	150	160	181
7	162	175	175	105	152	182	170	155	177	200	224	252	274	297	277	272	252	219	140	170	197	150	147	157	195
8	155	105	108	128	172	175	167	157	165	182	217	274	249	252	222	202	197	182	182	180	162	177	155	167	181
9	133	145	100	130	130	133	147	147	157	200	207	257	257	282	262	252	202	222	175	202	177	192	205	202	191
Q10	152	197	175	152	182	155	155	147	150	172	202	224	232	237	232	215	202	205	205	197	192	195	197	192	152
11	160	177	177	152	157	152	172	177	182	197	210	239	274	297	269	222	195	210	202	-31	3	-46	-4	-121	152
D12	-148	-94	-168	13	108	262	252	244	207	202	232	212	234	247	229	227	202	145	175	177	190	200	195	177	155
13	130	177	177	172	175	155	152	150	155	177	207	229	249	245	235	227	222	219	190	200	202	165	83	128	185
14	113	137	147	145	147	152	152	133	147	165	197	229	244	257	252	237	227	224	152	190	197	53	125	103	172
15	103	73	100	147	128	157	172	172	157	207	222	247	262	321	324	326	252	202	195	180	207	202	177	152	196
16	160	177	177	157	177	222	222	150	137	170	224	212	269	274	265	207	202	219	212	207	202	197	202	202	203
D17	128	-17	-39	75	78	247	157	150	165	180	210	279	254	274	249	224	262	205	207	195	105	95	170	195	170
18	162	180	200	202	205	182	150	224	222	197	227	252	257	252	224	202	177	147	177	197	197	155	180	152	195
19	192	180	185	177	172	152	147	152	202	180	200	227	244	252	252	227	205	227	227	222	244	222	-46	-109	181
20	-101	88	-22	120	103	115	93	120	145	157	207	227	247	269	252	252	252	279	227	162	210	157	3	73	152
21	130	123	152	133	130	157	133	152	157	157	202	227	257	279	275	247	227	205	202	202	172	225	130	162	185
22	167	157	123	152	147	147	128	118	120	152	202	247	279	277	297	247	227	202	210	197	150	133	103	103	178
D23	108	150	172	177	177	170	150	125	133	150	195	234	277	282	366	304	272	202	172	103	451	155	53	-71	185
D24	-394	-543	-394	-171	-41	8	31	123	68	78	113	200	229	197	167	152	150	172	177	172	177	177	172	157	49
D25	155	152	152	152	152	130	128	172	157	200	229	277	257	257	222	165	160	128	118	108	130	145	142	182	170
26	128	222	172	157	155	152	145	128	128	128	200	222	247	272	227	202	177	175	160	157	202	202	180	222	184
Q27	157	172	172	172	172	165	147	125	130	160	185	222	252	267	232	202	197	200	202	200	202	202	202	197	189
Q28	195	192	180	177	162	177	157	130	118	140	177	229	254	257	245	207	197	180	202	207	212	222	202	202	193
29	195	180	177	180	175	172	157	157	180	224	225	245	297	252	272	180	170	177	195	195	177	222	128	103	193
30	28	133	152	170	180	172	147	128	133	172	202	229	257	252	227	205	202	177	63	170	190	222	202	177	175
31	172	182	232	202	172	170	147	130	147	152	197	232	272	277	252	252	202	185	53	177	202	207	200	197	192
M	114	124	123	143	150	162	153	150	154	170	202	235	258	261	250	225	206	151	175	175	188	165	143	140	178
MC	183	185	177	171	173	165	154	140	135	155	185	220	240	244	232	207	195	195	202	195	189	163	164	187	186
MD	-30	-69	-54	50	95	163	143	163	154	162	190	231	262	251	235	216	205	170	170	151	211	154	146	128	146

APRIL

DAY	1	2	3	4	5	6	7	8	9	10	11	12	13	14	15	16	17	18	19	20	21	22	23	MEAN	
D 1	190	180	177	177	177	145	110	105	120	147	197	257	267	259	245	222	225	217	224	43	51	78	80	128	169
2	135	140	152	152	157	152	125	105	128	147	202	252	279	297	279	264	252	227	217	170	53	78	86	53	172
3	-118	53	150	152	157	130	120	120	123	147	182	234	269	272	252	232	177	202	205	130	157	172	192	185	162
4	155	142	108	157	187	172	150	128	152	172	217	252	277	252	232	222	200	197	202	125	155	152	152	190	181
5	202	177	155	152	167	157	150	177	157	177	207	252	267	274	252	227	210	177	182	205	197	152	197	215	195
6	242	182	137	130	123	145	128	123	128	152	182	222	252	272	254	247	222	224	217	126	177	202	78	53	176
7	83	128	85	130	113	277	252	177	150	170	185	252	279	289	262	232	269	247	177	130	202	222	202	177	195
8	232	180	152	152	172	165	152	170	175	195	207	232	274	267	252	242	227	224	222	222	202	202	152	175	202
9	177	177	157	137	142	147	150	147	157	200	232	274	306	329	351	329	277	219	177	177	128	125	185	177	203
Q10	165	157	152	152	147	152	155	133	152	177	207	229	252	277	262	249	232	202	160	160	180	177	157	172	187
11	170	152	160	147	140	140	105	108	155	195	227	277	326	316	272	227	202	187	197	197	202	200	202	200	196
12	195	180	177	172	165	162	155	128	128	152	182	229	252	252	247	227	212	215	210	215	202	227	152	210	194
D13	76	73	58	103	113	118	133	157	152	170	207	267	257	289	294	304	314	297	319	247	202	152	152	147	192
14	118	41	68	128	120	100	115	123	133	167	197	237	262	257	232	224	217	205	212	222	252	182	133	145	170
15	105	60	123	133	147	147	128	105	125	165	205	257	277	287	272	232	227	207	202	202	202	200	180	192	183
16	192	197	177	147	152	108	98	103	120	147	197	252	274	277	274	257	225	202	207	205	227	128	128	152	185
D17	167	53	31	128	125	108	150	123	152	175	182	232	282	279	277	259	282	264	177	200	187	152	115	152	177
18	123	31	3	182	157	133	133	172	162	182	222	245	257	252	225	222	202	205	205	202	200	217	155	147	178
Q19	152	210	167	167	152	150	128	128	140	157	192	227	257	272	252	227	207	197	202	202	200	200	157	177	169
20	165	172	152	150	140	130	133	133	147	175	202	249	277	262	249	227	227	229	227	227	227	157	147	116	189
Q21	177	125	150	152	155	157	150	152	152	172	180	207	247	252	252	247	242	234	225	224	222	207	227	167	195
22	167	155	152	152	150	147	133	177	197	205															

DOMBAS 1969
MAY

DECLINATION, C = 4° h + TABULAR VALUES EXPRESSED IN TENTHS OF MINUTES
HOURLY MEAN VALUES

DAY	1	2	3	4	5	6	7	8	9	10	11	12	13	14	15	16	17	18	19	20	21	22	23	MEAN	GMT	
D 1	157	205	180	142	133	157	155	140	147	172	197	229	252	254	249	227	222	222	212	205	202	197	175	175	192	
D 2	177	155	140	128	155	152	147	147	155	202	227	242	274	289	257	287	299	202	282	118	152	100	155	145	191	
D 3	172	187	190	165	162	227	227	157	137	177	207	242	252	252	254	227	229	192	205	202	202	130	172	167	197	
D 4	215	182	157	172	172	155	147	130	130	152	160	222	252	252	239	237	229	215	202	177	202	205	175	162	192	
D 5	152	172	147	152	147	145	130	128	133	152	187	247	259	277	247	252	229	224	212	197	128	175	197	192	188	
Q 6	152	170	157	152	147	128	152	162	140	152	182	227	257	257	252	252	229	227	207	202	205	215	177	177	191	
Q 7	207	155	142	155	130	130	125	137	160	200	222	252	277	274	254	249	227	227	224	217	212	207	202	200	199	
8	202	202	200	177	157	150	147	142	147	162	197	247	267	272	257	247	232	222	222	227	227	212	244	195	206	
9	200	202	200	197	210	177	133	130	152	187	200	232	259	244	232	219	205	200	202	202	187	227	232	180	200	
10	202	177	200	157	202	202	177	128	152	175	227	272	282	277	234	207	200	192	219	207	207	202	202	205	206	
Q11	202	197	192	162	145	128	125	145	177	202	227	252	267	257	249	229	219	227	205	205	202	222	202	202	202	
12	200	200	182	157	142	130	133	147	157	187	224	257	274	274	254	244	227	227	229	227	205	227	162	133	200	
D13	113	113	-19	3	73	108	140	90	180	202	237	262	301	289	301	277	187	157	227	222	237	197	123	80	173	
D14	152	3	46	63	86	152	152	152	152	202	252	252	257	254	257	247	222	227	222	108	130	103	66	3	153	
D15	-364	-166	-19	75	6	-46	28	150	100	133	207	227	128	277	379	535	500	351	234	232	128	120	-46	-17	131	
D16	-367	147	90	162	205	152	172	126	142	128	172	222	177	205	207	210	207	212	205	182	155	172	197	177	152	
17	177	145	177	133	162	177	150	108	108	152	207	252	272	277	249	232	224	207	219	224	222	227	123	130	190	
18	170	130	133	133	83	73	103	150	147	177	229	257	269	277	282	217	267	304	227	157	177	205	227	150	153	
19	182	150	150	130	128	123	115	123	135	152	180	232	254	257	262	232	234	227	212	207	190	202	207	202	187	
20	202	232	202	162	133	128	147	123	155	157	180	222	234	247	247	227	227	200	202	207	227	227	180	150	194	
21	172	180	215	234	177	172	157	152	170	155	180	229	272	282	247	207	215	224	207	202	222	172	237	177	202	
22	155	152	135	120	128	128	130	128	150	177	202	252	277	274	272	215	227	227	232	227	232	227	215	202	155	
23	205	202	177	177	152	128	123	137	157	180	224	262	274	244	227	252	227	227	227	232	222	222	222	207	205	
24	150	186	172	152	128	150	150	140	147	172	202	247	274	247	227	227	227	227	227	227	205	215	212	160	196	
25	205	202	227	224	152	128	126	108	123	147	192	247	274	269	252	227	202	200	182	187	222	190	172	177	193	
Q26	167	180	175	165	145	123	103	103	128	150	197	252	279	277	254	232	227	222	207	210	227	242	227	207	156	
Q27	205	180	157	145	130	130	123	128	128	152	197	244	272	272	252	229	227	224	207	222	227	224	222	205	196	
28	202	177	175	152	130	103	100	118	152	200	227	254	249	232	245	227	197	157	227	227	229	224	197	167	153	
Q29	150	172	167	155	130	130	147	155	177	197	222	272	277	279	272	249	224	224	227	222	222	205	222	207	206	
30	162	147	140	130	130	123	108	103	150	180	219	259	274	275	265	277	227	200	225	232	227	177	190	227	194	
31	155	177	182	140	130	180	162	155	197	222	252	282	279	282	301	242	247	227	222	247	212	165	200	152	213	
M	149	158	155	149	139	137	137	134	148	171	207	247	260	264	256	248	234	223	216	205	201	195	183	169	191	
MC	198	177	167	156	136	128	125	134	154	180	213	254	274	272	256	238	225	225	214	215	218	220	215	204	200	
MD	-57	51	48	86	105	104	128	134	146	164	209	245	227	263	260	311	283	238	234	172	160	138	95	78	160	

JUNE

DAY	1	2	3	4	5	6	7	8	9	10	11	12	13	14	15	16	17	18	19	20	21	22	23	MEAN	GMT	
1	177	172	147	157	145	133	142	133	145	175	217	254	254	257	254	249	227	222	157	177	192	202	202	197	193	
2	155	180	177	152	172	160	125	118	147	177	227	259	272	277	274	257	235	224	185	205	222	207	202	205	202	
3	187	157	155	135	123	108	103	110	133	172	202	244	254	274	277	262	252	202	202	222	210	190	150	189		
4	152	152	170	152	140	128	105	98	125	152	202	249	277	295	279	277	247	227	227	227	207	205	202	197		
5	150	207	162	155	133	130	123	120	128	155	202	252	274	277	257	257	227	227	227	227	229	222	207	182	199	
Q 6	177	177	172	165	145	120	120	115	130	172	205	247	272	272	257	262	247	215	232	247	247	180	175	150	198	
7	165	182	133	103	80	78	88	120	133	177	227	277	257	301	277	272	229	227	237	252	247	247	244	232	202	
8	207	162	125	123	125	145	133	177	177	185	242	252	277	272	277	265	254	272	252	274	252	227	195	157	210	
9	155	125	125	130	135	130	123	126	137	162	202	242	279	297	279	252	294	287	301	252	227	202	180	157	202	
10	192	172	227	172	128	100	128	152	175	205	222	247	272	257	264	255	255	232	212	222	227	222	205	202	206	
11	162	180	177	135	123	108	116	95	115	157	172	202	232	249	249	244	232	232	227	207	207	205	219	175	185	
D12	180	200	130	252	53	51	128	128	130	207	242	257	252	257	254	232	222	227	267	237	254	252	234	212	202	
D13	200	171	175	150	108	152	128	98	103	133	177	232	272	272	267	247	252	234	227	244	257	224	180	190	155	
D14	177	172	152	152	147	133	105	78	207	180	227	272	272	274	301	247	262	219	207	205	185	219	222	180	200	
15	157	187	180	150	133	125	108	118	165	180	207	239	249	254	254	249	227	205	187	182	224	227	212	207	194	
D16	200	222	207	172	152	152	133	147	152	205	224	255	254	257	252	215	232	232	232	227	197	215	232	227	208	
D17	177	227	227	152	123	103	133	205	190	200	229	262	252	277	262	239	227	237	202	227	229	207	200	180	209	
Q18	182	180	172	147	128	108	105	123	133	152	187	222	242	247	252	244	227	205	197	202	205	207	202	192	186	
19	182	177	170	155	126	123	108	118	167	210	222	247	242	232	232	222	207	210	227	227	227	225	227	205	195	
20	219	197	170	190	197	197	200	152	172	224	252	277	277	257	252	229	227	222	202	202	200	200	202	192	213	
21	155	190	157	152	152	152	157	152	128	150	180	207	247	239	229	239	234									

DOMBAS 1969
JULY

DECLINATION. C = 4° W + TABULAR VALUES EXPRESSED IN TENTHS OF MINUTES
HOURLY MEAN VALUES

DAY	1	2	3	4	5	6	7	8	9	10	11	12	13	14	15	16	17	18	19	20	21	22	23	MEAN	
D 1	172	162	180	103	98	108	83	85	187	152	190	244	289	341	304	264	242	234	234	205	210	207	195	133	193
2	205	202	170	172	155	133	128	128	152	182	222	262	254	301	275	245	244	217	202	202	210	205	219	205	207
3	197	177	157	152	142	123	98	83	108	152	224	282	321	321	301	272	229	205	200	150	202	215	222	227	200
Q 4	219	170	155	135	137	123	103	103	120	157	215	255	264	292	282	277	247	207	219	215	219	217	192	200	198
Q 5	212	177	155	135	125	100	83	80	103	147	197	252	289	301	282	259	234	224	227	227	227	222	210	157	194
6	180	170	165	155	147	130	103	105	125	155	197	247	262	301	306	277	257	247	252	252	252	247	227	202	207
7	177	155	147	130	110	110	113	108	125	150	180	222	254	277	299	277	274	257	244	244	242	222	202	177	196
8	157	152	152	147	128	128	115	133	147	177	224	252	277	294	277	257	252	232	229	219	229	227	202	155	198
9	167	202	133	123	108	88	83	105	147	175	197	237	272	279	257	247	232	227	232	205	222	207	205	200	189
10	177	180	177	157	157	133	130	133	147	185	207	247	267	282	277	227	227	219	215	215	215	205	197	177	200
11	133	157	172	170	155	133	133	155	177	202	227	254	277	277	255	232	205	212	235	232	157	224	224	222	203
12	175	147	123	133	150	130	152	177	182	200	224	249	277	287	252	242	239	244	247	239	232	247	152	157	202
D13	177	180	170	187	202	162	182	157	157	195	227	272	272	257	247	227	222	227	245	247	222	207	160	197	208
D14	185	205	172	215	269	152	137	152	162	180	202	237	267	277	282	269	232	224	202	202	180	177	207	202	208
15	200	207	202	190	152	142	152	160	162	202	207	227	252	272	274	265	242	232	224	227	224	224	202	192	211
16	150	200	192	212	177	152	123	115	115	152	182	227	264	299	274	252	247	207	222	180	232	247	222	207	204
17	222	229	205	182	172	147	128	145	162	182	225	257	277	277	252	232	207	200	210	224	215	222	207	202	208
18	157	180	172	157	172	133	128	128	130	150	172	207	249	242	227	219	224	222	222	227	224	232	225	222	154
Q19	207	192	182	172	152	130	128	133	157	182	222	252	269	257	252	247	227	224	215	212	210	207	207	202	202
Q20	157	182	182	172	152	130	120	105	123	145	177	224	262	282	277	269	252	237	244	252	232	232	225	215	204
21	200	187	177	155	150	133	140	150	175	152	227	274	257	311	304	279	274	277	227	237	229	227	232	175	218
22	157	155	147	147	123	108	137	147	157	157	180	207	232	249	232	219	210	222	222	217	182	180	202	150	181
23	167	172	170	162	147	145	157	177	202	224	234	235	257	269	252	237	232	242	252	232	222	222	207	162	208
24	152	170	167	160	147	133	147	157	170	177	197	222	224	232	227	227	227	207	215	155	222	222	202	200	192
25	160	177	172	170	128	140	142	155	177	200	224	252	257	247	232	224	224	227	232	222	207	207	207	182	199
D26	165	170	182	177	155	147	145	147	157	180	182	212	272	314	319	284	275	282	277	255	239	237	108	21	205
D27	-345	-121	65	-146	202	207	152	202	252	232	247	257	272	232	225	219	202	207	197	195	219	227	207	195	159
28	190	177	152	152	133	128	128	128	145	177	202	232	247	252	232	207	202	190	207	207	207	202	200	180	186
Q29	177	167	157	147	133	133	128	145	157	172	182	219	244	252	247	232	229	227	232	227	205	202	202	197	192
30	207	180	152	145	128	108	108	118	157	190	215	252	282	282	277	272	287	252	212	227	222	207	222	234	206
M	167	165	164	150	150	132	127	134	155	177	207	243	269	278	267	249	237	228	227	221	218	217	203	166	199
MQ	203	176	166	152	140	123	112	113	132	161	195	241	270	277	268	257	238	224	227	226	218	216	208	202	158
MD	75	119	154	107	185	155	140	149	183	188	210	244	274	284	276	253	235	235	232	221	214	211	175	149	195

AGLST

DAY	1	2	3	4	5	6	7	8	9	10	11	12	13	14	15	16	17	18	19	20	21	22	23	MEAN		
Q 1	190	177	177	157	140	128	118	108	128	133	197	252	272	272	264	244	227	212	210	222	222	217	205	202	195	
2	197	180	177	152	128	123	123	128	147	160	197	239	272	279	284	267	252	247	235	247	202	167	172	185	199	
D 3	177	167	165	128	128	125	128	120	142	177	227	274	321	329	301	272	254	249	215	224	152	80	80	26	186	
4	147	120	147	215	182	147	128	147	167	190	227	272	254	282	282	239	202	177	215	215	222	247	222	202	204	
5	195	182	202	157	197	152	123	133	172	177	219	247	247	234	234	239	227	197	157	200	217	207	202	197	200	
6	195	207	205	147	147	128	115	123	133	170	202	227	239	247	252	239	215	202	157	202	202	197	190	190	191	
7	177	177	165	172	128	133	140	147	177	195	222	252	284	289	264	227	222	227	247	222	202	195	202	157	201	
8	197	177	177	157	147	128	123	133	177	195	222	245	252	274	245	227	210	182	*	*	*	*	*	*	193	
9	*	*	*	*	*	*	*	*	*	*	*	*	*	*	*	*	*	*	*	157	202	215	222	207	190	205
10	200	195	202	157	133	115	123	172	177	190	222	247	277	272	252	222	202	205	202	207	205	215	202	202	202	
Q11	150	182	177	135	152	147	133	133	147	175	205	247	272	277	252	242	219	207	219	224	227	221	224	221	203	
D12	227	277	224	125	133	150	128	150	152	185	232	232	272	274	249	232	202	157	175	207	224	207	200	219	201	
13	162	177	177	157	172	130	113	128	152	207	252	274	257	279	252	215	150	177	157	202	215	165	207	202	157	
14	215	215	185	165	152	150	152	150	152	185	224	252	259	252	227	215	200	210	222	224	224	210	217	202	202	
15	185	177	175	152	147	147	150	152	177	202	234	264	282	277	245	224	212	222	227	219	219	227	185	197	204	
16	190	190	182	177	160	152	147	152	177	202	227	255	279	277	264	247	215	202	222	224	227	160	165	197	204	
17	202	277	140	103	110	123	128	133	157	190	224	252	282	287	272	232	222	215	205	177	202	202	182	180	196	
18	175	200	202	180	155	150	145	135	152	177	215	242	247	294	257	249	239	239	249	227	210	202	197	206	206	
D19	197	202	177	177	145	152	150	147	147	177	227	277	289	294	282	262	224	177	202	157	103	53	115	152	187	
20	182	177	177	177	152	145	133	147	152	185	202	227	252	277	277	249	202	200	200	200	195	175	202	202	155	
21	182	177	177	157	165	152	140	128	152	177	222	252	249	257	235	207	202	182	210	210	202	215	202	215	155	
22	185	172	172	157	152	147	135	140	152	157	227	269	277	277	252	234	227	224	224	219	227	202	182	197	200	
23	222	172	147	118	108	157	125	123	152	202	252	297	282	277	252	200	177	177	215	175	152	182	195	177	189	

DGMBA5 1969
SEPTEMBER

DECLINATION. C = 4° W + TABULAR VALUES EXPRESSED IN TENTHS OF MINUTES
HOURLY MEAN VALUES

GMT

DAY	1	2	3	4	5	6	7	8	9	10	11	12	13	14	15	16	17	18	19	20	21	22	23	MEAN	
Q 1	171	174	171	164	174	146	127	146	171	201	226	256	278	278	271	251	231	221	243	241	231	226	223	221	210
Q 2	221	214	204	201	181	174	151	151	176	156	226	263	253	276	253	241	231	236	233	236	231	231	226	226	220
3	226	221	209	201	189	176	164	156	176	204	253	281	281	288	258	246	241	231	233	246	233	231	233	223	225
4	156	165	156	154	164	156	161	176	189	221	256	253	303	303	281	256	248	231	226	241	243	221	221	221	220
5	221	216	206	201	194	176	166	174	201	231	271	300	333	355	320	320	156	206	231	119	196	211	127	97	220
D 6	112	175	156	221	185	228	161	201	206	246	256	271	268	246	221	204	204	211	211	206	221	194	181	206	209
7	216	226	206	176	176	171	176	191	206	258	263	253	268	261	243	214	176	206	179	161	181	176	206	134	206
8	165	176	231	226	266	233	238	156	271	258	256	246	248	251	223	204	223	214	231	228	221	216	216	216	228
9	204	226	221	204	199	194	156	189	199	226	248	271	251	293	273	251	199	226	231	231	228	223	204	221	227
10	206	246	161	164	181	179	174	176	194	211	231	243	243	241	226	204	201	204	154	221	231	181	211	223	207
11	231	174	122	161	156	176	181	216	248	271	266	276	278	251	231	226	223	221	206	156	206	221	226	231	215
12	228	221	155	154	194	189	176	176	196	218	251	268	276	268	251	231	221	206	206	221	228	231	228	226	221
Q13	226	226	223	221	204	179	176	176	154	221	251	263	266	256	246	228	226	221	223	231	233	231	231	231	224
14	231	228	231	226	216	196	176	176	201	231	268	296	300	298	271	256	243	241	253	228	179	132	74	107	219
15	0	-13	161	223	174	109	55	145	159	233	276	305	345	380	357	360	355	281	243	248	228	214	218	199	224
16	205	165	166	215	215	217	230	225	235	247	265	270	270	255	245	230	222	205	198	200	203	200	195	165	221
17	178	178	175	175	170	160	153	150	158	198	240	252	277	280	299	275	250	255	270	222	220	200	168	180	213
D18	170	145	173	150	145	150	155	163	193	208	230	275	287	292	277	245	225	31	121	175	153	155	131	143	163
19	168	146	178	135	121	140	140	155	178	205	222	230	247	245	215	200	195	200	198	198	195	198	203	198	188
20	175	185	175	178	175	170	175	170	175	205	230	252	252	260	250	160	206	135	200	220	205	200	200	195	199
21	200	200	165	150	155	153	150	150	165	193	220	245	247	252	230	203	180	200	208	205	205	180	200	176	193
Q22	173	155	168	155	150	150	131	140	155	180	225	245	250	250	235	220	208	213	203	205	210	200	195	195	192
23	185	175	175	175	170	155	150	153	156	175	205	237	262	297	275	252	242	200	180	205	145	1	96	170	185
24	178	168	160	170	155	178	155	168	175	220	230	275	265	252	232	220	205	208	203	203	200	198	195	178	200
25	175	170	150	166	245	160	170	148	153	178	217	250	250	255	265	215	195	203	195	175	173	136	175	175	152
Q26	175	176	178	175	175	170	153	153	168	175	200	220	235	242	230	225	220	213	203	203	200	200	193	160	194
27	183	180	178	178	178	175	168	148	145	155	185	222	247	247	247	242	227	213	195	195	165	145	126	103	185
D28	150	153	173	168	173	158	150	150	155	150	217	302	356	344	345	255	280	247	213	205	170	44	76	131	202
D29	175	176	150	150	195	155	160	148	145	198	220	290	299	372	297	180	349	344	275	240	193	170	170	-71	208
D30	-694	-222	-396	6	76	108	175	193	121	180	186	230	250	225	155	225	170	143	225	150	131	173	180	195	91
M	155	169	162	176	179	170	165	169	184	210	237	264	277	277	255	237	227	212	214	208	202	185	184	177	204
MC	153	190	165	183	177	164	148	153	173	195	226	249	264	260	247	233	223	221	221	223	221	216	214	211	206
MD	-16	86	51	139	156	160	165	171	164	196	222	273	300	296	260	231	246	195	209	195	173	147	148	121	179

OCTOBER

DAY	1	2	3	4	5	6	7	8	9	10	11	12	13	14	15	16	17	18	19	20	21	22	23	MEAN	
D 1	177	189	187	174	174	174	152	154	202	194	182	219	219	219	226	174	130	169	179	162	139	122	120	130	177
D 2	159	169	117	144	149	189	249	249	241	172	204	224	236	249	251	215	144	120	137	130	154	125	122	117	178
D 3	154	154	204	226	195	202	172	154	164	174	175	229	216	241	229	241	152	117	154	152	192	194	189	185	187
4	194	204	174	172	164	174	174	169	152	167	157	215	226	229	204	154	177	95	162	157	189	184	179	169	182
5	174	194	167	165	167	167	169	159	174	194	224	229	229	229	221	204	187	174	184	145	164	144	165	175	184
D 6	179	189	219	194	184	172	174	194	154	162	174	225	251	249	254	145	182	149	112	130	125	135	179	197	181
7	182	174	152	202	172	174	179	172	164	172	179	219	229	236	224	204	179	174	174	174	182	174	154	174	166
C 8	189	179	179	177	177	174	167	147	149	149	172	204	229	236	224	204	195	197	154	167	177	172	169	147	181
9	172	175	177	177	177	174	162	152	147	154	182	214	229	226	221	157	195	209	195	157	102	25	169	159	177
D10	194	172	204	202	177	219	157	154	167	192	157	229	256	246	254	234	241	179	154	75	20	105	169	174	185
11	202	165	154	145	152	154	152	197	169	179	192	219	254	254	244	204	174	199	199	154	167	130	147	165	166
12	167	162	144	152	167	164	169	164	179	199	229	251	254	251	246	224	216	189	197	194	157	179	194	179	193
13	162	175	175	179	174	179	172	162	149	179	197	229	246	246	241	224	202	204	202	130	174	162	162	175	189
Q14	182	184	177	184	177	177	165	154	149	152	174	204	226	236	229	219	199	194	169	167	179	149	177	189	184
Q15	194	194	179	174	174	174	169	164	159	179	204	244	274	264	245	229	216	202	152	152	172	167	187	194	198
16	193	178	173	176	173	168	153	156	161	173	156	216	248	253	246	228	203	228	223	218	178	126	146	153	190
17	153	173	173	173	173	166	168	153	166	173	198	218	228	240	228	218	218	211	201	203	193	166	17	91	179
18	119	153	191	186	176	156	161	176	176	186	213	223	243	248	225	211	198	198	198	143	196	196	193	181	192
19	173	191	153	153	163	166	168	151	163	176	198	265	297	268	245	208	203	201	166	173	193	173	153	173	191
20	168	191	166	163	166	168	166	148	143	146	176	218	233	243	228	218	203	206	203	203	176	181	166	176	187
21	176	173	173	171	171	171	173	151	153	178	191	201	233	250	246	248	245	153	153	163	191	166	125	176	168
22	188	176	178	191	176	193	173	158	153	168	178	235	248	250	225	218	198	129	173	198	196	183	188	193	190
23	193	176	178	176																					

DCMBAS 1969
NOVEMBER

DECLINATION. C = 4° W + TABULAR VALUES EXPRESSED IN TENTHS OF MINUTES
HOURLY MEAN VALUES

DAY	1	2	3	4	5	6	7	8	9	10	11	12	13	14	15	16	17	18	19	20	21	22	23	MEAN	GMT
Q 1	175	192	187	190	175	172	167	152	152	167	192	212	227	224	219	222	222	217	202	200	200	200	182	155	192
2	160	167	175	167	177	170	172	167	167	155	222	229	229	232	219	162	195	227	195	98	172	197	197	197	188
D 3	118	103	167	175	172	214	252	227	177	157	187	210	222	219	215	165	200	202	202	152	185	167	172	175	187
4	162	180	192	219	195	172	175	172	175	185	200	227	222	224	214	202	197	192	170	172	162	172	170	147	188
5	147	170	172	167	170	170	172	170	152	157	177	217	227	222	222	157	152	217	210	157	195	195	190	192	187
Q 6	155	195	152	157	195	195	177	172	162	170	150	202	205	212	212	210	202	205	202	197	202	187	172	187	193
7	177	172	177	177	167	182	200	197	177	200	247	247	262	254	224	205	202	202	185	172	90	98	125	152	187
8	215	180	185	182	200	177	172	172	160	172	155	202	217	219	227	200	202	142	142	145	83	46	100	137	170
D 9	172	172	177	177	217	177	80	301	219	187	157	205	252	192	155	*	*	172	214	202	180	155	165	167	188
D 10	172	172	172	155	192	142	118	160	145	185	175	185	316	264	272	155	142	212	182	3	135	118	145	177	174
11	172	177	177	175	172	172	172	172	172	192	197	152	202	217	217	167	217	202	147	172	170	172	167	180	182
12	222	217	165	165	165	167	165	172	177	180	197	217	217	202	202	200	202	167	195	195	180	175	172	155	186
13	162	162	190	182	177	177	172	172	175	192	214	217	232	227	227	227	247	242	200	185	175	170	137	152	192
Q 14	167	162	167	167	177	175	170	167	167	167	182	197	207	217	200	152	192	190	182	182	177	177	175	172	180
Q 15	172	177	192	177	180	177	172	167	162	170	150	202	214	217	217	202	197	197	195	195	192	180	177	182	188
16	176	164	165	161	151	189	176	176	166	169	191	201	218	213	204	204	204	211	159	159	194	184	181	165	151
17	184	189	191	186	181	181	176	171	171	186	211	221	221	216	209	201	216	231	216	196	191	166	166	174	194
18	176	176	174	176	179	176	181	176	176	191	211	226	226	223	218	218	216	174	185	156	176	176	176	151	152
19	176	181	176	176	176	171	171	171	176	181	199	223	216	221	218	216	201	174	146	169	104	102	124	84	173
20	144	166	159	191	176	169	166	166	161	176	191	201	216	206	155	155	196	154	154	154	181	171	166	151	184
Q 21	151	191	191	191	176	176	174	165	169	174	154	206	218	218	216	201	199	196	194	189	186	176	171	171	189
22	176	181	174	166	166	146	176	181	166	169	184	201	226	248	241	223	223	221	231	209	149	149	171	166	189
23	171	169	176	166	184	176	174	171	171	174	154	201	204	218	204	211	211	216	156	179	149	149	134	166	183
24	176	196	196	194	191	191	176	174	171	169	189	209	221	226	216	223	226	164	151	189	124	127	127	144	184
25	166	184	165	154	191	174	171	171	176	176	191	221	226	251	238	218	221	226	221	199	179	176	102	82	169
26	52	84	122	136	145	149	166	176	176	184	196	201	218	204	201	216	246	221	164	166	112	141	164	176	169
D 27	179	184	196	194	196	288	276	213	191	171	209	216	201	196	196	124	196	97	151	149	122	117	99	124	178
28	94	144	166	174	171	191	156	196	201	181	201	216	218	201	156	156	156	156	156	145	159	146	72	151	175
29	165	165	154	179	186	191	186	218	204	179	191	196	221	199	206	199	194	139	127	174	74	77	95	59	168
D 30	40	77	102	171	174	189	196	171	174	145	165	165	156	196	154	169	77	154	196	146	146	151	169	186	157
M	164	169	177	180	181	180	177	182	173	177	195	210	223	219	215	199	200	193	188	174	158	154	152	159	183
MC	160	163	166	164	180	179	172	166	163	170	189	204	214	218	213	205	202	201	155	192	191	184	176	174	168
MD	136	142	163	182	190	202	164	215	181	170	175	201	237	214	215	163	153	167	189	139	153	142	150	166	177

DECEMBER

DAY	1	2	3	4	5	6	7	8	9	10	11	12	13	14	15	16	17	18	19	20	21	22	23	MEAN	
1	170	165	173	173	173	173	175	170	170	173	155	155	200	215	203	158	190	193	190	173	150	145	165	173	179
2	170	173	175	175	175	173	185	183	170	175	195	203	208	215	210	150	193	190	160	170	168	165	165	173	182
3	175	175	175	183	190	188	183	175	173	175	193	200	215	215	203	200	200	200	195	195	118	126	121	145	180
4	173	190	180	178	170	170	173	175	170	190	195	200	215	215	225	240	217	195	198	193	175	183	173	173	190
D 5	180	193	156	158	198	217	215	200	208	200	203	245	217	257	272	267	222	130	163	126	24	56	96	150	185
D 6	158	135	270	175	175	250	200	200	188	173	165	155	215	215	150	175	200	155	153	173	140	126	155	200	186
7	215	200	195	188	190	193	155	180	173	175	188	195	208	200	198	193	195	188	183	175	163	101	140	170	183
8	183	190	200	195	170	170	170	160	173	170	190	215	215	215	200	155	190	185	153	173	165	165	165	145	184
U 9	150	160	190	200	163	168	175	175	170	175	188	220	222	217	230	235	163	222	205	193	188	165	143	165	187
10	190	190	190	190	180	175	175	175	175	186	196	200	203	215	155	155	195	190	195	185	106	96	29	198	176
11	4	140	160	170	165	165	145	155	165	170	198	200	222	240	262	265	245	220	225	158	175	173	170	166	164
12	165	150	145	170	150	165	175	173	170	190	195	215	200	198	200	200	193	193	190	183	165	188	190	182	182
Q 13	173	166	178	150	170	178	178	175	175	188	195	220	225	225	215	215	212	215	200	200	195	176	175	173	151
14	173	168	173	175	180	178	160	175	188	193	212	217	215	220	222	220	225	210	205	212	193	173	175	170	194
15	170	173	175	193	190	190	188	190	195	195	198	215	225	220	220	215	230	232	155	148	185	166	140	140	191
U 16	100	75	154	172	174	169	169	169	164	207	192	216	219	219	226	244	241	214	199	169	75	100	1		

DGMBA5 1969
JANUARY

HORIZONTAL INTENSITY H = 13300 GAMMA + TABULAR VALUES.
HOURLY MEAN VALUES

DAY	1	2	3	4	5	6	7	8	9	10	11	12	13	14	15	16	17	18	19	20	21	22	23	MEAN	
Q 1	782	775	778	786	78E	789	750	788	787	785	772	776	776	777	768	776	776	778	778	787	788	791	788	790	7E2
2	789	790	794	790	788	797	800	798	794	788	78C	778	778	783	7E6	788	731	796	798	798	798	797	797	796	791
Q 3	696	696	798	798	79F	798	758	797	794	793	793	793	796	796	792	753	797	798	758	757	795	796	795	796	788
4	796	79E	795	800	80C	800	758	757	794	789	790	788	788	790	790	751	792	790	796	797	797	798	797	796	795
5	756	796	797	759	797	798	796	789	788	788	788	792	756	796	753	751	792	758	758	758	797	797	796	798	795
Q 6	796	796	797	798	799	798	756	791	787	78E	78E	7E5	756	798	756	756	796	798	799	798	798	797	797	797	795
7	798	796	798	802	808	809	810	809	806	800	799	798	787	788	789	756	798	798	757	752	793	796	788	788	798
8	784	786	785	781	792	788	7E5	7E6	785	787	785	784	785	788	788	750	795	796	789	796	790	789	798	784	788
9	787	786	788	789	788	791	794	796	790	787	784	783	788	790	750	752	79C	795	757	756	798	795	791	787	790
Q 10	765	795	756	757	796	794	756	793	787	784	782	785	780	786	791	755	796	795	756	757	795	796	796	755	752
11	753	792	750	757	797	798	756	790	787	788	787	788	793	798	7E9	752	790	752	753	750	802	80E	801	756	753
12	794	796	797	796	797	796	757	796	789	788	783	788	790	792	783	788	788	787	786	789	790	789	790	790	791
Q 13	790	790	791	795	792	796	757	794	788	787	779	778	789	795	757	75E	75E	758	75E	758	799	79E	798	796	793
14	793	781	785	755	800	793	7E9	788	781	787	775	782	788	790	796	798	798	798	797	790	790	79E	777	777	750
D 15	778	779	785	787	788	791	757	786	7E7	780	77E	7E2	7E8	788	756	758	796	798	756	779	782	793	793	793	788
16	789	785	750	756	78E	791	752	751	7E5	750	7E3	7E6	785	769	795	753	790	790	756	757	796	796	796	789	750
D 17	758	779	786	787	789	778	757	796	788	770	770	783	7E0	780	788	7E6	788	782	786	779	787	808	786	781	784
D 18	7E6	76E	7E0	7E6	78E	788	750	785	783	780	788	766	778	785	788	790	782	789	789	796	789	795	78E	7E6	7E5
19	776	768	789	790	788	789	796	792	788	778	777	780	7E6	795	790	753	790	788	789	792	790	798	807	791	788
20	751	790	766	762	788	796	800	795	789	789	788	788	789	788	794	756	790	789	7E6	7E9	797	792	809	785	751
21	787	788	798	789	788	794	7E6	7E5	788	786	778	780	7E8	789	754	757	757	758	75E	758	798	79E	797	795	792
22	753	792	750	754	795	798	759	798	789	780	786	780	795	796	798	759	799	796	800	758	800	80E	798	797	795
23	756	794	791	796	796	797	758	757	752	789	765	750	756	800	806	806	758	789	798	804	806	805	799	797	797
24	758	797	798	799	802	801	800	796	790	788	788	790	800	798	802	808	796	792	758	751	708	72E	765	770	788
D 25	760	750	778	786	795	796	751	766	775	784	787	769	776	779	780	778	826	809	799	765	718	756	776	775	778
D 26	628	666	7E5	7E8	787	795	755	757	796	788	780	780	752	765	779	7E6	78E	788	7E6	789	791	785	796	752	775
27	787	788	787	788	788	787	791	785	768	768	766	776	777	778	788	785	780	780	778	778	787	786	780	789	782
28	7E0	77E	777	786	787	788	787	783	785	780	777	778	779	782	7E2	7E8	791	789	7E6	7E7	789	797	785	7E6	785
Q 29	788	790	790	790	785	789	7E5	788	788	786	778	780	782	786	789	793	796	794	790	791	789	79E	798	796	790
30	807	797	797	798	798	800	759	798	798	778	767	778	7E7	787	7E8	750	756	756	758	757	797	79E	798	798	794
31	754	795	756	75E	79E	798	758	797	791	789	787	783	7E5	788	786	789	779	781	788	788	788	78E	791	753	750
M	779	780	790	793	793	794	755	752	789	785	782	783	7E6	788	750	752	793	752	753	752	789	792	793	751	789
MC	772	773	794	756	795	795	755	753	7E9	7E7	784	7E5	7E9	792	753	755	797	797	796	796	796	797	797	796	792
MD	738	746	784	787	789	790	794	786	787	780	781	776	775	779	7E6	7E8	756	793	752	782	773	785	786	786	762

FEBRUARY

DAY	1	2	3	4	5	6	7	8	9	10	11	12	13	14	15	16	17	18	19	20	21	22	23	MEAN	
Q 1	796	796	796	796	797	797	756	796	794	787	785	779	779	785	7E6	750	756	798	754	788	788	796	797	797	792
D 2	757	797	757	758	798	797	757	797	789	778	777	776	777	777	7E1	757	807	721	4E7	4E4	797	745	617	42E	735
D 3	597	577	620	706	71E	747	740	763	772	757	75E	768	757	787	752	783	771	805	898	847	825	602	765	775	747
4	776	772	765	767	776	778	781	780	785	775	765	769	770	775	775	7E1	787	786	7E5	7E9	795	79E	777	765	778
5	780	727	781	787	787	787	7E5	7E2	778	777	771	768	776	777	777	779	781	787	789	790	794	795	795	786	781
6	7E6	786	775	765	77E	799	808	807	797	779	769	768	768	776	782	7E7	787	789	750	755	792	785	775	787	7E5
7	787	789	788	788	785	789	754	7E7	787	785	779	767	775	785	787	791	789	796	795	786	785	791	796	798	788
8	7E0	781	787	794	796	799	789	787	779	771	767	768	775	775	7E5	755	798	790	7E5	755	796	795	785	788	786
Q 9	7E8	792	795	795	794	791	7E9	788	787	787	785	784	780	787	787	786	789	794	757	797	796	797	794	754	791
10	795	797	795	795	795	797	758	789	779	777	772	767	7E8	778	7E7	754	786	756	757	759	797	811	757	625	781
D 11	4E7	610	716	787	797	757	7E6	777	766	757	757	768	902	867	5071047	587	927	1127	737	647	596	707	752	752	752
12	750	757	758	756	757	761	765	761	764	765	760	761	765	767	765	768	776	777	788	782	777	775	775	774	767
13	756	767	777	77E	775	785	7E5	787	780	775	771	768	769	787	786	762	785	785	7E7	790	786	795	775	780	7E0
14	787	787	784	782	787	788	795	788	785	781	777	767	772	777	7E4	755	757	756	758	797	797	795	807	787	788
D 15	7E2	776	777	757	785	802	802	789	787	778	775	777	781	795	7E6	759	805	750	805	754	787	797	804	756	7E5
16	787	794	795	796	800	798	790	787	777	776	771	768	777	773	7E5	756	755	751	757	757	797	796	796	796	789
Q 17	756	797	751	754	796	798	757	791	787	786	778	777	781	786	788	795	794	797	799	799	804	79E	797	795	793
Q 18	755	797	797	798	797	797	756	788	781	774	767	766	771	780	7E6	756	796	795	805	800	798	795	798	799	791
19	798	805	804	799	806	817	817	807	797	785	777	782	777	777	751	796	796	757	802	806	802	797	798	800	757
20	797	798	801	75E	797	807	803	795	780	770	759	761	767	775	789	757	798	787	796	806	802	795	800	803	791
21	611	757	756	802	803	805	751	795	779	774	766	765	767	777	786	789	794	798	756	758	800	800	795	756	751
Q 22	798	801	8																						

DCMBAS 1569
MARCH

HORIZONTAL INTENSITY H = 13300 GAMMA + TABULAR VALUES.
HOURLY MEAN VALUES

GMT

DAY	1	2	3	4	5	6	7	8	9	10	11	12	13	14	15	16	17	18	19	20	21	22	23	MEAN	
1	776	786	787	791	789	788	787	785	785	772	767	768	777	786	751	758	797	780	787	754	797	795	805	796	787
2	763	765	764	759	797	797	756	750	785	776	768	767	769	778	767	756	790	792	757	758	799	797	799	805	785
Q 3	757	797	797	798	797	797	756	788	778	767	762	767	775	778	787	788	794	797	756	756	798	799	799	799	789
Q 4	758	79E	758	800	800	799	755	796	779	767	762	765	771	779	754	757	797	798	807	806	777	785	76E	755	789
5	799	807	807	807	807	807	807	807	797	787	772	756	773	787	807	805	799	805	805	807	807	807	807	809	801
6	809	803	800	757	795	806	805	757	786	777	759	761	776	789	800	800	797	808	801	758	797	79E	795	756	794
7	804	797	797	797	805	797	788	794	788	776	777	781	789	796	786	788	795	817	811	793	775	789	796	786	793
8	790	787	785	786	793	795	751	786	776	758	765	773	781	798	759	759	797	805	757	810	798	79E	806	800	751
9	787	796	801	797	805	798	757	795	776	758	758	772	785	786	787	799	797	807	797	808	806	801	802	803	792
Q 10	758	795	804	798	799	799	798	788	784	768	767	768	775	781	750	756	797	800	807	807	803	802	805	804	753
11	805	805	800	799	805	803	757	796	785	772	776	787	767	787	788	806	807	809	810	820	736	665	521	568	766
D 12	477	579	818	870	757	741	737	735	740	757	797	779	782	795	787	802	824	831	816	755	794	790	794	787	749
13	790	757	777	785	795	793	787	777	765	766	762	756	767	780	787	756	799	797	795	800	802	807	781	779	784
14	789	797	805	799	801	805	759	795	782	777	767	767	770	782	754	755	802	801	807	805	803	797	797	797	793
15	787	785	769	785	786	786	788	777	755	756	766	775	781	800	826	848	784	796	815	821	815	797	797	806	792
16	788	792	791	753	787	779	775	757	740	737	745	748	759	774	776	788	787	759	805	807	806	805	807	807	781
D 17	785	667	762	757	782	767	779	787	787	776	757	755	804	772	777	787	845	837	829	799	795	779	786	789	785
18	787	787	786	765	778	799	775	757	758	757	757	757	757	768	777	753	797	815	801	803	805	805	797	757	782
19	757	797	757	757	797	799	807	788	768	767	766	759	765	773	788	759	798	807	810	817	839	80E	787	701	789
20	652	479	659	797	797	797	787	767	767	768	756	757	757	767	777	816	846	868	827	807	799	780	748	756	764
21	769	777	775	778	794	789	750	757	767	757	755	744	748	759	781	778	791	802	807	809	804	802	788	799	780
22	798	795	792	766	791	798	805	797	777	759	757	763	779	777	757	788	805	799	817	815	810	800	792	787	790
D 23	757	797	757	758	797	800	800	756	476	757	756	755	765	775	810	824	809	836	847	922	837	83E	57	157	741
D 24	227	147	317	485	752	744	648	852	704	688	786	808	816	357	736	749	746	752	756	757	763	761	767	767	671
D 25	767	767	767	788	768	768	767	758	747	736	748	757	786	757	773	753	760	775	785	754	775	777	759	761	766
26	764	755	777	780	785	786	787	778	765	757	757	742	757	767	786	800	758	778	755	756	797	795	807	787	779
Q 27	751	796	795	795	795	797	757	788	771	762	747	752	763	765	777	787	787	795	798	803	804	803	803	805	786
Q 28	800	800	799	798	798	800	807	798	786	767	747	752	758	775	756	757	818	803	802	809	808	807	807	807	793
29	807	807	807	806	805	806	758	789	777	767	765	773	792	773	837	807	825	819	808	803	798	797	785	727	755
30	712	786	756	759	787	795	756	787	777	767	767	764	768	774	750	757	804	828	817	803	800	827	809	797	790
31	756	796	775	786	804	807	805	796	780	768	766	775	775	786	786	759	817	827	828	807	807	79E	813	755	796
M	755	748	765	777	792	792	768	779	771	762	763	767	774	778	750	756	800	806	806	807	799	788	762	762	780
MU	757	79E	759	798	798	798	759	792	780	766	757	761	768	776	785	753	799	799	802	804	798	795	796	802	750
MC	611	591	652	704	771	764	750	746	751	743	765	775	751	771	777	783	797	806	807	813	793	749	641	660	742

APRIL

DAY	1	2	3	4	5	6	7	8	9	10	11	12	13	14	15	16	17	18	19	20	21	22	23	MEAN	
D 1	799	802	805	753	788	798	807	796	780	767	766	770	758	767	777	779	824	829	828	760	777	697	545	804	776
2	767	783	790	746	798	798	796	785	767	756	757	753	758	778	751	805	831	860	822	815	737	757	695	627	777
3	487	586	765	777	785	787	787	777	767	757	747	756	767	776	796	801	822	836	818	803	794	807	807	757	767
4	787	776	781	777	778	795	787	779	766	747	747	766	787	785	757	810	797	811	815	825	807	793	786	795	787
5	785	792	757	757	797	797	778	767	759	755	757	767	770	785	806	807	818	837	807	805	807	800	797	755	751
6	780	797	797	798	802	802	759	792	777	771	765	764	768	791	800	807	817	817	827	817	795	808	812	785	795
7	737	757	766	757	787	765	766	768	767	756	756	765	766	785	796	815	827	822	825	807	794	79E	807	800	783
8	785	788	797	798	798	798	756	788	778	771	760	767	768	781	751	759	797	799	807	814	807	805	805	801	792
9	803	799	798	797	791	797	807	797	785	766	757	758	777	791	828	848	847	837	837	833	775	802	806	798	801
Q 10	798	797	796	795	797	799	758	757	787	768	760	747	747	771	787	766	837	837	827	813	806	796	797	797	793
11	758	805	755	759	805	807	758	785	778	766	757	766	777	759	769	784	797	807	810	814	815	810	805	805	752
12	806	805	802	807	807	809	807	799	788	785	766	770	782	789	786	751	799	819	817	817	819	819	818	767	799
D 13	555	749	756	809	810	810	798	793	789	781	779	784	755	827	848	862	892	927	864	817	767	735	727	713	754
14	677	558	637	796	795	797	806	759	786	777	775	787	777	779	786	806	801	814	822	832	818	737	749	762	770
15	737	735	785	787	778	795	758	788	762	757	767	780	767	759	777	785	810	817	825	827	815	815	805	809	787
16	805	797	787	783	795	805	753	787	777	767	745	765	757	765	750	807	825	846	827	827	799	881	796	758	795
D 17	700	758	769	799	802	782	787	765	766	772	777	782	797	799	837	867	887	847	835	758	793	793	790	777	796
18	735	736	747	758	787	776	757	766	766	766	757	769	777	779	787	788	795	807	807	815	809	805	797	797	778
Q 19	789	788	797	806	807	805	800	797	784	772	766	767	777	792	785	787	795	800	815	819	815	814	802	798	795
20	757	796	757	800	795	797	785	779	779	766	755	766	779	778	789	759	817	832	827	837	828	815	785	775	795
Q 21	757	795	802	807	807	807	802	796	777	762	756	757	767	777	786	756	807	817	828	818	825	826	837	833	758
22	828	826																							

DLMBAS 1569
MAY

HORIZONTAL INTENSITY H = 13300 GAMMA + TABULAR VALUES.
HOURLY MEAN VALUES

DAY	1	2	3	4	5	6	7	8	9	10	11	12	13	14	15	16	17	18	19	20	21	22	23	MEAN	
D 1	783	778	777	778	778	787	781	776	769	758	765	771	781	797	759	820	827	825	827	828	813	806	807	795	793
D 2	799	798	795	788	785	796	767	768	785	765	767	777	757	818	797	839	855	818	904	857	803	785	784	798	804
D 3	797	798	797	796	787	746	761	770	773	769	769	765	776	803	812	848	857	837	825	816	814	808	797	787	796
D 4	797	798	799	797	787	801	807	797	783	772	765	771	787	797	816	826	838	827	828	826	816	814	813	807	803
D 5	791	796	806	807	807	807	807	789	783	769	767	777	777	797	787	817	824	827	835	837	827	813	807	795	802
Q 6	807	807	807	807	804	796	786	787	787	784	763	760	783	795	791	817	820	829	830	827	815	814	817	803	801
Q 7	799	807	807	807	808	807	798	788	783	768	763	767	778	788	757	810	817	823	823	825	825	819	817	818	802
8	817	811	810	816	817	813	807	799	786	773	767	773	775	788	818	805	817	837	827	827	819	815	825	817	807
9	813	817	817	816	813	818	824	810	783	772	766	777	782	777	751	806	814	817	826	827	826	823	777	814	804
10	817	817	816	798	816	805	807	807	788	787	785	786	798	817	806	810	813	841	837	825	816	815	807	811	809
Q11	813	809	808	815	814	807	798	787	780	770	770	777	778	797	806	810	827	837	834	836	827	821	817	814	806
12	810	810	810	815	815	810	807	798	785	767	769	786	797	806	807	810	815	832	837	855	845	843	844	806	812
D13	790	818	773	786	798	794	747	728	767	756	737	747	809	897	856	907	943	939	849	836	817	798	636	680	794
D14	599	554	716	759	777	756	766	767	755	728	745	762	767	799	836	845	824	817	822	854	816	585	429	309	723
D15	373	424	301	528	625	677	666	672	715	830	785	862	9571	1751	1301	621	172	987	759	706	619	617	557	297	731
D16	217	387	538	568	612	588	677	766	789	756	778	790	717	785	787	769	805	837	830	835	827	816	807	758	713
17	793	783	756	782	781	775	777	795	773	747	748	778	787	788	787	807	817	814	819	827	818	816	806	789	790
18	727	738	785	786	787	787	767	756	760	747	745	747	769	784	815	827	835	861	825	859	826	817	807	815	791
19	809	803	809	815	808	805	758	795	787	770	767	755	784	797	806	803	829	827	815	817	819	813	809	807	802
20	803	787	798	807	808	807	757	795	779	777	767	775	777	789	816	815	820	840	837	829	837	827	818	810	805
21	498	807	804	797	807	789	777	776	771	773	757	757	777	824	834	827	817	826	826	827	837	826	798	796	801
22	746	797	797	799	800	802	796	788	787	774	776	765	802	798	827	857	847	828	829	837	825	817	818	811	807
23	805	802	807	806	806	807	795	785	772	767	768	777	807	799	807	819	815	831	827	827	817	818	818	815	804
24	815	817	817	817	798	785	790	786	777	769	767	757	766	795	837	816	805	823	824	834	822	825	818	787	803
25	766	786	788	787	805	815	808	797	784	769	762	767	782	797	757	758	808	827	824	833	827	818	805	800	758
Q26	803	804	806	807	806	807	807	797	790	778	767	765	778	790	806	815	825	825	829	832	826	817	817	817	804
Q27	817	820	824	823	815	807	798	788	777	767	770	777	797	804	808	807	817	819	826	830	827	827	827	826	808
28	824	825	825	819	815	798	797	796	782	785	775	777	754	802	817	832	847	827	827	826	825	815	816	807	811
Q29	808	808	807	808	801	796	750	789	786	779	775	786	779	796	808	827	829	837	847	847	840	827	817	756	808
30	808	808	815	817	815	807	757	785	767	756	767	752	779	794	826	876	877	835	835	827	827	827	807	805	810
31	807	805	805	806	797	777	787	785	763	760	777	789	789	796	821	815	825	817	815	831	829	816	797	793	800
M	760	764	775	785	790	786	784	782	776	769	766	775	789	813	821	831	841	838	830	829	817	803	785	769	795
MC	808	810	810	812	805	805	798	790	783	772	769	774	782	795	805	814	821	828	832	834	829	822	819	815	806
MC	548	568	625	686	714	722	731	744	762	767	762	752	809	895	881	868	921	880	841	818	776	720	643	576	753

JUNE

DAY	1	2	3	4	5	6	7	8	9	10	11	12	13	14	15	16	17	18	19	20	21	22	23	MEAN	
1	797	797	797	797	806	807	758	785	769	760	758	767	781	815	820	821	825	828	845	847	827	815	815	815	804
2	814	813	810	799	791	795	799	797	796	786	787	787	766	796	817	827	827	829	850	832	834	825	827	823	810
3	807	798	806	807	805	808	758	788	774	754	757	766	775	787	805	809	815	839	842	827	827	820	811	806	802
4	807	808	815	814	809	818	821	807	795	785	777	777	767	777	785	805	827	837	832	839	838	815	815	814	808
5	803	798	799	807	814	811	807	805	795	771	764	760	767	785	792	807	825	837	846	841	837	827	822	819	806
Q 6	815	817	817	811	809	806	797	789	779	775	770	785	755	799	757	811	827	827	835	849	847	842	817	814	810
7	811	805	808	815	816	808	807	796	781	777	763	768	787	789	812	844	830	836	838	841	835	826	823	819	810
8	807	806	807	817	818	827	827	826	807	805	786	756	759	809	827	828	834	798	876	885	846	807	803	807	819
9	800	797	807	807	810	809	805	793	781	777	778	778	782	804	788	840	883	896	887	858	818	795	784	775	811
10	797	779	764	787	802	793	777	757	749	747	757	767	759	777	750	803	829	844	839	837	827	826	823	814	795
11	807	805	807	807	800	795	750	780	775	771	786	789	783	793	801	808	820	831	845	835	828	827	821	814	805
D12	802	795	794	747	779	756	775	786	750	739	756	777	757	797	817	825	838	867	900	867	847	828	818	816	803
D13	757	798	777	779	766	766	757	802	785	776	771	770	796	825	848	827	837	865	854	847	837	807	776	787	804
D14	780	806	803	807	807	798	777	747	778	757	791	786	886	767	777	807	857	827	810	819	827	837	817	807	805
15	815	817	808	807	807	809	799	787	768	767	765	767	787	819	754	815	825	855	857	866	847	828	820	817	810
D16	817	807	795	798	798	799	784	793	775	775	796	757	750	821	862	829	857	867	857	866	856	837	810	798	816
D17	797	726	715	758	821	819	785	769	788	783	767	775	796	800	807	824	837	859	914	866	833	817	807	807	803
Q18	807	810	810	807	808	807	758	795	787	780	778	783	789	798	809	813	827	845	829	826	822	817	816	807	807
19	809	815	814	816	816	808	807	794	779	766	769	775	767	791	806	817	826	835	836	840	837	828	828	827	809
20	818	808	823	817	797	774	755	799	766	770	783	786	793	817	818	826	828	835	836	837	826	821	817	815	805
21	807	806	809	817	813	802	787	791	788	787	770	767	778	783	807	814	826	828	844	831	827	820	816	815	806
Q22	809	809	815	817	815	817																			

DCMBAS 1969
JULY

CRIZCATAL INTENSITY H = 13300 GAMMA + TABULAR VALUES.
HOURLY MEAN VALUES

GMT

DAY	1	2	3	4	5	6	7	8	9	10	11	12	13	14	15	16	17	18	19	20	21	22	23	MEAN	
D 1	£17	£14	£18	£17	£28	£35	£17	£71	£90	£87	£68	£78	£75	£87	£99	£26	£37	£56	£64	£65	£29	£25	£18	£15	£18
2	£79	£00	£07	£96	£95	£99	£57	£67	£77	£62	£57	£66	£79	£97	£05	£16	£26	£28	£26	£32	£27	£22	£17	£17	£01
3	£17	£15	£15	£16	£17	£17	£05	£96	£82	£69	£66	£65	£77	£86	£03	£20	£26	£29	£44	£43	£39	£36	£26	£16	£09
Q 4	£10	£17	£18	£26	£27	£20	£12	£96	£77	£66	£58	£58	£73	£86	£07	£25	£29	£33	£35	£37	£37	£27	£27	£15	£05
Q 5	£20	£21	£26	£27	£22	£15	£10	£08	£57	£86	£65	£74	£76	£86	£07	£18	£29	£37	£38	£39	£39	£37	£37	£31	£15
6	£24	£25	£25	£28	£28	£22	£07	£57	£56	£95	£87	£87	£56	£07	£35	£37	£37	£37	£57	£45	£43	£37	£31	£25	£21
7	£27	£27	£27	£26	£18	£19	£16	£01	£50	£85	£78	£77	£80	£07	£34	£27	£50	£51	£47	£40	£40	£32	£22	£15	£18
8	£10	£17	£24	£15	£16	£08	£57	£90	£84	£77	£74	£75	£91	£13	£24	£29	£35	£37	£48	£45	£35	£15	£16	£05	£12
9	£07	£13	£17	£21	£25	£23	£17	£05	£85	£72	£65	£78	£73	£87	£59	£19	£39	£38	£66	£55	£40	£22	£17	£17	£13
10	£15	£07	£98	£04	£15	£07	£57	£87	£76	£68	£67	£69	£75	£86	£41	£32	£37	£35	£27	£25	£27	£21	£21	£07	£07
11	£07	£06	£15	£16	£15	£06	£57	£87	£69	£72	£77	£78	£66	£87	£06	£20	£32	£45	£65	£58	£55	£29	£17	£07	£10
12	£03	£85	£57	£15	£14	£18	£57	£86	£77	£76	£68	£74	£88	£05	£35	£35	£37	£39	£47	£65	£57	£47	£26	£05	£13
D13	£22	£19	£15	£15	£03	£97	£83	£79	£75	£57	£76	£67	£87	£08	£34	£36	£31	£45	£70	£66	£36	£15	£17	£16	£11
D14	£21	£07	£16	£05	£65	£02	£07	£96	£87	£87	£97	£98	£00	£07	£30	£27	£37	£45	£45	£39	£36	£25	£17	£14	£13
15	£16	£16	£13	£12	£15	£12	£02	£88	£76	£75	£76	£85	£88	£05	£17	£22	£27	£28	£35	£36	£26	£29	£37	£25	£11
16	£16	£15	£17	£00	£16	£25	£15	£01	£86	£72	£55	£52	£86	£05	£16	£47	£65	£32	£45	£45	£29	£26	£18	£18	£09
17	£17	£10	£13	£19	£17	£06	£07	£97	£84	£66	£61	£70	£88	£14	£10	£16	£25	£33	£28	£28	£27	£21	£17	£15	£08
18	£17	£17	£17	£17	£15	£10	£07	£99	£97	£87	£87	£86	£57	£27	£26	£17	£26	£27	£27	£26	£26	£25	£18	£18	£13
Q19	£17	£16	£17	£16	£10	£03	£55	£95	£85	£78	£78	£86	£57	£08	£16	£15	£12	£16	£17	£21	£26	£25	£21	£19	£08
Q20	£18	£18	£17	£17	£17	£15	£15	£15	£05	£78	£77	£77	£87	£97	£15	£20	£37	£36	£41	£37	£36	£37	£37	£36	£17
21	£28	£27	£27	£27	£26	£18	£12	£06	£58	£89	£86	£56	£07	£27	£36	£36	£36	£47	£37	£38	£36	£22	£13	£09	£20
22	£09	£07	£08	£15	£09	£00	£96	£96	£96	£86	£85	£83	£87	£96	£58	£57	£12	£23	£26	£39	£47	£27	£11	£07	£07
23	£07	£07	£11	£11	£04	£07	£06	£00	£58	£87	£75	£69	£75	£87	£97	£07	£27	£47	£56	£33	£20	£17	£15	£07	£07
24	£07	£15	£18	£18	£17	£07	£50	£89	£88	£86	£85	£79	£66	£05	£08	£05	£09	£25	£37	£36	£25	£18	£17	£18	£08
25	£16	£14	£05	£10	£15	£10	£07	£02	£92	£85	£86	£92	£96	£99	£02	£05	£15	£15	£17	£22	£27	£25	£27	£21	£05
D26	£16	£08	£07	£06	£11	£17	£16	£07	£58	£89	£86	£57	£27	£66	£47	£07	£18	£17	£26	£26	£29	£28	£31	£67	£15
D27	£03	£87	£05	£87	£87	£67	£29	£72	£47	£68	£75	£81	£10	£86	£96	£05	£16	£21	£57	£66	£21	£05	£01	£96	£37
28	£87	£94	£99	£03	£97	£97	£53	£82	£81	£72	£76	£76	£66	£96	£07	£16	£08	£09	£13	£17	£15	£15	£07	£07	£98
Q29	£09	£11	£10	£07	£07	£02	£56	£93	£87	£77	£73	£77	£79	£96	£06	£13	£19	£20	£26	£37	£27	£15	£16	£11	£05
30	£10	£05	£11	£15	£16	£11	£07	£57	£86	£70	£72	£78	£55	£05	£17	£24	£51	£64	£74	£46	£31	£26	£26	£06	£14
31	£07	£07	£15	£17	£18	£17	£13	£99	£87	£69	£71	£77	£78	£05	£57	£00	£15	£27	£37	£37	£29	£20	£20	£22	£08
M	£06	£02	£01	£04	£10	£10	£03	£94	£86	£77	£75	£78	£88	£03	£16	£20	£26	£34	£42	£41	£33	£26	£21	£13	£09
MQ	£15	£17	£18	£19	£17	£11	£06	£01	£90	£79	£71	£74	£82	£95	£11	£20	£25	£28	£32	£34	£33	£25	£28	£23	£11
MC	£76	£47	£32	£47	£79	£04	£50	£85	£79	£78	£81	£84	£00	£11	£25	£20	£28	£37	£53	£53	£30	£21	£17	£02	£99

AUGUST

DAY	1	2	3	4	5	6	7	8	9	10	11	12	13	14	15	16	17	18	19	20	21	22	23	MEAN	
Q 1	£17	£17	£17	£17	£17	£16	£05	£08	£55	£79	£72	£67	£67	£92	£00	£02	£17	£24	£27	£27	£27	£27	£23	£19	£08
2	£19	£17	£17	£17	£15	£09	£07	£00	£95	£82	£72	£67	£77	£87	£17	£09	£17	£32	£42	£52	£52	£52	£37	£32	£13
D 3	£32	£27	£17	£17	£25	£22	£18	£12	£05	£89	£75	£07	£02	£15	£17	£12	£37	£47	£65	£57	£47	£22	£87	£57	£17
4	£57	£67	£57	£87	£97	£02	£55	£87	£77	£67	£47	£52	£82	£09	£37	£34	£27	£47	£42	£37	£27	£17	£07	£09	£99
5	£17	£05	£02	£87	£87	£99	£02	£99	£95	£87	£85	£89	£89	£87	£87	£05	£27	£37	£45	£47	£32	£22	£17	£12	£08
6	£12	£01	£97	£09	£17	£07	£01	£95	£87	£82	£82	£62	£87	£07	£17	£15	£17	£17	£17	£19	£25	£17	£17	£17	£06
7	£17	£25	£26	£27	£15	£17	£07	£97	£87	£98	£92	£95	£92	£05	£17	£30	£45	£39	£47	£45	£32	£12	£07	£00	£16
8	£07	£07	£16	£17	£17	£17	£16	£05	£87	£77	£87	£81	£87	£97	£07	£17	£37	£42	*	*	*	*	*	*	£07
9	*	*	*	*	*	*	*	*	*	*	*	*	*	*	*	*	*	*	*	*	*	*	*	*	*
10	£10	£16	£09	£13	£12	£12	£07	£69	£75	£67	£77	£67	£57	£17	£27	£15	£15	£17	£17	£19	£18	£17	£15	£17	£07
Q11	£17	£17	£16	£16	£17	£17	£08	£02	£97	£87	£77	£77	£87	£95	£07	£12	£17	£27	£27	£35	£37	£37	£32	£25	£12
D12	£32	£27	£95	£17	£25	£11	£09	£07	£92	£77	£85	£77	£87	£17	£17	£42	£42	£07	£47	£32	£20	£15	£17	£12	£17
13	£06	£06	£06	£06	£94	£98	£91	£86	£56	£46	£61	£76	£81	£94	£06	£11	£11	£16	£16	£31	£26	£21	£08	£06	£98
14	£08	£11	£06	£10	£14	£10	£04	£56	£86	£81	£68	£76	£76	£86	£96	£09	£26	£31	£36	£36	£26	£19	£16	£16	£06
15	£16	£16	£16	£16	£13	£08	£58	£94	£85	£76	£78	£94	£51	£06	£07	£04	£14	£26	£26	£21	£26	£36	£28	£26	£09
16	£16	£16	£17	£21	£17	£17	£16	£17	£56	£75	£76	£71	£78	£56	£16	£26	£26	£31	£36	£36	£36	£26	£14	£11	£12
17	£16	£08	£06	£09	£23	£26	£16	£04	£94	£76	£76	£81	£89	£98	£11	£13	£08	£16	£31	£36	£24	£16	£08	£07	£08
18	£11	£08	£06	£16	£08	£06	£03	£01	£58	£75	£86	£56	£10	£41	£26	£08	£16	£31	£26	£31	£26	£28	£26	£26	£14
D19	£26	£16	£08	£06	£08	£08	£04	£96	£94	£76	£66	£86	£89	£93	£56	£19	£36	£41	£46	£16	£68	£36	£41	£08	£99
20	£16	£11	£01	£56	£06	£06	£59	£86	£86	£76	£66	£66	£61	£96	£96	£08	£24	£16	£16	£19	£26	£26	£16	£06	£02
21	£16	£06	£04	£06	£96	£06	£08	£00	£86	£76	£76	£86	£55	£08	£11	£16	£31	£16	£31	£26	£16	£14	£16	£16	£07
22	£16	£08	£11	£11	£06	£08	£06	£96	£83	£81	£81	£81	£85	£86	£00	£18	£2								

DGMBAS 1969
SEPTEMBER

HORIZONTAL INTENSITY H = 13300 GAMMA + TABULAR VALUES.
HOURLY MEAN VALUES

DAY	1	2	3	4	5	6	7	8	9	10	11	12	13	14	15	16	17	18	19	20	21	22	23	MEAN	GMT	
Q 1	813	814	811	807	805	804	796	785	776	773	774	774	785	796	805	814	815	816	823	825	825	825	823	820	804	
Q 2	816	817	815	814	807	805	805	796	788	777	774	775	782	787	798	806	814	816	823	822	823	824	825	825	806	
3	826	824	823	820	817	814	805	796	785	776	778	785	775	796	808	816	825	825	834	835	833	823	820	823	811	
4	820	816	814	810	812	805	801	787	773	768	766	766	775	793	794	805	824	824	830	833	826	820	816	815	804	
5	817	817	816	816	815	815	806	797	786	775	774	783	805	851	866	835	881	823	811	823	785	755	716	610	799	
D 6	773	805	795	773	805	788	777	784	785	775	785	765	756	798	801	816	812	815	816	815	815	813	805	814	797	
7	813	804	804	803	804	804	799	786	769	756	774	783	794	794	786	816	826	832	834	824	793	793	770	784	798	
8	794	784	765	754	766	754	740	736	720	736	767	778	784	800	793	796	797	806	814	813	811	807	805	812	782	
9	809	803	805	805	806	804	786	793	789	781	782	754	807	822	834	828	864	811	805	807	811	814	812	813	808	
10	784	791	807	810	806	806	804	794	786	780	774	782	792	804	813	802	819	814	815	815	815	825	816	814	802	
11	805	807	774	802	808	814	805	794	771	764	772	752	753	807	815	812	816	814	814	811	814	807	804	801	801	
12	804	803	804	812	811	804	804	794	784	770	773	774	792	804	810	805	807	811	819	816	815	814	814	814	802	
Q13	814	813	812	813	813	812	802	794	782	774	780	776	776	787	795	804	814	813	817	820	820	822	823	822	804	
14	818	814	807	806	813	814	804	793	784	770	766	777	792	804	800	818	824	824	824	834	814	795	711	775	798	
15	844	806	802	786	813	800	776	764	764	764	777	754	814	838	858	922	952	917	818	796	797	802	804	799	796	
16	788	802	756	775	797	802	756	789	774	774	772	776	781	794	800	804	802	803	811	812	816	817	816	812	756	
17	811	812	814	814	814	811	803	792	779	774	774	756	773	794	814	814	804	820	846	844	826	824	819	818	808	
D18	816	802	801	804	806	797	753	792	777	767	768	776	784	813	812	812	834	848	822	805	813	803	795	803	802	
19	812	795	801	804	803	795	801	796	784	773	765	770	783	792	795	805	809	811	814	814	812	813	817	814	799	
20	809	807	805	807	811	805	758	791	771	763	763	775	785	799	803	827	825	831	814	813	812	812	811	812	802	
21	806	807	811	803	805	803	756	790	775	775	780	783	754	804	804	805	801	811	814	816	817	812	813	813	802	
Q22	810	806	805	808	806	806	801	787	774	770	765	771	782	797	803	806	813	813	815	814	814	815	814	816	800	
23	813	812	812	813	813	807	803	794	784	781	782	750	757	815	803	803	805	819	815	812	794	752	780	808	800	
24	812	811	813	813	805	802	799	789	776	775	765	782	790	801	803	805	811	812	813	813	811	811	805	801	801	
25	810	807	803	804	803	805	753	782	774	767	765	774	783	797	813	831	821	808	813	814	813	802	811	813	800	
Q26	813	807	811	811	810	811	807	794	788	778	774	782	785	791	754	801	810	811	814	815	819	815	817	815	803	
27	814	814	813	813	813	813	812	803	793	783	778	781	785	792	802	813	821	818	816	823	821	822	817	802	807	
D28	812	821	822	825	824	827	831	820	812	790	795	819	761	785	814	782	801	833	835	831	824	831	789	787	812	
D29	775	773	794	784	785	812	807	785	781	721	694	754	805	853	933	867	863	903	1003	943	798	773	761	516	804	
D30	533	328	283	743	763	771	743	731	735	743	753	551	563	861	815	834	853	841	763	767	762	793	793	791	738	
M	786	784	784	803	805	804	756	788	777	765	770	786	754	806	813	818	825	825	824	821	812	807	801	792	800	
MC	812	811	811	811	808	808	802	791	782	774	773	776	782	792	800	806	812	814	818	819	820	820	820	820	804	
MC	702	706	699	786	797	799	750	782	774	759	760	813	822	822	835	828	833	848	848	833	802	803	789	742	791	

OCTOBER

DAY	1	2	3	4	5	6	7	8	9	10	11	12	13	14	15	16	17	18	19	20	21	22	23	MEAN	GMT	
D 1	784	718	781	751	795	797	781	769	761	762	765	772	791	777	783	813	842	805	800	798	796	812	792	792	787	
D 2	764	750	795	794	792	775	765	745	720	741	764	780	822	799	844	842	860	812	752	787	790	784	772	774	790	
D 3	780	782	742	781	802	790	764	785	779	771	762	774	752	812	829	862	830	802	796	799	790	792	793	753	753	
4	792	784	790	793	801	794	757	795	787	773	780	773	775	782	785	754	803	812	802	801	802	803	802	802	793	
5	751	795	797	802	801	796	754	793	784	775	772	764	782	790	751	758	797	805	814	806	803	800	804	806	754	
D 6	806	802	792	793	812	813	806	800	792	784	772	782	783	786	813	822	830	827	754	752	794	802	802	803	800	
7	802	799	790	796	802	812	808	802	792	784	775	774	780	786	791	797	800	802	804	804	810	810	802	804	757	
Q 8	804	803	803	805	806	809	810	810	802	792	782	774	774	774	752	802	803	812	811	805	810	810	808	802	800	
9	809	807	810	811	812	810	805	802	792	782	780	770	782	787	793	800	812	813	820	823	850	814	810	814	804	
D10	812	810	787	793	803	816	814	811	803	751	772	766	752	792	756	757	798	795	810	783	741	772	810	805	755	
11	800	802	802	807	812	810	800	800	793	791	782	790	754	792	785	802	802	803	808	810	806	815	810	805	801	
12	804	794	792	806	812	813	812	791	789	784	782	785	751	791	753	801	798	802	804	809	811	811	810	808	800	
13	804	805	807	805	809	809	811	804	799	790	773	769	780	783	751	800	802	801	803	807	803	810	811	811	759	
Q14	810	809	808	807	805	809	808	800	790	780	774	773	779	788	800	799	806	811	808	801	803	809	810	810	800	
Q15	809	810	809	811	813	811	810	801	792	783	774	773	781	788	754	803	805	811	811	812	820	815	813	813	803	
16	811	810	810	811	813	813	810	804	799	788	780	781	751	800	808	818	819	801	805	801	793	795	802	801	803	
17	802	803	809	810	811	811	811	809	800	788	781	783	789	791	800	805	811	812	817	820	812	780	757	783	800	
18	802	802	801	802	808	811	803	752	784	776	770	775	782	789	793	801	808	810	810	812	820	821	820	820	801	
19	814	815	822	819	820	824	821	811	791	790	782	782	789	774	784	793	805	807	809	801	810	813	811	804	804	
20	804	803	804	805	809	809	805	804	794	784	772	772	778	784	794	802	809	811	815	813	802	812	811	811	800	
21	810	805	812	811	812	813	814	809	793	773	765	774	780	788	756	810	804	812	803	809	812	816	815	805	802	
22	805	809	809	811	809	801	811	811	800																	

DCMBAS 1969
NOVEMBERHORIZONTAL INTENSITY H = 13300 GAMMA + TABULAK VALUES
HOURLY MEAN VALUES

DAY	1	2	3	4	5	6	7	8	9	10	11	12	13	14	15	16	17	18	19	20	21	22	23	MEAN	
Q 1	£C1	802	802	805	808	810	810	804	792	784	781	788	791	795	802	806	810	814	817	817	818	818	817	810	804
2	£08	814	£11	£13	811	819	£13	£C8	758	782	776	775	788	799	£C0	808	817	800	802	808	802	803	800	787	802
D 3	777	788	£C2	£C9	802	797	808	790	789	790	794	751	755	794	£10	808	£02	810	810	810	820	£01	£05	£C8	801
4	£C8	£10	£C3	£C6	813	810	812	£03	758	789	780	779	789	791	799	801	804	809	802	800	800	£00	£03	£C2	£C0
5	£G0	802	806	808	810	812	810	£08	758	785	785	751	753	799	£C0	755	£06	812	818	819	819	818	815	818	806
Q 6	£15	813	£12	£18	815	820	£20	£15	821	803	758	754	756	800	800	806	810	813	816	819	824	£20	820	£20	812
7	£14	809	808	813	819	817	819	810	798	789	789	788	793	790	£C3	809	808	814	805	806	799	786	789	797	803
8	795	£05	£C8	£C5	805	807	802	799	800	795	752	750	757	801	817	790	809	815	815	801	774	741	771	755	756
D 9	806	802	803	809	797	781	744	769	790	768	765	777	801	808	869	*	* 759		816	809	802	805	801	799	797
D10	759	797	793	775	772	807	7£7	784	754	779	766	781	810	777	£11	819	£13	809	£27	7£C	729	795	75£	£C6	753
11	790	790	792	797	799	799	800	798	799	789	784	7££	753	795	75£	7£C	£C0	£C6	£18	£15	806	£02	807	803	798
12	789	794	755	755	799	797	759	799	797	788	782	789	789	790	799	800	807	802	799	808	809	£05	809	£17	759
13	£C1	800	801	807	808	808	806	805	755	750	750	752	759	759	757	803	£02	799	759	808	810	£10	809	808	802
Q14	£C5	799	799	803	808	806	805	799	791	788	781	787	789	795	800	804	809	809	805	809	810	£05	809	£09	801
Q15	£C7	807	£C7	£08	805	810	£C9	£C7	757	7££	7£7	7£8	754	£00	£C4	809	811		814	811	811	£10	809	£09	805
16	£C5	£05	£C5	£C5	813	814	812	£10	803	789	785	789	759	807	810	812	819	815	812	£19	£19	£17	£13	£12	£C5
17	£12	813	815	812	817	814	811	806	757	789	785	792	801	809	812	819	821	817	812	817	811	813	808	807	809
18	£C5	£05	£C9	811	809	813	816	809	799	797	799	801	807	808	£C9	809	£12	809	£C3	£C7	£11	£15	£10	£10	808
19	808	806	810	£10	809	809	804	755	758	797	798	803	758	796	800	806	810	811	806	800	791	787	790	782	801
20	792	798	799	806	806	806	808	802	798	790	789	750	756	757	£C2	£C7	£C5	810	810	£C2	809	805	816	£08	802
Q21	£C8	£05	£10	£14	813	817	813	£08	800	753	752	752	757	799	£C6	£C5	£07	815	815	816	815	812	813	£08	807
22	£08	808	809	811	808	818	825	821	816	805	798	798	808	816	810	812	£16	808	816	£19	808	£07	808	£06	811
23	£08	808	£C8	£C5	810	812	£11	£10	£C7	800	757	758	759	806	808	811	816	810	800	803	798	795	807	£09	806
24	808	808	808	803	818	817	818	811	808	795	796	757	753	798	758	808	808	758	808	812	811	808	808	807	806
25	£C6	80£	£C£	£C5	810	816	809	£C6	801	799	797	791	794	808	808	808	809		806	808	816	£18	807	£01	£C6
26	£C7	£06	798	£12	808	798	802	798	798	793	792	758	800	£C0	£C7	810	808	754	805	75£	757	75£	£C6	£C3	801
D27	£06	807	808	808	807	781	802	798	791	771	758	770	778	794	798	814	798	810	783	786	796	796	801	801	794
28	788	787	794	798	798	800	807	791	788	788	789	788	7£9	789	757	£C0	£C3	805	801	755	804	790	777	800	794
29	758	797	798	£C4	807	808	806	792	798	797	790	788	789	780	800	800	796	798	809	807	770	77£	787	780	755
D30	747	698	813	796	798	799	756	799	750	768	7££	7££	7£7	788	757	805	800	796	752	758	798	798	797	808	790
M	801	800	805	807	807	807	806	802	798	790	787	789	755	798	£C6	£C6	£C8	808	808	807	803	803	804	803	802
MQ	£C7	80£	£C6	£10	811	813	811	£C7	800	791	788	790	753	798	£C2	£C6	£C5	812	814	814	816	£14	£14	£11	£C6
MD	787	778	£C4	£C0	795	793	7£7	788	751	779	775	781	754	792	£17	811	803	805	808	797	789	800	801	804	795

DECEMBER

DAY	1	2	3	4	5	6	7	8	9	10	11	12	13	14	15	16	17	18	19	20	21	22	23	MEAN	
1	£00	803	799	799	801	805	806	£00	797	785	785	787	788	789	794	791	789	790	796	800	803	799	801	805	797
2	805	805	806	806	807	809	808	805	796	795	789	789	752	791	755	755	£C6	806	806	806	799	795	804	£06	801
3	£07	£07	£C7	£C7	807	807	808	£07	799	797	795	756	757	805	807	812	815	816	815	815	820	797	802	£05	806
4	£07	807	£07	£07	810	817	815	£14	£C8	805	757	751	757	804	769	805	798	809	814	808	809	815	814	809	807
D 5	£C7	807	810	816	819	819	825	817	813	807	795	787	777	793	755	753	800	802	755	752	766	692	802	783	796
D 6	766	763	772	799	797	816	816	£07	£C0	792	75£	757	756	796	777	752	805	810	809	807	808	808	803	803	797
7	799	801	807	812	816	816	814	809	802	797	788	795	798	800	807	811	810	810	812	£C7	£08	£13	804	805	806
8	£04	803	£C0	£05	813	817	£17	£12	805	756	795	757	800	£07	£11	810	807	810	810	817	828	812	807	£15	808
D 9	£06	798	795	£02	815	827	£25	£16	£C8	808	£07	£14	809	809	815	815	817	807	813	815	815	805	799	809	811
10	£07	£07	£C8	£C8	808	810	813	807	798	797	797	800	805	808	812	815	809	810	814	812	789	777	744	717	759
11	779	797	797	£10	815	813	810	£06	811	807	£C7	£C7	810	817	£17	816	808	810	811	812	811	805	811	806	808
12	£C6	807	809	806	808	820	819	814	808	805	800	804	804	807	808	810	814	815	815	£16	817	£16	812	812	810
Q13	£08	808	£07	£C9	811	810	£C£	£C6	805	806	£C4	£C5	808	815	815	816	816	816	817	816	815	815	816	£13	811
14	£08	809	810	809	812	814	815	815	814	806	806	806	809	815	818	814	814	814	817	816	811	813	816	815	812
15	£10	£C5	£C7	£C5	812	816	821	£17	815	807	804	805	807	815	817	816	814	808	805	£06	812	£10	804	£C2	£10
D16	£2£	805	759	805	811	814	810	800	807	807	806	805	804	£06	£14	802	757	806	£C6	£C5	795	£C0	755	£C6	806

DOMBAS 1969
JANUARY

VERTICAL INTENSITY Z = 47300 GAMMA + TABULAR VALUES
HOURLY MEAN VALUES

DAY	1	2	3	4	5	6	7	8	9	10	11	12	13	14	15	16	17	18	19	20	21	22	23	MEAN	
Q 1	663	664	660	663	670	672	672	671	673	674	680	676	680	683	690	684	690	652	651	661	677	666	654	663	675
2	678	669	670	667	663	666	665	666	670	671	672	671	673	673	674	674	671	670	669	668	667	666	666	665	669
Q 3	667	666	665	665	664	664	664	664	664	665	665	663	663	669	670	666	667	665	665	665	665	664	662	662	665
4	663	663	663	663	663	663	663	663	664	664	664	667	669	670	671	671	671	670	670	667	665	664	662	662	666
5	660	663	663	662	662	662	663	664	664	665	662	663	662	663	664	665	666	664	664	664	663	663	662	660	663
Q 6	661	663	663	662	662	663	663	664	664	665	665	663	664	665	666	667	666	665	664	664	663	663	663	662	664
7	662	661	662	660	660	660	659	659	656	659	661	661	662	665	666	666	665	673	658	721	714	692	682	674	671
8	673	672	655	656	653	662	663	663	665	666	671	668	666	671	672	672	672	671	677	668	671	676	672	663	666
9	664	666	668	665	669	666	665	665	669	670	671	672	670	671	673	672	672	672	672	672	671	674	674	675	670
Q 10	673	671	665	665	666	665	664	664	667	671	671	671	673	674	673	673	673	673	672	672	673	672	670	667	670
11	670	668	666	665	665	665	665	666	669	671	671	671	666	671	673	673	674	675	676	661	673	662	662	663	669
12	665	664	665	664	665	663	664	663	663	663	663	662	669	674	686	685	691	705	711	683	675	673	672	671	673
Q 13	669	670	667	666	666	665	666	670	671	671	671	671	672	672	672	671	670	670	671	666	667	665	664	665	669
14	652	625	651	656	661	663	663	663	664	664	671	667	665	671	672	672	672	671	675	667	683	685	636	651	664
D 15	653	652	659	667	652	655	662	665	666	665	670	671	671	673	672	671	674	674	742	658	694	676	670	665	672
16	663	656	661	661	655	661	663	665	670	671	671	666	672	683	676	665	684	681	673	672	669	666	666	663	667
D 17	661	623	641	638	635	611	634	654	661	666	671	672	678	682	673	675	674	703	703	682	631	623	635	623	652
D 18	615	643	654	655	639	643	653	661	664	671	666	678	673	673	676	661	693	703	702	624	654	624	622	653	659
19	635	625	652	661	664	663	662	661	663	666	675	672	672	676	673	672	668	675	695	666	665	666	646	661	664
20	664	665	662	645	637	646	648	654	656	662	666	665	671	681	664	653	664	656	655	664	673	674	658	646	667
21	655	663	652	656	665	665	672	674	673	673	674	672	672	672	672	672	670	672	677	664	664	665	667	667	668
22	669	667	669	670	670	669	666	666	666	671	669	665	665	666	666	667	668	672	668	665	665	665	656	660	667
23	664	664	665	665	665	664	663	664	663	664	664	665	664	664	663	666	674	674	673	666	665	672	664	665	666
24	664	665	664	664	662	662	662	664	663	663	662	662	664	672	667	732	763	766	754	744	674	618	652	631	681
D 25	664	634	603	644	652	646	644	665	675	682	690	652	719	753	733	732	774	784	772	823	623	605	630	622	675
D 26	614	614	636	642	648	662	667	672	672	669	667	672	664	686	711	702	682	676	662	676	675	667	652	650	650
27	663	665	667	666	664	657	653	659	664	669	675	684	692	716	694	693	701	690	694	702	689	662	652	638	675
28	639	641	637	651	662	664	665	665	670	672	671	672	672	673	672	672	671	671	673	674	671	663	656	654	664
Q 29	656	662	664	664	664	665	665	665	666	665	664	663	665	666	666	666	666	667	669	666	666	664	664	663	665
30	644	652	656	660	656	656	658	661	662	664	666	664	655	662	670	672	669	672	667	669	669	666	666	665	663
31	665	665	665	665	665	664	664	664	665	665	673	673	675	679	664	700	715	659	663	678	668	662	664	665	674
M	643	650	658	660	660	660	661	664	666	668	670	670	672	676	677	675	682	685	667	682	669	663	659	656	667
MC	665	666	666	665	665	664	664	665	666	667	667	666	667	669	669	669	668	668	668	667	667	666	665	664	666
ML	649	643	639	649	645	643	652	663	668	671	673	677	665	693	693	692	695	708	720	701	655	641	645	643	662

FEBRUARY

DAY	1	2	3	4	5	6	7	8	9	10	11	12	13	14	15	16	17	18	19	20	21	22	23	MEAN	
Q 1	667	667	667	665	667	665	667	666	666	667	667	666	666	671	673	674	673	667	671	670	665	665	695	665	669
D 2	665	666	666	666	666	667	666	666	669	669	667	674	675	676	681	689	673	684	765	365	544	617	665	676	656
D 3	744	545	630	625	633	652	663	670	682	683	686	691	703	747	735	704	695	715	805	723	721	493	612	671	676
4	685	695	699	695	688	685	685	685	687	693	693	685	667	687	666	665	685	687	665	691	696	713	685	653	688
5	674	625	664	664	685	683	664	684	681	680	683	687	665	686	687	691	694	695	657	690	687	670	648	664	660
6	673	670	657	617	625	625	641	656	661	667	673	673	670	673	674	675	675	676	676	677	683	667	662	646	662
7	659	667	673	673	673	671	669	670	669	671	674	677	675	676	677	683	687	687	695	715	698	686	675	655	677
8	630	648	665	670	673	666	673	672	673	667	667	667	667	670	670	673	677	721	655	685	677	677	674	663	672
Q 9	664	672	677	667	666	666	666	667	667	666	667	666	666	671	674	676	675	675	674	674	675	673	667	667	670
10	666	664	665	670	673	673	671	670	668	665	665	667	671	675	675	676	676	683	675	675	684	673	585	485	660
D 11	636	630	651	643	656	658	671	661	666	701	725	744	803	761	776	706	615	569	726	746	753	524	621	667	675
12	634	656	677	684	680	686	665	684	686	687	686	687	661	692	652	667	686	684	684	695	704	696	669	574	679
13	662	621	645	666	676	676	676	677	678	686	688	687	667	688	657	658	685	667	685	685	677	677	674	676	676
14	678	671	677	664	666	675	675	676	677	676	676	681	664	686	686	695	688	692	694	690	689	682	658	627	678
D 15	646	656	656	634	646	658	658	667	669	674	676	677	677	683	666	665	686	714	720	746	707	670	663	650	675
16	620	656	675	677	674	673	674	662	662	676	676	677	666	694	666	667	656	694	691	686	676	676	676	676	679
Q 17	676	676	675	675	676	675	670	675	675	674	676	677	679	683	684	686	685	684	679	679	678	665	665	675	677
Q 18	675	676	676	676	676	678	678	681	684	684	682	660	678	678	677	676	676	676	676	676	676	676	675	675	678
19	674	674	673	669	667	665	662	664	667	668	669	670	677	686	686	667	688	695	654	677	681	684	677	674	676
20	677	677	676	675	655	656	667	673	675	675	675	675	680	685	687	686	690	700	692	685	679	675	668	665	677
21	636	635	665	671	672	675	665	675	677	675	677	682	666	687	667	665	682	675	665	677	676	675	673	672	674
Q 22	673	675	675																						

DCMBAS 1969
MARCH

VERTICAL INTENSITY Z = 4730C GAMMA + TABULAR VALUES
HOURLY MEAN VALUES

GMT

DAY	1	2	3	4	5	6	7	8	9	10	11	12	13	14	15	16	17	18	19	20	21	22	23	MEAN	
1	630	668	679	678	678	678	678	683	681	678	676	677	679	684	680	681	682	731	708	697	679	665	650	616	677
2	648	581	550	550	635	663	670	675	676	675	672	677	688	689	688	688	686	686	681	678	677	677	670	662	661
Q 3	669	676	677	676	676	677	678	680	680	679	676	675	676	678	680	682	681	679	678	678	676	673	672	673	677
4	676	676	676	676	675	677	677	679	680	677	670	669	670	676	677	678	678	678	678	683	612	578	540	558	661
5	639	656	665	670	670	670	665	665	669	667	665	666	673	672	676	685	679	675	676	675	673	671	675	659	669
6	636	646	655	666	666	668	668	670	671	668	668	674	670	674	680	700	706	736	677	678	690	688	677	670	675
7	656	640	605	616	636	637	655	660	659	659	658	659	667	679	704	709	700	736	718	725	637	676	681	666	668
8	638	645	648	658	659	667	677	679	678	676	667	667	678	677	678	675	679	681	687	670	677	674	668	635	669
9	649	658	648	652	662	667	670	673	670	665	665	669	673	681	690	712	708	691	708	677	651	669	670	670	673
Q10	670	660	668	669	662	668	668	672	670	670	668	669	669	670	677	677	676	673	671	677	678	671	670	669	670
11	669	668	659	661	667	667	667	665	663	660	667	674	680	681	688	709	701	688	691	688	671	709	521	451	661
D12	499	539	457	484	609	552	624	641	662	680	730	698	688	705	714	729	749	730	656	681	677	675	679	669	649
13	657	647	641	665	675	680	681	687	684	675	678	675	679	679	683	689	693	694	653	680	680	655	628	640	673
14	658	659	653	660	668	669	671	678	679	677	677	678	679	680	688	688	688	688	708	681	684	680	658	641	676
15	627	606	605	625	640	652	657	663	672	671	689	715	706	709	728	769	787	729	730	721	700	701	674	648	685
16	659	671	679	678	671	659	659	670	673	673	690	677	675	682	681	685	677	671	672	671	672	673	671	660	673
D17	561	390	490	617	618	571	614	650	660	670	671	671	703	711	690	681	710	778	757	720	661	594	648	672	646
18	678	678	670	653	630	648	661	670	669	672	675	680	680	675	681	682	686	711	657	687	678	677	668	660	675
19	670	671	670	677	680	680	661	680	679	673	668	664	668	672	677	679	677	672	672	672	663	650	593	470	661
20	560	549	510	630	669	677	673	677	680	680	675	678	680	684	682	704	730	779	782	740	713	657	630	610	669
21	625	621	623	645	650	657	670	675	681	682	680	685	681	681	690	688	685	689	685	689	698	642	660	661	665
22	670	653	620	611	639	608	678	674	672	672	670	678	682	703	710	722	720	708	687	700	681	665	668	649	676
D23	646	656	668	672	678	679	681	681	678	672	665	661	661	667	673	689	720	750	688	660	729	721	820	588	701
D24	886	940	901	591	633	657	662	657	722	793	795	770	733	723	717	716	714	707	703	701	701	703	703	702	731
D25	701	702	701	701	702	703	701	694	691	692	686	690	693	717	742	731	725	722	711	693	684	675	623	585	695
26	631	623	671	688	691	693	659	657	656	650	650	657	701	700	724	730	721	711	703	693	690	685	666	651	689
Q27	651	679	684	683	685	683	669	690	689	684	683	681	688	693	701	702	693	691	685	687	684	683	683	684	686
Q28	682	681	680	681	681	681	686	688	682	679	673	670	673	681	682	701	703	710	692	689	682	681	681	681	685
29	681	681	682	682	681	682	684	682	679	673	671	672	683	700	709	741	741	723	704	652	684	680	638	553	683
30	685	640	671	673	671	680	681	680	679	673	671	670	678	683	690	689	684	694	718	700	689	623	633	659	671
31	671	669	640	644	666	672	674	679	678	673	671	670	672	682	681	684	711	711	701	681	689	683	663	669	677
M	649	650	648	651	662	664	671	675	677	675	680	679	682	687	684	701	704	707	700	689	679	670	657	649	675
MQ	670	674	677	677	677	677	680	682	680	678	674	673	675	680	685	688	686	686	682	683	666	657	645	661	676
MC	659	645	643	614	648	632	656	665	683	701	710	698	686	705	707	711	724	737	713	691	690	675	695	724	684

APRIL

DAY	1	2	3	4	5	6	7	8	9	10	11	12	13	14	15	16	17	18	19	20	21	22	23	MEAN	
D 1	677	680	680	672	653	663	671	676	679	674	673	670	674	681	682	682	692	740	682	628	602	544	554	647	661
2	662	663	672	679	681	683	685	684	684	682	675	674	680	683	685	684	724	764	749	702	554	592	571	512	668
3	657	581	632	653	674	688	651	692	691	684	681	680	687	689	693	695	718	705	702	643	670	651	630	651	668
4	650	632	632	641	644	662	680	682	682	684	680	683	700	700	690	692	692	683	689	692	664	665	671	681	674
5	653	654	672	680	680	678	680	684	682	676	672	672	672	682	681	700	702	712	700	689	689	680	682	674	681
6	641	644	651	655	662	670	680	683	683	681	673	672	672	679	680	682	694	692	703	692	687	668	630	604	671
7	544	542	610	588	610	592	611	650	674	681	680	681	684	700	712	712	702	716	732	682	681	680	672	668	658
8	622	621	644	662	665	673	677	673	672	672	672	672	674	682	685	691	692	685	682	682	686	660	641	662	665
9	673	675	675	675	672	661	655	663	663	666	673	681	682	713	743	782	811	782	756	733	584	674	685	684	695
Q10	684	683	683	682	682	680	674	676	677	682	685	683	678	685	705	704	715	743	743	714	699	694	692	682	693
11	681	682	685	683	679	681	681	671	663	669	674	678	680	683	685	681	685	685	685	685	684	683	683	682	681
12	683	684	684	684	683	681	683	684	683	682	674	673	677	683	683	685	685	689	693	692	683	653	625	573	675
D13	391	543	592	664	677	674	681	681	681	671	666	664	675	712	743	773	804	785	764	734	673	622	575	572	667
14	543	537	603	682	700	695	695	695	695	691	685	686	692	688	690	697	703	705	701	703	673	602	582	588	664
15	586	591	661	673	659	673	683	688	693	693	694	705	721	704	701	703	707	710	716	711	699	684	681	683	684
16	685	684	680	662	654	652	664	682	685	682	675	686	703	707	707	716	742	732	725	715	646	608	645	613	681
D17	518	555	575	646	675	673	656	676	675	684	693	703	709	735	758	759	753	760	753	756	684	655	624	620	679
18	579	523	529	613	653	672	674	674	676	684	682	676	684	684	686	682	692	688	682	682	686	660	641	662	665
Q19	654	662	674	685	689	693	693	692	690	687	684	684	685	694	696	694	691	690	686	690	694	675	665	663	684
20	645	646	666	682	685	685	684	684	678	674	672	666	672	680	682	682	682	684	684	686	686	686	686	686	676
Q21	656	647	674	676	675	674	674	675	676	675	673	686	686	683	685	684	684	686	675	680	678	681	665	641	669
22	637	662	673	6																					

DCMBAS 1969
MAY

VERTICAL INTENSITY Z = 47300 GAMMA + TABULAR VALUES
HOURLY MEAN VALUES

DAY	1	2	3	4	5	6	7	8	9	10	11	12	13	14	15	16	17	18	19	20	21	22	23	MEAN	GMT
D 1	703	668	679	651	674	676	678	686	686	678	675	676	686	652	698	698	694	655	686	674	677	673	676	682	682
D 2	683	677	674	674	665	662	667	668	673	671	668	665	678	687	706	704	714	727	656	734	669	687	607	647	675
D 3	664	676	686	687	675	656	655	671	684	678	683	682	652	706	713	734	728	726	714	706	688	670	659	647	687
D 4	656	675	684	674	677	684	662	684	678	676	674	666	674	684	696	698	704	704	706	700	687	684	676	665	683
D 5	610	618	658	673	675	678	680	676	674	671	667	668	684	698	696	683	687	687	688	691	686	671	666	615	671
Q 6	636	661	669	669	672	676	667	665	666	664	666	671	674	685	678	677	684	684	653	688	684	676	668	666	672
Q 7	636	634	647	645	652	658	664	663	666	671	665	666	666	665	666	667	674	676	676	676	677	677	677	676	664
Q 8	677	675	667	665	661	666	665	666	667	666	659	658	666	668	665	697	690	689	697	688	684	682	675	656	674
Q 9	663	675	677	677	665	667	668	669	675	669	667	667	675	677	682	687	688	685	685	686	697	671	588	667	672
Q 10	669	679	678	676	665	663	667	675	676	676	665	669	677	685	692	697	698	699	706	667	686	685	685	681	681
Q11	683	681	679	684	683	682	681	677	674	671	670	668	667	675	685	687	694	697	697	687	685	671	677	677	681
D12	677	677	674	676	677	677	676	675	675	669	668	665	661	667	674	677	678	685	686	687	687	675	636	573	670
D13	683	518	555	615	637	648	649	666	674	683	697	706	751	771	756	797	798	706	657	657	687	695	578	557	672
D14	499	466	529	598	648	657	677	692	698	698	699	695	688	687	707	737	740	717	707	683	538	425	721	519	643
D15	447	445	529	406	491	556	551	628	701	771	749	756	853	769	713	616	705	717	652	702	637	548	472	505	628
D16	517	527	527	560	508	538	620	673	691	713	740	727	766	715	716	706	706	710	718	718	699	673	682	678	660
D17	668	644	604	585	602	626	646	668	682	681	684	704	724	726	709	717	718	710	700	698	693	682	676	647	675
D18	580	581	626	658	668	678	675	677	683	687	686	678	676	678	669	708	699	689	725	716	696	695	678	656	674
D19	645	676	687	688	689	689	688	684	681	678	670	678	687	703	718	718	710	716	706	656	697	685	686	679	690
D20	670	664	660	675	685	690	654	658	685	685	684	684	666	684	657	708	709	718	718	710	697	690	689	670	690
D21	652	647	642	620	636	661	667	669	674	679	687	696	711	738	758	756	718	696	688	687	688	693	647	642	681
D22	664	679	688	690	669	687	681	678	671	671	677	685	698	709	730	748	736	719	700	697	688	688	688	688	693
D23	684	681	680	682	681	681	683	680	679	678	681	679	689	707	707	657	655	655	654	685	690	688	678	678	666
D24	679	688	689	689	687	669	688	670	669	668	669	674	677	693	717	727	709	692	690	690	696	681	668	640	683
D25	573	626	655	648	667	679	685	689	687	681	675	671	673	679	685	690	693	693	700	698	689	688	675	671	674
Q26	671	678	685	688	689	689	685	682	679	671	671	671	673	673	677	681	688	689	691	691	686	675	671	675	681
Q27	676	679	684	687	687	685	680	680	679	669	659	659	668	680	681	681	679	680	679	678	678	676	678	679	678
D28	679	680	680	680	680	681	679	671	667	665	662	657	660	669	667	693	709	699	680	678	677	675	675	678	678
Q29	678	679	678	678	677	670	669	670	667	660	658	666	674	678	681	698	699	689	684	687	680	679	675	648	676
D30	642	655	685	671	674	664	665	674	670	667	660	671	679	679	689	707	740	730	691	679	678	671	668	654	678
D31	659	661	656	659	661	659	661	668	667	667	666	674	687	689	702	719	699	692	687	677	680	662	659	657	674
M	640	641	652	653	658	663	668	674	677	679	678	675	691	694	700	706	706	700	697	693	680	665	660	647	675
MC	669	670	675	676	678	677	676	674	673	668	665	666	670	674	678	683	687	686	685	684	681	678	676	672	676
MG	546	527	565	571	590	612	641	665	687	707	711	712	747	727	720	724	733	715	702	707	646	586	612	581	656

JUNE

DAY	1	2	3	4	5	6	7	8	9	10	11	12	13	14	15	16	17	18	19	20	21	22	23	MEAN	
1	672	670	680	670	670	678	680	682	679	671	670	672	682	690	698	692	693	690	699	691	680	680	680	681	681
2	682	683	687	681	672	669	671	678	671	670	670	679	690	685	695	695	687	690	700	692	687	685	678	665	681
3	648	651	657	664	678	679	680	680	678	668	668	669	671	679	690	699	703	703	701	692	688	681	681	660	677
4	664	668	672	672	667	671	680	681	681	678	665	679	686	688	696	699	708	700	696	688	688	690	688	682	683
5	680	660	659	663	678	681	681	681	679	671	670	670	672	677	682	697	701	698	690	688	682	684	676	671	679
Q 6	678	680	680	680	680	680	678	671	667	660	653	655	662	671	678	678	683	691	683	678	679	677	660	654	673
7	647	632	670	659	671	670	661	657	658	660	662	670	689	708	710	728	738	722	706	693	690	682	681	678	681
8	671	668	671	670	672	661	661	661	664	671	673	671	673	680	691	703	720	721	721	702	695	652	648	657	678
9	668	666	671	671	671	676	683	682	680	675	676	681	681	690	699	701	721	742	719	711	685	684	639	630	683
10	655	655	632	649	683	693	689	682	682	682	684	680	688	711	698	691	689	703	707	692	682	680	682	682	682
D11	682	675	675	687	689	684	684	680	669	670	676	676	680	690	691	689	680	681	684	690	684	683	675	665	681
D12	666	630	579	502	544	583	599	632	650	654	672	680	700	709	714	723	719	703	692	701	692	677	645	664	655
D13	671	671	641	601	603	623	653	671	673	673	671	670	691	713	740	751	736	735	722	705	698	681	623	611	676
D14	631	664	683	692	692	680	661	683	666	689	681	673	711	737	723	722	711	709	694	691	683	671	628	655	685
D15	673	685	682	682	683	684	685	682	675	671	672	690	710	720	711	693	689	695	716	711	696	691	686	688	690
D16	690	680	695	691	691	696	685	682	683	669	672	674	680	693	730	766	752	738	717	710	708	693	674	624	687
D17	623	601	580	602	647	670	672	665	667	663	668	672	672	672	672	680	690	692	720	713	702	692	687	683	667
Q18	680	680	683	691	691	692	691	682	674	670	665	667	671	673	684	692	696	702	704	694	689	684	684	684	684
19	663	682	683	685	691	684	681	674	673	671	670	663	670	674	683	692	693	690	684	685	683	682	679	677	680
20	673	661	666	671	671	662	656	667	673	683	684	689	698	704	710	705	696	687	683	683	684	683	680	676	681
Q21	674	672	677	680	678	672	684	682	684																

DCMBAS 1969
JULY

VERTICAL INTENSITY Z = 47300 GAMMA + TABULAR VALUES
HOURLY MEAN VALUES

GMT

DAY	1	2	3	4	5	6	7	8	9	10	11	12	13	14	15	16	17	18	19	20	21	22	23	MEAN	
D 1	671	672	653	660	668	662	662	673	673	685	675	676	650	680	667	654	705	708	703	651	651	673	655	642	674
2	646	651	660	664	666	672	672	675	675	670	662	663	665	674	676	664	651	652	650	666	684	680	676	682	673
3	684	684	684	683	682	684	682	680	674	670	662	662	665	674	676	677	684	686	684	685	684	682	680	669	678
Q 4	662	667	675	677	680	683	680	674	668	662	655	660	665	673	675	663	684	686	681	681	679	680	678	674	674
Q 5	675	680	682	676	677	682	675	669	664	663	656	656	666	675	683	685	685	683	675	674	674	676	675	673	674
6	674	674	674	675	681	682	682	673	666	664	657	655	662	671	683	700	710	657	667	665	683	682	680	663	678
7	685	684	684	683	681	672	670	666	661	657	657	661	666	670	672	676	683	693	688	687	683	683	676	667	675
8	668	675	676	678	678	676	680	673	673	670	666	666	665	673	664	650	690	666	665	666	685	685	676	675	677
9	664	636	635	643	647	654	660	664	663	661	664	666	675	683	693	697	704	700	696	696	681	677	676	674	671
10	675	674	665	657	661	669	675	676	676	675	674	674	675	678	653	713	706	657	650	666	684	684	675	672	679
11	673	672	675	680	684	685	683	681	676	662	657	664	666	673	677	689	696	698	697	699	697	684	676	673	680
12	662	647	627	627	624	631	645	653	666	674	675	677	680	683	650	653	686	683	676	679	687	685	646	664	665
D13	662	678	666	661	645	654	662	673	667	669	666	667	674	677	678	664	685	684	687	705	701	686	692	666	676
D14	677	673	667	662	614	643	665	676	683	683	676	675	686	687	688	666	701	703	707	705	697	695	686	685	680
15	683	677	676	677	683	684	683	677	677	676	668	675	683	676	677	679	686	653	654	666	685	682	674	673	680
16	675	668	666	658	648	657	666	673	673	668	677	682	678	685	666	655	706	716	706	708	691	686	685	684	681
17	684	675	677	680	677	678	681	677	675	676	674	668	673	685	695	696	697	696	695	692	690	687	686	685	683
18	686	686	686	687	687	686	682	675	674	669	673	678	684	694	705	702	694	688	689	688	687	684	679	679	685
Q19	684	686	687	688	685	686	679	684	678	676	670	666	667	672	676	682	685	685	684	684	684	684	682	680	681
Q20	682	683	684	686	685	684	677	675	674	666	660	658	657	661	666	677	686	687	680	684	685	682	680	677	676
21	676	676	678	685	685	684	677	674	670	671	667	666	670	676	685	695	705	708	707	696	694	688	678	648	682
22	660	664	666	669	677	679	668	660	661	664	659	655	659	666	676	684	675	673	677	684	678	674	664	658	669
23	664	670	676	676	676	676	676	676	676	677	675	676	676	677	683	686	686	686	684	685	694	686	676	684	679
24	658	671	679	685	685	679	678	678	678	677	676	677	677	682	685	689	688	687	689	689	682	679	683	677	680
25	677	678	677	671	669	666	666	669	675	668	661	666	675	678	675	676	675	675	677	680	682	680	678	677	674
D26	668	670	667	649	646	649	659	663	656	658	660	665	663	666	653	650	688	679	671	676	678	675	669	567	664
D27	437	352	340	377	442	572	618	658	677	679	677	681	699	717	697	655	696	689	659	675	675	686	689	689	617
28	680	665	679	686	687	687	686	686	687	687	685	685	687	690	691	695	692	690	687	686	687	686	686	687	687
Q29	688	688	688	688	687	687	687	687	687	686	680	677	677	677	675	677	678	678	677	683	688	687	683	683	683
30	673	661	676	660	686	686	666	680	669	661	662	664	669	678	686	688	688	709	738	655	691	690	686	665	682
31	627	650	675	676	678	686	667	686	680	679	677	679	685	689	656	656	695	687	685	687	680	678	680	670	679
M	665	661	661	663	664	670	673	674	673	671	666	665	674	679	664	669	691	691	690	687	685	682	678	670	675
MC	678	681	683	683	684	684	680	678	674	671	664	662	666	672	676	681	683	684	679	681	682	682	680	677	678
MD	627	609	599	602	604	636	653	669	672	675	671	673	682	685	689	692	695	693	693	682	680	682	678	654	662

AUGUST

DAY	1	2	3	4	5	6	7	8	9	10	11	12	13	14	15	16	17	18	19	20	21	22	23	MEAN	
Q 1	671	680	688	688	688	688	687	679	678	675	668	671	680	690	697	695	694	688	683	679	679	675	675	679	683
2	680	686	687	688	688	687	686	681	679	678	677	675	673	670	678	679	678	678	678	678	688	678	672	676	680
D 3	678	678	678	675	668	670	671	670	665	660	659	659	677	689	659	708	707	703	700	658	693	686	618	590	675
4	578	567	588	623	656	678	668	689	688	687	685	685	683	678	688	700	703	718	705	698	687	659	670	685	670
5	685	685	670	656	648	659	678	680	678	677	676	679	650	656	650	665	656	702	703	696	688	685	686	686	682
6	680	682	645	655	666	678	680	678	675	670	665	666	668	674	675	678	680	680	679	679	680	681	680	679	674
7	680	679	679	679	680	679	678	678	673	662	650	645	651	669	669	659	696	687	686	695	690	681	669	660	677
8	660	661	674	688	688	689	688	680	664	680	665	667	682	694	708	701	702	699	*	*	*	*	*	*	683
9	*	*	*	*	*	*	*	*	*	*	*	*	*	*	*	*	*	*	659	658	689	688	680	660	686
10	653	666	671	664	660	661	668	667	660	660	660	661	679	693	708	718	700	689	668	664	681	680	680	660	676
Q11	661	681	666	667	688	686	667	680	680	680	675	669	671	677	660	664	685	691	650	666	680	680	680	675	682
D12	671	645	621	633	646	660	668	668	678	679	680	704	711	719	721	711	724	764	726	699	689	686	676	661	685
13	669	677	679	678	670	678	680	678	677	670	670	665	672	679	666	657	695	684	650	689	680	662	663	679	678
14	679	677	680	680	675	678	679	679	676	679	679	679	686	698	704	699	695	699	692	689	688	681	680	681	685
15	661	682	683	683	681	679	678	678	670	669	667	665	674	678	679	679	678	677	678	679	679	677	679	678	677
16																									

DCMBAS 1969
SEPTEMBER

VERTICAL INTENSITY Z = 47300 GAMMA + TABLLAR VALUES
HOURLY MEAN VALUES

DAY	1	2	3	4	5	6	7	8	9	10	11	12	13	14	15	16	17	18	19	20	21	22	23	MEAN
Q 1	674	682	686	686	683	683	683	682	685	681	681	687	674	679	681	687	685	685	685	683	684	685	683	683
Q 2	683	684	688	685	685	688	685	683	681	677	673	670	673	681	682	682	682	681	681	681	682	682	682	682
3	681	683	683	686	689	690	688	683	681	677	671	671	672	676	682	683	681	681	680	681	683	684	681	679
4	675	676	678	680	680	682	683	685	682	680	676	677	678	682	690	689	690	691	685	683	684	683	684	684
5	683	684	684	686	687	686	685	682	679	674	673	672	676	704	746	854	840	735	709	686	632	619	528	488
D 6	685	672	682	674	656	653	675	675	680	685	700	702	701	710	701	701	713	707	702	659	690	660	643	661
7	683	673	674	684	690	690	689	684	690	683	683	696	702	709	702	709	717	704	713	703	675	669	573	616
8	641	635	623	583	573	611	641	673	693	709	699	695	699	707	727	722	703	700	654	654	693	693	692	690
9	690	680	679	679	685	689	682	699	691	687	687	690	702	719	731	742	739	713	702	693	691	687	675	649
10	663	653	670	673	679	682	689	689	689	689	686	683	685	692	706	711	702	701	711	654	690	672	674	680
11	669	623	610	634	655	663	672	672	674	674	674	661	653	714	712	655	692	693	698	705	684	687	683	684
12	675	680	690	690	683	690	692	692	690	690	685	691	693	693	697	693	693	694	693	691	688	686	686	687
Q13	687	690	688	685	686	690	690	690	690	687	686	692	690	690	690	689	687	691	691	687	684	684	684	683
14	682	682	680	675	680	683	684	682	682	680	682	682	682	682	682	682	682	682	682	682	682	682	682	682
15	612	533	550	643	684	691	652	688	680	688	693	701	719	743	782	830	852	847	774	720	702	695	691	678
16	642	660	672	674	672	670	670	676	682	689	692	690	692	692	696	696	697	700	694	693	692	691	690	691
17	691	690	689	690	690	692	693	690	687	679	674	680	681	680	692	695	694	686	694	753	715	710	671	660
D18	676	679	671	666	680	682	690	686	684	684	687	687	694	704	715	727	720	762	701	705	643	634	650	621
19	622	614	634	665	674	690	690	690	689	690	691	691	691	694	700	698	698	695	693	694	695	690	675	663
20	675	677	684	685	683	684	689	691	692	696	687	690	700	704	713	727	721	720	694	694	692	690	685	687
21	682	672	672	680	684	690	691	690	684	682	680	680	682	683	690	695	696	690	689	690	690	693	682	672
Q22	672	681	682	682	682	684	692	692	690	682	680	683	684	683	687	686	685	686	687	689	687	691	688	685
23	686	685	689	688	691	692	691	691	683	679	674	673	677	692	712	711	714	726	712	703	693	627	621	659
24	692	692	692	691	691	691	692	693	692	683	681	678	686	687	690	692	691	691	692	691	691	693	693	693
25	685	681	680	675	653	672	680	688	686	686	684	682	683	684	693	727	727	711	703	694	683	683	685	679
Q26	682	688	691	691	689	691	691	691	688	683	679	681	684	684	685	688	693	694	694	691	689	689	690	686
27	686	688	687	685	689	688	689	691	691	686	683	679	681	684	685	688	693	694	694	691	690	665	637	644
D28	660	661	673	682	683	683	681	681	679	677	665	655	664	715	763	735	725	761	769	745	741	667	618	650
D29	649	642	661	665	662	655	664	673	693	742	704	694	725	725	854	837	773	813	824	763	723	698	533	483
D30	423	503	513	498	635	661	672	689	763	775	791	809	812	783	780	762	789	755	622	643	604	684	703	694
M	657	662	664	668	675	680	684	686	688	689	687	688	692	699	713	718	716	713	702	698	684	676	659	656
MC	686	685	687	687	686	687	688	688	688	686	682	681	682	679	683	685	686	686	687	686	685	686	685	684
MC	699	631	636	629	663	667	677	682	700	713	705	709	719	727	763	752	744	760	724	711	680	665	629	626

OCTOBER

DAY	1	2	3	4	5	6	7	8	9	10	11	12	13	14	15	16	17	18	19	20	21	22	23	MEAN
D 1	696	627	632	661	674	690	702	713	713	712	724	735	753	729	723	741	723	732	723	716	683	658	644	662
D 2	664	612	635	668	682	681	664	685	701	730	765	761	778	744	773	803	788	738	697	713	711	693	669	642
D 3	659	671	641	625	660	672	693	695	701	703	704	711	740	750	761	763	780	725	724	654	698	700	696	693
4	692	670	673	686	693	694	702	702	697	702	703	707	705	705	712	714	713	726	699	704	704	702	699	692
5	676	676	692	694	695	700	702	701	698	695	695	696	702	706	705	711	710	705	704	705	693	692	694	694
D 6	695	693	669	665	663	670	676	682	690	693	699	702	705	717	731	754	737	726	745	723	705	695	702	702
7	702	694	670	662	676	684	686	696	704	705	706	704	704	704	704	705	706	705	704	703	698	697	694	694
Q 8	696	697	696	696	696	695	696	696	696	696	696	696	696	696	696	696	696	696	696	696	696	696	696	696
9	686	695	695	695	695	696	697	698	698	694	692	694	694	696	703	705	698	696	695	696	674	643	680	689
D10	693	692	665	615	639	673	672	686	686	690	693	704	718	737	724	735	752	764	752	682	565	585	651	676
11	682	656	665	682	690	686	686	687	692	691	696	695	705	722	723	732	719	708	705	703	707	674	668	667
12	692	676	634	666	682	685	690	701	704	700	695	697	704	720	741	753	745	722	712	704	695	694	696	696
13	696	695	694	695	695	694	694	695	695	692	694	696	701	700	711	708	708	709	712	714	703	695	695	695
Q14	694	695	695	694	694	695	696	699	696	694	693	693	693	694	695	696	700	698	705	702	693	688	686	692
Q15	693	694	694	694	693	693	693	695	695	694	694	692	690	692	692	702	703	703	703	698	694	684	685	686
16	694	695	694	694	694	694	695	696	695	695	692	693	691	693	696	700	708	728	723	727	735	718	697	693
17	684	684	693	694	695	695	695	695	695	693	692	688	693	694	696	696	694	694	694	694	694	704	655	648
18	699	675	685	693	695	695	695	695	695	695	696	697	693	695	700	703	697	695	695	695	693	692	692	693
19	694	671	656	673	684	685	687	693	696	693	693	687	697	713	713	707	705	705	709	705	696	694	691	687
20	683	682	688	692	693	695	695	700	702	695	694	693	695	695	697	696	695	695	695	697	710	673	683	689
21	694	693	692	694	694	693	693	695	695	693	693	687	690	693	697	704	711	735	704	706	698	696	693	693
22	694	693	693	688	693	687	688	695	698	697	697	696	698	704	706	705	706	707	695	696	695	696	694	694
23	693	693	693	693	693	693	694	695	695	693	687	686	687	693	695	697	696	695	695	695	696	683	681	687
24	691	686	662	647	657	660	662	673	678	684	687	687	694	694	697	700	705	697	703	705	703	696	696	696
25	695	697	667	654	692	694	693	694	694	694	694	693	694	695	695									

DCMBAS 1969
NOVEMBER

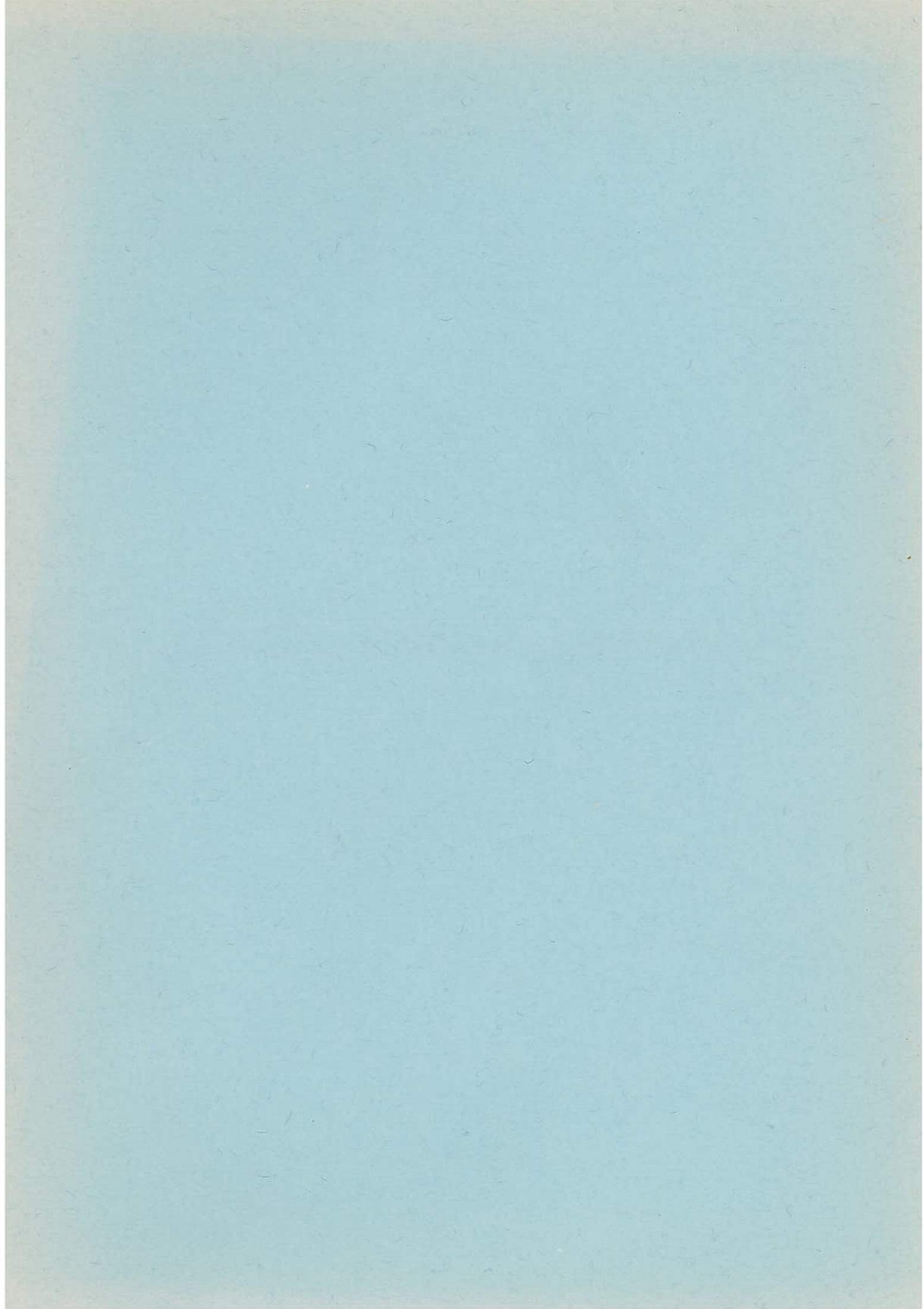
VERTICAL INTENSITY Z = 47300 GAMMA + TAELLAR VALLES
HOURLY MEAN VALUES

GMT

DAY	1	2	3	4	5	6	7	8	9	10	11	12	13	14	15	16	17	18	19	20	21	22	23	MEAN	
Q 1	687	683	685	694	696	696	658	701	702	698	696	695	656	696	655	655	696	694	655	695	694	695	693	689	694
2	684	665	677	686	685	654	655	698	699	658	700	700	658	699	711	734	740	745	731	714	697	696	686	626	656
D 3	610	628	664	685	687	683	668	686	695	702	656	656	704	705	716	731	716	707	704	705	670	649	678	684	686
4	688	696	652	673	676	687	653	698	701	704	705	704	701	699	705	704	702	703	707	706	704	658	696	654	697
5	688	688	655	696	696	695	656	700	704	704	695	658	658	698	704	714	706	698	698	697	696	696	696	694	698
Q 6	655	695	654	654	654	654	655	656	658	658	698	698	657	696	656	656	696	695	656	655	694	656	656	650	655
7	694	695	694	688	687	685	682	686	692	692	696	707	712	704	705	705	705	698	703	706	695	675	658	659	693
8	647	665	681	686	683	683	688	695	697	697	699	703	659	697	706	721	716	738	716	700	650	626	636	557	683
D 9	620	680	682	650	663	668	655	666	705	711	754	737	749	759	788	*	*	715	728	743	719	700	698	699	706
D10	658	699	699	695	680	682	660	686	698	705	707	707	717	730	722	722	732	747	766	735	646	635	682	688	708
11	688	695	656	658	695	699	659	702	705	704	706	706	659	707	715	729	706	711	703	679	678	695	694	690	700
12	648	645	676	689	696	697	657	697	696	697	697	699	704	705	705	703	705	709	703	701	698	697	696	680	693
13	688	693	657	697	697	657	657	657	656	656	657	656	658	697	702	705	709	720	726	714	704	695	705	695	701
Q14	698	696	695	696	695	698	698	699	699	698	696	697	656	698	655	659	698	697	657	697	697	697	697	696	697
Q15	655	695	656	657	697	697	657	659	703	702	698	698	697	696	657	658	697	697	657	657	697	696	696	656	657
16	655	695	654	654	695	695	656	697	698	700	697	697	657	697	656	656	695	697	656	656	655	656	695	654	696
17	655	690	692	651	690	693	655	697	697	696	695	695	696	696	696	695	692	693	698	697	699	698	696	697	695
18	696	697	696	695	694	693	652	655	656	693	690	685	655	694	656	657	696	713	707	705	711	697	695	696	697
19	658	697	658	657	696	656	657	698	700	700	696	696	698	699	701	703	707	707	710	706	706	686	677	677	658
20	686	686	690	694	696	700	658	698	658	657	656	656	657	698	655	700	698	698	658	697	698	696	692	693	696
Q21	655	696	653	656	696	696	656	656	656	697	656	655	656	698	699	703	698	697	656	656	696	657	656	656	656
22	696	696	695	691	687	687	680	684	687	688	688	688	688	690	697	657	696	697	706	719	700	716	708	704	695
23	658	656	656	656	696	696	656	656	656	694	691	692	650	690	653	653	696	703	717	715	710	701	690	650	657
24	692	692	692	692	692	694	652	693	651	651	690	656	656	697	700	696	700	716	701	698	706	685	677	686	695
25	650	694	656	656	696	696	655	698	696	656	691	653	651	693	700	708	710	711	716	711	706	702	704	659	699
26	691	687	674	676	679	690	656	656	658	656	656	653	651	697	656	700	713	743	767	729	709	696	698	701	701
D27	697	693	652	655	685	666	664	688	703	716	726	716	740	740	739	768	729	735	728	736	705	692	678	628	707
28	638	647	652	676	684	690	651	658	701	707	695	695	701	702	706	702	701	701	707	713	704	666	667	666	689
29	658	691	688	697	698	698	698	697	697	699	699	698	703	721	720	720	729	737	662	661	687	621	664	668	695
D30	622	667	601	616	667	682	653	705	718	721	705	703	703	707	708	721	734	735	737	657	697	696	696	677	688
M	680	681	686	685	690	691	651	655	699	700	700	700	702	703	709	710	708	712	712	706	696	687	688	681	696
MG	654	693	653	695	696	696	657	698	700	699	697	697	656	657	657	656	697	696	656	656	696	696	696	693	696
MD	649	653	670	676	677	676	672	687	704	711	716	712	723	728	747	745	728	728	737	723	687	676	685	675	699

DECEMBER

DAY	1	2	3	4	5	6	7	8	9	10	11	12	13	14	15	16	17	18	19	20	21	22	23	MEAN	
1	676	686	697	695	700	701	701	705	705	701	701	709	711	710	714	719	727	726	719	711	707	700	695	695	705
2	701	701	700	699	698	697	697	698	699	695	695	702	701	704	705	707	706	707	708	709	709	707	703	699	702
3	698	698	699	698	697	697	698	699	700	699	698	698	698	699	699	699	698	698	698	698	702	692	704	701	699
4	705	704	702	700	699	696	655	658	658	657	695	699	699	704	709	709	719	711	705	708	707	700	699	698	702
D 5	697	697	697	692	692	690	689	691	692	690	697	700	713	712	726	726	740	800	751	747	672	560	649	655	700
D 6	607	633	597	638	655	628	658	675	655	700	704	701	707	714	737	721	709	702	701	707	712	689	689	668	681
7	680	687	692	698	698	698	698	699	700	700	701	701	701	702	702	702	702	702	703	706	708	690	690	690	698
8	653	692	654	658	695	658	657	655	700	658	653	658	700	700	701	701	703	702	700	700	680	688	692	673	656
D 9	674	683	683	683	689	688	687	690	695	693	693	692	698	699	699	702	712	701	701	702	701	709	708	692	695
10	657	655	656	655	696	698	658	700	700	699	696	695	697	698	699	698	700	701	699	700	709	666	637	565	665
11	660	683	700	701	700	699	652	699	699	698	696	696	699	700	700	700	701	711	716	722	720	715	710	706	702
12	702	701	693	682	686	689	650	688	699	698	699	699	700	700	700	701	703	701	701	700	701	702	700	700	697
Q13	699	698	692	692	692	692	656	698	698	698	695	695	654	698	700	700	696	699	700	701	705	700	699	698	697
14	655	695	695	698	695	693	653	692	693	693	693	692	692	693	696	700	699	703	702	706	712	705	700	696	698
15	694	695	695	692	692	692	652	692	693	695	694	692	652	698	698	699	699	711	729	718	708	703	702	701	699
D16	653	666	665	655	700	700	655	695	700	656	700	695	701	704	704	718	740	728	730	733	733	712	705	701	706
17	701	697	689	693	699	700	701	701	700	700	701	701	700	700	702	701	704	709	714	701	701	704	703	699	701
18	661	684	651	655	695	699	659	700	700	699	697	693	654	699	700	700	695	698	699	701	704	705	707	704	696
19	702	702	701	699	698	695	699	695	695	696	696	696	696	699	699	699	699	700	699	698	700	700	699	699	698
Q20	657	695	697	698	696	695	654	695	695	695	694	693	653	697	699	699	699	700	701	700	700	700	700	694	697
Q21	699	699	699	700	693	693	652	693	694	694	695	697	693	699	700	695	695	696	696	699	698	695	694	694	697
22	695	697	697	695	693	693	657	696	693	696	695	692	699												



Magnetic data from the Magnetic Station at Dombås may also be found in "Publikasjoner fra det Norske Institutt for Kosmisk Fysikk". Nos.:

9. O. KROGNESS and K. F. WASSERFALL: "Results from the Magnetic Station at Dombås 1916-33." Det Magnetiske Byrå, 1936.
10. K. F. WASSERFALL: "Some of the most characteristic features in the variation of magnetic elements." Det Magnetiske Byrå, 1937.
13. B. TRUMPY and K. F. WASSERFALL: "Results at the Magnetic Station at Dombås 1934-36." — Det Magnetiske Byrå, 1938.
16. K. F. WASSERFALL: "Contribution to the study of the variation in magnetic elements." — Det Magnetiske byrå, 1939.
18. B. TRUMPY and K. F. WASSERFALL: "Results from the Magnetic Station at Dombås 1937 and 1938." — Det Magnetiske Byrå, 1940.
20. — "Results from the Magnetic Station at Dombås 1939." — Det Magnetiske Byrå, 1941.
23. — "Results from the Magnetic Station at Dombås 1940 and 1941." — Det Magnetiske Byrå, 1944.
28. — "Results from the Magnetic Station at Dombås 1942-45." — Det Magnetiske Byrå, 1949.
35. K. F. WASSERFALL: "Results from the Magnetic Station at Dombås 1946, 1947 and 1948." — Det Magnetiske Byrå, 1953.
39. GURO GJELLESTAD, PER EINBU, HELGE DALSEIDE: "The Magnetic Station at Dombås. — Description of the new station and observations 1952." (Appendix: Storminess Values for 1949-1951). — Magnetisk Byrå, 1957.
42. GURO GJELLESTAD and HELGE DALSEIDE: "The Magnetic Station at Dombås. — Observations 1953." — Magnetisk Byrå, 1958.
43. — "The Magnetic Station at Dombås. — Observations 1954." — Magnetisk Byrå, 1958.
44. — "The Magnetic Station at Dombås. — Observations 1955." — Magnetisk Byrå, 1959.
47. — "The Magnetic Station at Dombås. — Observations 1956." — Magnetisk Byrå, 1960.
48. — "The Magnetic Station at Dombås. — Observations 1957." — Magnetisk Byrå, 1960.
49. — "The Magnetic Station at Dombås. — Observations 1958." — Magnetisk Byrå, 1960.

Magnetic data from Dombås continue in the present series.